

令和5年度 課程別・設置者別運動部加入状況 ※マネージャーを除く

1 全日制課程 (特別支援学校含む)

設置者別	全 体								
	合 計			男 子			女 子		
	在籍数	加入数	加入率%	在籍数	加入数	加入率%	在籍数	加入数	加入率%
府 立	27,639	13,294	48.1	14,248	8,643	60.7	13,391	4,651	34.7
市 立	4,859	2,356	48.5	2,360	1,417	60.0	2,499	939	37.6
私 立	30,649	12,639	41.2	15,193	7,970	52.5	15,456	4,669	30.2
国 立	440	289	65.7	217	164	75.6	223	125	56.1
合 計	63,587	28,578	44.9	32,018	18,194	56.8	31,569	10,384	32.9

設置者別	第 1 学 年									第 2 学 年								
	合 計			男 子			女 子			合 計			男 子			女 子		
	在籍数	加入数	加入率%	在籍数	加入数	加入率%	在籍数	加入数	加入率%	在籍数	加入数	加入率%	在籍数	加入数	加入率%	在籍数	加入数	加入率%
府 立	9,457	5,002	52.9	4,951	3,250	65.6	4,506	1,752	38.9	9,240	4,347	47.0	4,726	2,856	60.4	4,514	1,491	33.0
市 立	1,647	812	49.3	778	490	63.0	869	322	37.1	1,631	810	49.7	794	487	61.3	837	323	38.6
私 立	10,487	4,562	43.5	5,179	2,855	55.1	5,308	1,707	32.2	10,231	4,237	41.4	5,082	2,674	52.6	5,149	1,563	30.4
国 立	153	93	60.8	68	53	77.9	85	40	47.1	151	111	73.5	76	66	86.8	75	45	60.0
合 計	21,744	10,469	48.1	10,976	6,648	60.6	10,768	3,821	35.5	21,253	9,505	44.7	10,678	6,083	57.0	10,575	3,422	32.4

設置者別	第 3 学 年								
	合 計			男 子			女 子		
	在籍数	加入数	加入率%	在籍数	加入数	加入率%	在籍数	加入数	加入率%
府 立	8,942	3,945	44.1	4,571	2,537	55.5	4,371	1,408	32.2
市 立	1,581	734	46.4	788	440	55.8	793	294	37.1
私 立	9,931	3,840	38.7	4,932	2,441	49.5	4,999	1,399	28.0
国 立	136	85	62.5	73	45	61.6	63	40	63.5
合 計	20,590	8,604	41.8	10,364	5,463	52.7	10,226	3,141	30.7

2 定時制通信制課程

設置者別	全 体								
	合 計			男 子			女 子		
	在籍数	加入数	加入率%	在籍数	加入数	加入率%	在籍数	加入数	加入率%
府 立	1,660	215	13.0	870	137	15.7	790	78	9.9
市 立	250	124	49.6	133	84	63.2	117	40	34.2
私 立	318	1	0.3	157	1	0.6	161	0	0.0
合 計	2,228	340	15.3	1,160	222	19.1	1,068	118	11.0

設置者別	第 1 学 年									第 2 学 年								
	合 計			男 子			女 子			合 計			男 子			女 子		
	在籍数	加入数	加入率%	在籍数	加入数	加入率%	在籍数	加入数	加入率%	在籍数	加入数	加入率%	在籍数	加入数	加入率%	在籍数	加入数	加入率%
府 立	482	71	14.7	234	41	17.5	248	30	12.1	505	65	12.9	275	42	15.3	230	23	10.0
市 立	85	44	51.8	36	25	69.4	49	19	38.8	77	39	50.6	39	27	69.2	38	12	31.6
私 立	80	1	1.3	41	1	2.4	39	0	0.0	117	0	0.0	58	0	0.0	59	0	0.0
合 計	647	116	17.9	311	67	21.5	336	49	14.6	699	104	14.9	372	69	18.5	327	35	10.7

設置者別	第 3 学 年									第 4 学 年								
	合 計			男 子			女 子			合 計			男 子			女 子		
	在籍数	加入数	加入率%	在籍数	加入数	加入率%	在籍数	加入数	加入率%	在籍数	加入数	加入率%	在籍数	加入数	加入率%	在籍数	加入数	加入率%
府 立	447	57	12.8	233	39	16.7	214	18	8.4	226	22	9.7	128	15	11.7	98	7	7.1
市 立	64	30	46.9	38	22	57.9	26	8	30.8	24	11	45.8	20	10	50.0	4	1	25.0
私 立	121	0	0.0	58	0	0.0	63	0	0.0	0	0	0.0	0	0	0.0	0	0	0.0
合 計	632	87	13.8	329	61	18.5	303	26	8.6	250	33	13.2	148	25	16.9	102	8	7.8

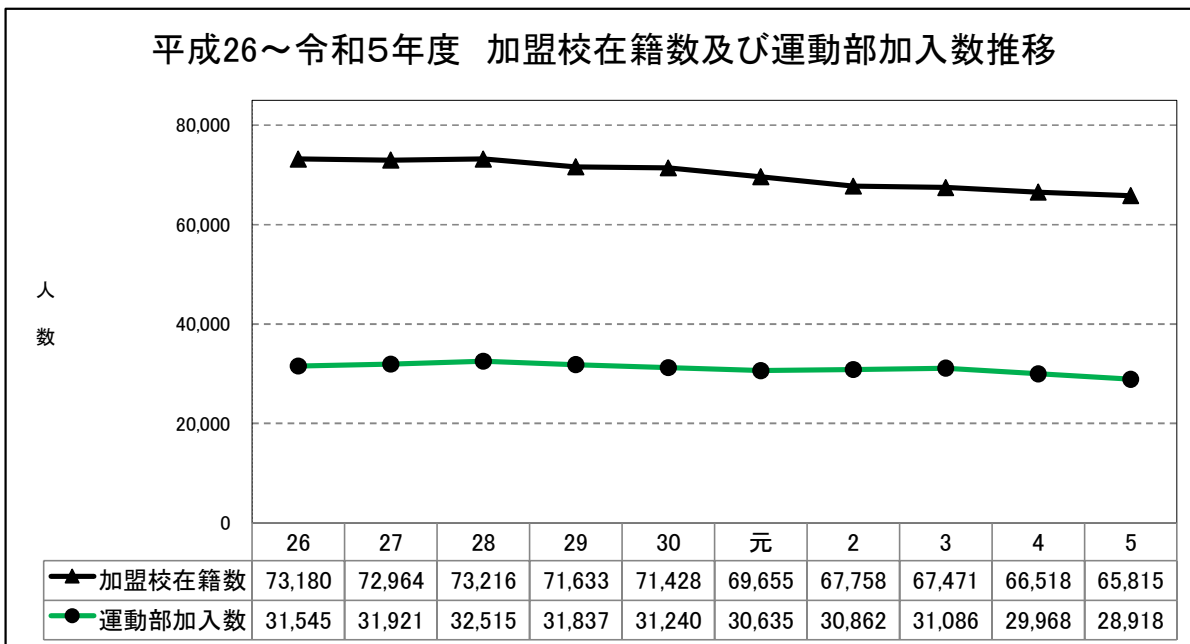
3 全体総計

	京都府高等学校体育連盟体育連盟								
	合 計			男 子			女 子		
	在籍数	加入数	加入率%	在籍数	加入数	加入率%	在籍数	加入数	加入率%
全 日 制 課 程 (特別支援学校含む)	63,587	28,578	44.9	32,018	18,194	56.8	31,569	10,384	32.9
定 時 制 通 信 制 課 程	2,228	340	15.3	1,160	222	19.1	1,068	118	11.0
合 計	65,815	28,918	43.9	33,178	18,416	55.5	32,637	10,502	32.2

平成26～令和5年度 京都府高等学校体育連盟(全・定通・特別支援)
加盟校在籍数及び運動部加入数推移

※マネージャーを除く
(人数)

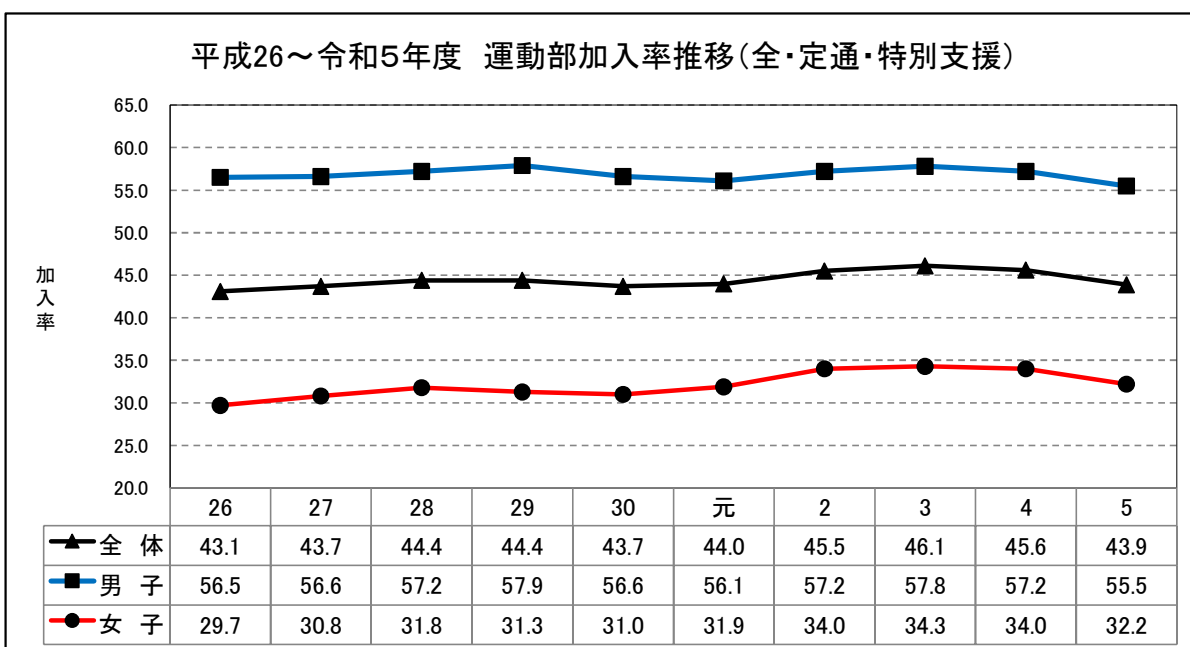
年度	26	27	28	29	30	元	2	3	4	5
加盟校在籍数	73,180	72,964	73,216	71,633	71,428	69,655	67,758	67,471	66,518	65,815
運動部加入数	31,545	31,921	32,515	31,837	31,240	30,635	30,862	31,086	29,968	28,918



平成26～令和5年度 京都府高等学校体育連盟(全・定通・特別支援) 運動部加入率推移

※マネージャーを除く
(%)

年度	26	27	28	29	30	元	2	3	4	5
全体	43.1	43.7	44.4	44.4	43.7	44.0	45.5	46.1	45.6	43.9
男子	56.5	56.6	57.2	57.9	56.6	56.1	57.2	57.8	57.2	55.5
女子	29.7	30.8	31.8	31.3	31.0	31.9	34.0	34.3	34.0	32.2

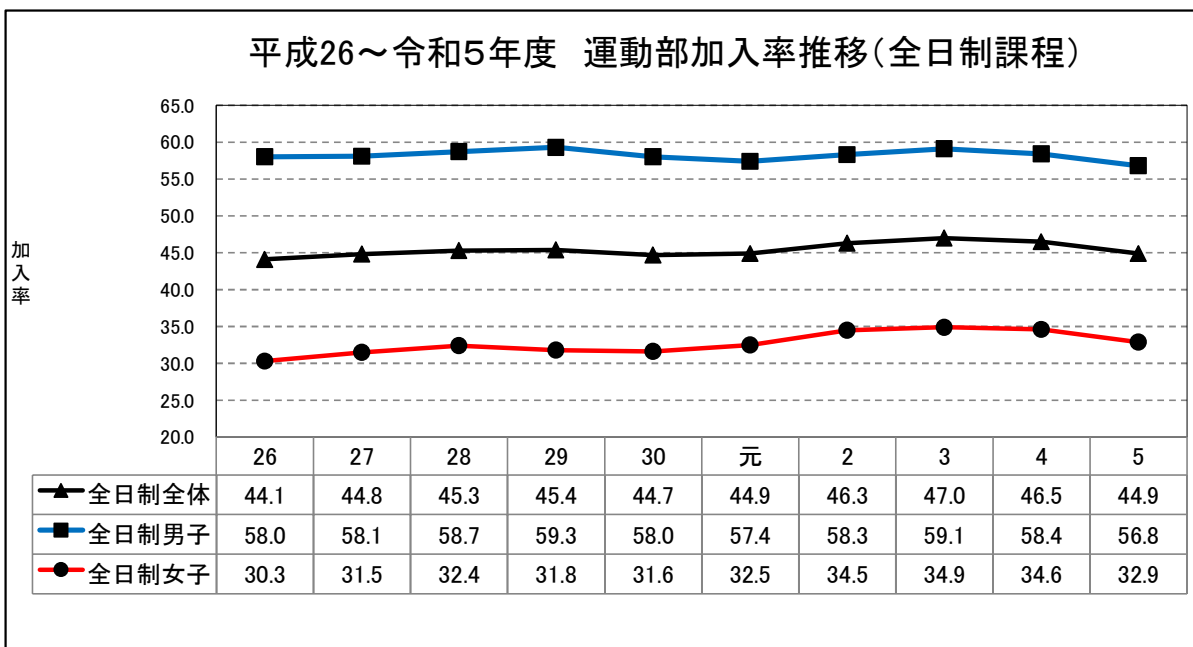


平成26～令和5年度 全日制課程(特別支援含む) 運動部加入率推移

※マネージャーを除く

(%)

年度	26	27	28	29	30	元	2	3	4	5
全日制全体	44.1	44.8	45.3	45.4	44.7	44.9	46.3	47.0	46.5	44.9
全日制男子	58.0	58.1	58.7	59.3	58.0	57.4	58.3	59.1	58.4	56.8
全日制女子	30.3	31.5	32.4	31.8	31.6	32.5	34.5	34.9	34.6	32.9

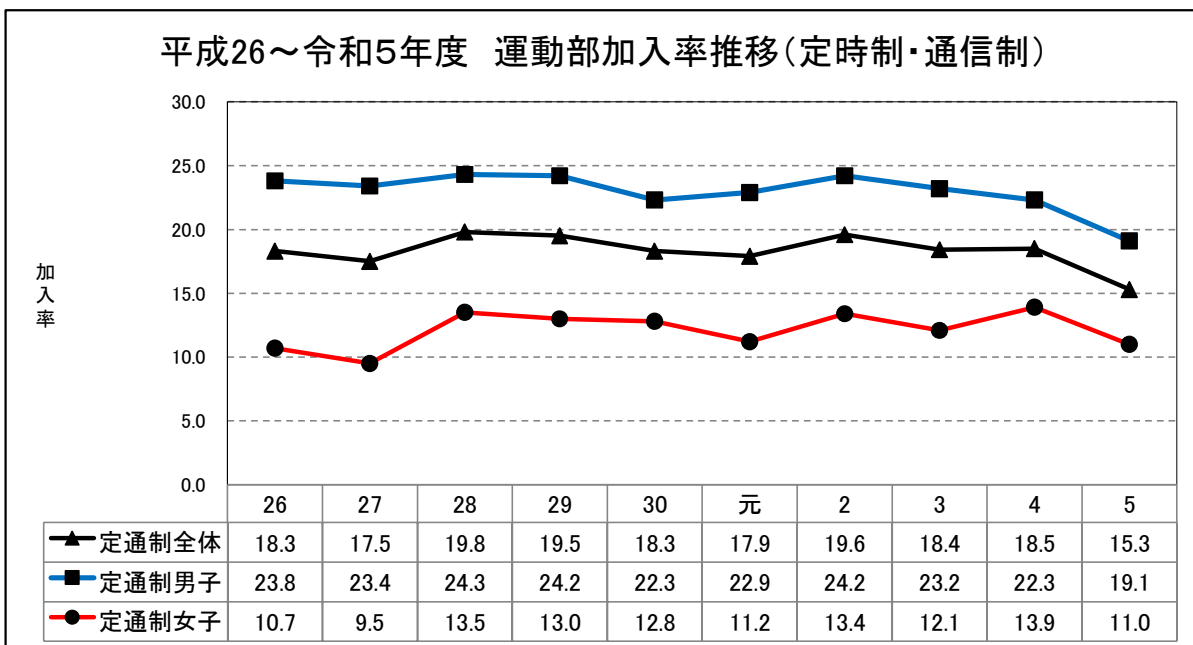


平成26～令和5年度 定時制通信制課程 運動部加入率推移

※マネージャーを除く

(%)

年度	26	27	28	29	30	元	2	3	4	5
定通制全体	18.3	17.5	19.8	19.5	18.3	17.9	19.6	18.4	18.5	15.3
定通制男子	23.8	23.4	24.3	24.2	22.3	22.9	24.2	23.2	22.3	19.1
定通制女子	10.7	9.5	13.5	13.0	12.8	11.2	13.4	12.1	13.9	11.0

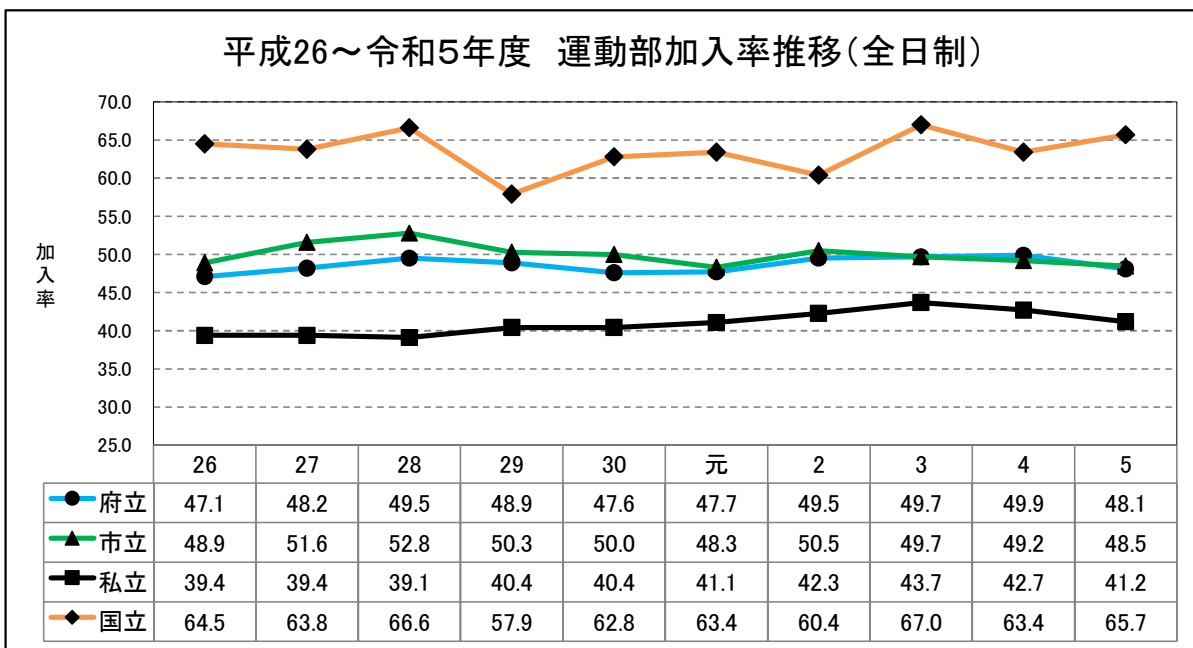


平成26～令和5年度 全日制課程(特別支援含む) 運動部加入率推移

※マネージャーを除く

(%)

年度	26	27	28	29	30	元	2	3	4	5
府立	47.1	48.2	49.5	48.9	47.6	47.7	49.5	49.7	49.9	48.1
市立	48.9	51.6	52.8	50.3	50.0	48.3	50.5	49.7	49.2	48.5
私立	39.4	39.4	39.1	40.4	40.4	41.1	42.3	43.7	42.7	41.2
国立	64.5	63.8	66.6	57.9	62.8	63.4	60.4	67.0	63.4	65.7

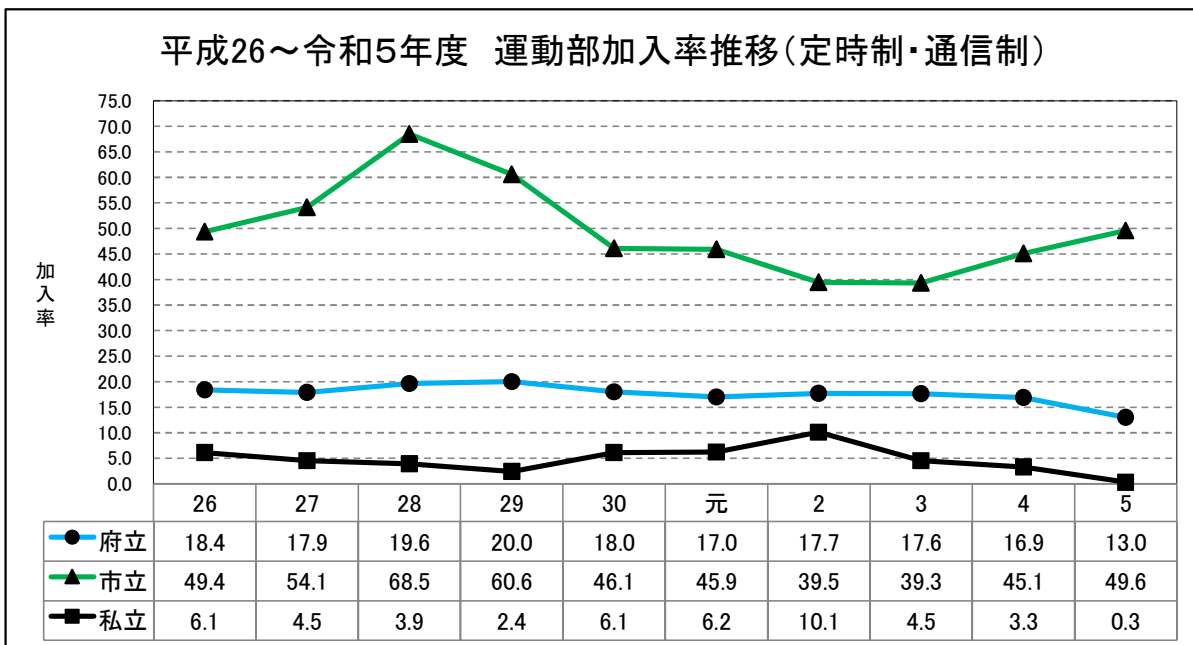


平成26～令和5年度 定時制通信制課程 運動部加入率推移

※マネージャーを除く

(%)

年度	26	27	28	29	30	元	2	3	4	5
府立	18.4	17.9	19.6	20.0	18.0	17.0	17.7	17.6	16.9	13.0
市立	49.4	54.1	68.5	60.6	46.1	45.9	39.5	39.3	45.1	49.6
私立	6.1	4.5	3.9	2.4	6.1	6.2	10.1	4.5	3.3	0.3



令和5年度 加盟校設置部数

※本府高体連設置専門部関係のみ

1 全日制課程(特別支援学校含む)

設置者別	合計	男子	女子
府立	765	413	352
市立	134	70	64
私立	539	268	271
国立	19	10	9
合計	1,457	761	696

2 定時制通信制課程

設置者別	合計	男子	女子
府立定時	57	32	25
府立通信	9	5	4
市立定時	20	12	8
私立通信	0	0	0
合計	86	49	37

3 全体総計

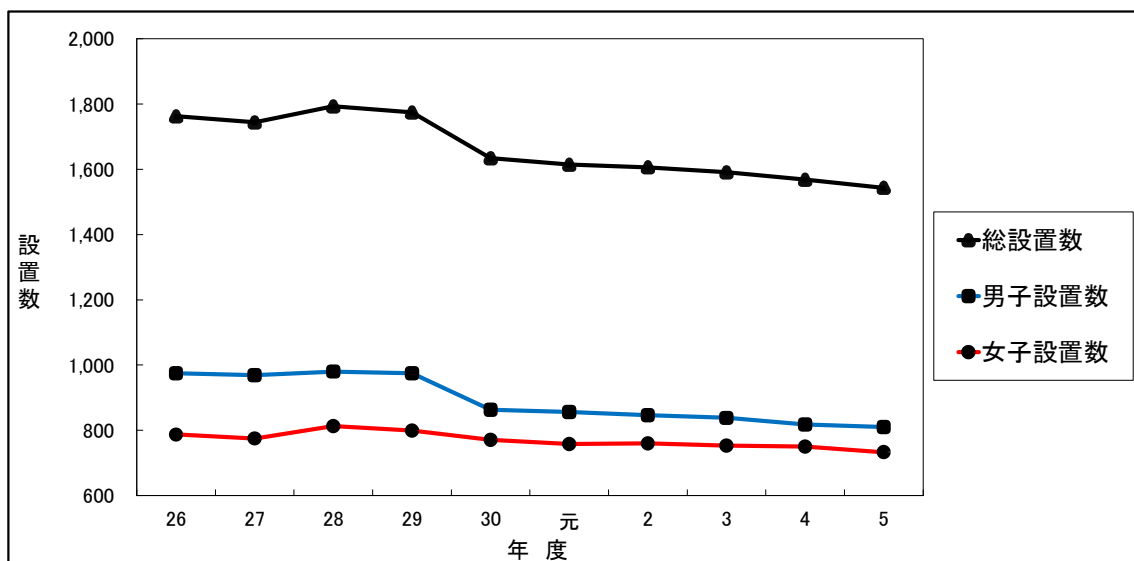
設置者別	合計	男子	女子
府立	831	450	381
市立	154	82	72
私立	539	268	271
国立	19	10	9
合計	1,543	810	733

平成26年度～令和5年度 加盟校設置部数推移

年 度	26	27	28	29	30	元	2	3	4	5
総設置数	1,762	1,744	1,793	1,774	1,634	1,614	1,606	1,591	1,568	1,543
男子設置数	975	969	980	975	863	856	846	838	818	810
女子設置数	787	775	813	799	771	758	760	753	750	733

※平成30年度野球専門部設置解消

(平成30年度野球部設置数 男子76部・女子5部・総数81部)



令和5年度 競技別加入状況

※マネージャーを除く

全日設置専門部

専門部	男子	女子	合計
陸上競技	1,420	742	2,162
体操(新体操含む)	63	89	152
水泳(競泳、水球、飛込含む)	344	225	569
バスケットボール	1,903	1,087	2,990
バレーボール	1,080	1,168	2,248
卓球	792	394	1,186
ソフトテニス	737	570	1,307
ハンドボール	483	219	702
サッカー	3,123	148	3,271
ラグビーフットボール	511	11	522
バドミントン	1,603	1,514	3,117
ソフトボール	49	284	333
相撲	14	5	19
柔道	180	50	230
スキー	66	55	121
スケート	2	0	2
ボート	107	44	151
剣道	434	304	738
レスリング	42	6	48
弓道	268	460	728
テニス	977	611	1,588
登山(山岳、ワングル含む)	313	185	498
自転車競技	56	3	59
ボクシング	19	2	21
ホッケー	69	74	143
ウエイトリフティング	49	31	80
ヨット	36	10	46
フェンシング	55	32	87
空手道	106	51	157
アーチェリー	62	90	152
なぎなた	6	48	54
カヌー	9	4	13
少林寺拳法	27	47	74
アメリカンフットボール	178	20	198
ゴルフ	24	18	42
ライフル射撃	19	6	25
ボウリング	6	2	8
合計	15,232	8,609	23,841

定時制通信制設置専門部

専門部	男子	女子	合計
陸上競技	28	9	37
卓球	27	12	39
ソフトテニス	31	14	45
柔道	3	0	3
剣道	11	4	15
バレーボール	16	18	34
バスケットボール	43	8	51
サッカー	9	1	10
バドミントン	55	39	94
軟式野球	4	3	7
山岳(登山、ワングル含む)	7	2	9
合計	234	110	344

全日設置専門部設置外競技

競技	男子	女子	合計
軟式野球	112	0	112
硬式野球	2,682	145	2,827
ダンス	107	1,152	1,259
バトン	1	213	214
チアダンス	0	197	197
ラクロス	0	97	97
駅伝	0	0	0
ビーチバレー	0	13	13
フットサル	0	0	0
サイクリング	0	0	0
パワーリフティング	12	1	13
カッター	23	6	29
馬術	9	4	13
中国武術	0	0	0
日本拳法	0	0	0
合気道	0	0	0
銃剣道	0	0	0
ダブルタッチ	0	6	6
混合スポーツ	4	8	12
アームレスリング	3	0	3
競技スポーツ	12	6	18
スポーツシューティング	4	1	5
舞踊	0	2	2
ストリートパフォーマンス	0	5	5
フリースポーツ	0	6	6
合計	2,969	1,862	4,831

定時制通信制設置専門部設置外競技

競技	男子	女子	合計
水泳	0	0	0
スキー	1	0	1
スケート	0	0	0
ボート	0	0	0
レスリング	0	0	0
弓道	0	0	0
テニス	0	0	0
ライフル射撃	0	0	0
硬式野球	0	0	0
ダンス	6	18	24
ジャグリング	0	0	0
フットサル	0	0	0
トレーニング	0	0	0
	0	0	0
	0	0	0
合計	7	18	25