

令和元年度 課程別・設置者別運動部加入状況 ※マネージャーを除く

1 全日制課程 (特別支援学校含む)

設置者別	全 体								
	合 計			男 子			女 子		
	在籍数	加入数	加入率%	在籍数	加入数	加入率%	在籍数	加入数	加入率%
府 立	31,080	14,815	47.7	15,560	9,625	61.9	15,520	5,190	33.4
市 立	5,080	2,456	48.3	2,528	1,477	58.4	2,552	979	38.4
私 立	30,680	12,614	41.1	15,131	7,903	52.2	15,549	4,711	30.3
国 立	543	344	63.4	286	211	73.8	257	133	51.8
合 計	67,383	30,229	44.9	33,505	19,216	57.4	33,878	11,013	32.5

設置者別	第 1 学 年									第 2 学 年								
	合 計			男 子			女 子			合 計			男 子			女 子		
	在籍数	加入数	加入率%	在籍数	加入数	加入率%	在籍数	加入数	加入率%	在籍数	加入数	加入率%	在籍数	加入数	加入率%	在籍数	加入数	加入率%
府 立	10,351	5,469	52.8	5,231	3,523	67.3	5,120	1,946	38.0	10,252	4,917	48.0	5,146	3,197	62.1	5,106	1,720	33.7
市 立	1,689	857	50.7	831	524	63.1	858	333	38.8	1,711	852	49.8	891	519	58.2	820	333	40.6
私 立	10,517	4,670	44.4	5,198	2,919	56.2	5,319	1,751	32.9	10,132	4,264	42.1	4,973	2,660	53.5	5,159	1,604	31.1
国 立	162	101	62.3	87	62	71.3	75	39	52.0	198	132	66.7	103	77	74.8	95	55	57.9
合 計	22,719	11,097	48.8	11,347	7,028	61.9	11,372	4,069	35.8	22,293	10,165	45.6	11,113	6,453	58.1	11,180	3,712	33.2

設置者別	第 3 学 年								
	合 計			男 子			女 子		
	在籍数	加入数	加入率%	在籍数	加入数	加入率%	在籍数	加入数	加入率%
府 立	10,477	4,429	42.3	5,183	2,905	56.0	5,294	1,524	28.8
市 立	1,680	747	44.5	806	434	53.8	874	313	35.8
私 立	10,031	3,680	36.7	4,960	2,324	46.9	5,071	1,356	26.7
国 立	183	111	60.7	96	72	75.0	87	39	44.8
合 計	22,371	8,967	40.1	11,045	5,735	51.9	11,326	3,232	28.5

2 定時制通信制課程

設置者別	全 体								
	合 計			男 子			女 子		
	在籍数	加入数	加入率%	在籍数	加入数	加入率%	在籍数	加入数	加入率%
府 立	1,590	271	17.0	880	200	22.7	710	71	10.0
市 立	233	107	45.9	165	74	44.8	68	33	48.5
私 立	449	28	6.2	245	22	9.0	204	6	2.9
合 計	2,272	406	17.9	1,290	296	22.9	982	110	11.2

設置者別	第 1 学 年									第 2 学 年								
	合 計			男 子			女 子			合 計			男 子			女 子		
	在籍数	加入数	加入率%	在籍数	加入数	加入率%	在籍数	加入数	加入率%	在籍数	加入数	加入率%	在籍数	加入数	加入率%	在籍数	加入数	加入率%
府 立	369	68	18.4	216	49	22.7	153	19	12.4	440	88	20.0	241	65	27.0	199	23	11.6
市 立	81	26	32.1	56	17	30.4	25	9	36.0	71	30	42.3	43	16	37.2	28	14	50.0
私 立	110	8	7.3	59	5	8.5	51	3	5.9	191	13	6.8	103	10	9.7	88	3	3.4
合 計	560	102	18.2	331	71	21.5	229	31	13.5	702	131	18.7	387	91	23.5	315	40	12.7

設置者別	第 3 学 年									第 4 学 年								
	合 計			男 子			女 子			合 計			男 子			女 子		
	在籍数	加入数	加入率%	在籍数	加入数	加入率%	在籍数	加入数	加入率%	在籍数	加入数	加入率%	在籍数	加入数	加入率%	在籍数	加入数	加入率%
府 立	416	66	15.9	220	47	21.4	196	19	9.7	238	49	20.6	141	39	27.7	97	10	10.3
市 立	64	43	67.2	51	34	66.7	13	9	69.2	17	8	47.1	15	7	46.7	2	1	50.0
私 立	148	7	4.7	83	7	8.4	65	0	0.0	0	0	#DIV/0!	0	0	#DIV/0!	0	0	#DIV/0!
合 計	628	116	18.5	354	88	24.9	274	28	10.2	255	57	22.4	156	46	29.5	99	11	11.1

3 全体総計

	京都府高等学校体育連盟体育連盟								
	合 計			男 子			女 子		
	在籍数	加入数	加入率%	在籍数	加入数	加入率%	在籍数	加入数	加入率%
全 日 制 課 程 (特別支援学校含む)	67,383	30,229	44.9	33,505	19,216	57.4	33,878	11,013	32.5
定 時 制 通 信 制 課 程	2,272	406	17.9	1,290	296	22.9	982	110	11.2
合 計	69,655	30,635	44.0	34,795	19,512	56.1	34,860	11,123	31.9

令和元年度 全日課程(特別支援学校含む) 学校別運動部加入状況

※マネージャーを除く

府立	第1学年女子									第2学年女子									第3学年女子									全女子								
	合計			男子			女子			合計			男子			女子			合計			男子			女子											
	在籍数	加入数	加入率%	在籍数	加入数	加入率%	在籍数	加入数	加入率%	在籍数	加入数	加入率%	在籍数	加入数	加入率%	在籍数	加入数	加入率%	在籍数	加入数	加入率%	在籍数	加入数	加入率%	在籍数	加入数	加入率%	在籍数	加入数	加入率%						
山 城	360	287	79.7	141	122	86.5	219	165	75.3	359	265	73.8	144	113	78.5	215	152	70.7	356	227	63.8	165	122	73.9	191	105	55.0	1,075	779	72.5	450	357	79.3	625	422	67.5
鴨 沂	240	137	57.1	83	67	80.7	157	70	44.6	236	112	47.5	80	50	62.5	156	62	39.7	233	94	40.3	76	44	57.9	157	50	31.8	709	343	48.4	239	161	67.4	470	182	38.7
洛 北	282	188	66.7	130	113	86.9	152	75	49.3	277	182	65.7	152	115	75.7	125	67	53.6	276	164	59.4	141	103	73.0	135	61	45.2	835	534	64.0	423	331	78.3	412	203	49.3
北 稜	285	189	66.3	150	124	82.7	135	65	48.1	264	120	45.5	113	82	72.6	151	38	25.2	276	114	41.3	143	86	60.1	133	28	21.1	825	423	51.3	406	292	71.9	419	131	31.3
朱 雀	201	56	27.9	86	33	38.4	115	23	20.0	159	34	21.4	100	29	29.0	59	5	8.5	170	38	22.4	95	30	31.6	75	8	10.7	530	128	24.2	281	92	32.7	249	36	14.5
洛 東	240	99	41.3	98	65	66.3	142	34	23.9	268	98	36.6	133	76	57.1	135	22	16.3	245	54	22.0	94	39	41.5	151	15	9.9	753	251	33.3	325	180	55.4	428	71	16.6
鳥 羽	322	210	65.2	177	143	80.8	145	67	46.2	315	190	60.3	149	117	78.5	166	73	44.0	317	180	56.8	150	104	69.3	167	76	45.5	954	580	60.8	476	364	76.5	478	216	45.2
嵯 峨	321	178	55.5	157	114	72.6	164	64	39.0	320	188	58.8	161	129	80.1	159	59	37.1	322	155	48.1	145	101	69.7	177	54	30.5	963	521	54.1	463	344	74.3	500	177	35.4
北 嵯 峨	279	179	64.2	133	107	80.5	146	72	49.3	320	177	55.3	164	112	68.3	156	65	41.7	310	161	51.9	161	104	64.6	149	57	38.3	909	517	56.9	458	323	70.5	451	194	43.0
北 桑 田	58	33	56.9	39	29	74.4	19	4	21.1	59	48	81.4	40	34	85.0	19	14	73.7	54	35	64.8	40	31	77.5	14	4	28.6	171	116	67.8	119	94	79.0	52	22	42.3
桂	357	177	49.6	183	121	66.1	174	56	32.2	358	154	43.0	153	100	65.4	205	54	26.3	352	131	37.2	154	86	55.8	198	45	22.7	1,067	462	43.3	490	307	62.7	577	155	26.9
洛 西	280	147	52.5	138	93	67.4	142	54	38.0	317	156	49.2	163	113	69.3	154	43	27.9	307	112	36.5	150	63	42.0	157	49	31.2	904	415	45.9	451	269	59.6	453	146	32.2
桃 山	360	224	62.2	191	153	80.1	169	71	42.0	354	217	61.3	189	146	77.2	165	71	43.0	355	191	53.8	182	120	65.9	173	71	41.0	1,069	632	59.1	562	419	74.6	507	213	42.0
東 稜	242	121	50.0	141	78	55.3	101	43	42.6	221	87	39.4	113	59	52.2	108	28	25.9	257	105	40.9	136	70	51.5	121	35	28.9	720	313	43.5	390	207	53.1	330	106	32.1
洛 水	200	78	39.0	112	54	48.2	88	24	27.3	186	66	35.5	109	45	41.3	77	21	27.3	213	59	27.7	124	46	37.1	89	13	14.6	599	203	33.9	345	145	42.0	254	58	22.8
京 都 す ば る	291	162	55.7	140	89	63.6	151	73	48.3	292	110	37.7	141	51	36.2	151	59	39.1	296	108	36.5	124	51	41.1	172	57	33.1	879	380	43.2	405	191	47.2	474	189	39.9
向 陽	200	137	68.5	108	81	75.0	92	56	60.9	200	126	63.0	91	73	80.2	109	53	48.6	192	92	47.9	99	58	58.6	93	34	36.6	592	355	60.0	298	212	71.1	294	143	48.6
乙 訓	242	169	69.8	146	114	78.1	96	55	57.3	235	169	71.9	153	124	81.0	82	45	54.9	232	141	60.8	135	97	71.9	97	44	45.4	709	479	67.6	434	335	77.2	275	144	52.4
乙 訓	199	90	45.2	81	55	67.9	118	35	29.7	195	57	29.2	64	37	57.8	131	20	15.3	196	73	37.2	69	40	58.0	127	33	26.0	590	220	37.3	214	132	61.7	376	88	23.4
東 宇 治	280	149	53.2	123	101	82.1	157	48	30.6	271	116	42.8	128	70	54.7	143	46	32.2	275	116	42.2	116	75	64.7	159	41	25.8	826	381	46.1	367	246	67.0	459	135	29.4
莞 道	279	146	52.3	137	101	73.7	142	45	31.7	278	158	56.8	154	115	74.7	124	43	34.7	249	102	41.0	129	76	58.9	120	26	21.7	806	406	50.4	420	292	69.5	386	114	29.5
城 南 菱 創	240	151	62.9	90	82	91.1	150	69	46.0	234	151	64.5	91	79	86.8	143	72	50.3	242	128	52.9	97	75	77.3	145	53	36.6	716	430	60.1	278	236	84.9	438	194	44.3
城 陽	320	191	59.7	184	155	84.2	136	36	26.5	312	131	42.0	150	95	63.3	162	36	22.2	299	86	28.8	140	66	47.1	159	20	12.6	931	408	43.8	474	316	66.7	457	92	20.1
西 城 陽	321	180	56.1	142	102	71.8	179	78	43.6	310	136	43.9	151	83	55.0	159	53	33.3	287	117	40.8	141	68	48.2	146	49	33.6	918	433	47.2	434	253	58.3	484	180	37.2
京 都 八 幡	191	31	16.2	102	26	25.5	89	5	5.6	200	35	17.5	105	27	25.7	95	8	8.4	218	34	15.6	110	25	22.7	108	9	8.3	609	100	16.4	317	78	24.6	292	22	7.5
久 御 山	280	165	58.9	116	96	82.8	164	69	42.1	272	159	58.5	130	95	73.1	142	64	45.1	312	159	51.0	162	121	74.7	150	38	25.3	864	483	55.9	408	312	76.5	456	171	37.5
田 辺	327	84	25.7	213	67	31.5	114	17	14.9	286	60	21.0	188	48	25.5	98	12	12.2	306	73	23.9	193	57	29.5	113	16	14.2	919	217	23.6	594	172	29.0	325	45	13.8
木 津	236	85	36.0	132	68	51.5	104	17	16.3	255	70	27.5	147	53	36.1	108	17	15.7	243	52	21.4	128	45	35.2	115	7	6.1	734	207	28.2	407	166	40.8	327	41	12.5
南 陽	316	157	49.7	166	102	61.4	150	55	36.7	315	160	50.8	157	110	70.1	158	50	31.6	351	165	47.0	170	107	62.9	181	58	32.0	982	482	49.1	493	319	64.7	489	163	33.3
亀 岡	253	125	49.4	115	83	72.2	138	42	30.4	261	102	39.1	118	63	53.4	143	39	27.3	282	123	43.6	128	76	59.4	154	47	30.5	796	350	44.0	361	222	61.5	435	128	29.4
南 丹 部	180	83	46.1	112	64	57.1	68	19	27.9	154	44	28.6	95	35	36.8	59	9	15.3	170	62	36.5	86	44	51.2	84	18	21.4	504	189	37.5	293	143	48.8	211	46	21.8
園 芸	144	57	39.6	65	39	60.0	79	18	22.8	131	50	38.2	55	37	67.3	76	13	17.1	151	70	46.4	68	46	67.6	83	24	28.9	426	177	41.5	188	122	64.9	238	55	23.1
農 芸	79	6	7.6	60	6	10.0	19	0	0.0	65	32	49.2	52	26	50.0	13	6	46.2	89	31	34.8	68	26	38.2	21	5	23.8	233	69	29.6	180	58	32.2	53	11	20.8
須 知	60	35	58.3	42	27	64.3	18	8	44.4	64	32	50.0	37	20	54.1	27	12	44.4	53	12	22.6	31	6	19.4	22	6	27.3	177	79	44.6	110	53	48.2	67	26	38.8
綾 部	220	163	74.1	100	95	95.0	120	68	56.7	217	129	59.4	87	73	83																					

市立	第1学年									第2学年									第3学年									全										
	合計			男子			女子			合計			男子			女子			合計			男子			女子			合計			男子			女子				
	在籍数	加入数	加入率%	在籍数	加入数	加入率%	在籍数	加入数	加入率%	在籍数	加入数	加入率%	在籍数	加入数	加入率%	在籍数	加入数	加入率%	在籍数	加入数	加入率%	在籍数	加入数	加入率%	在籍数	加入数	加入率%	在籍数	加入数	加入率%	在籍数	加入数	加入率%	在籍数	加入数	加入率%	在籍数	加入数
京都工學院	241	115	47.7	212	109	51.4	29	6	20.7	239	99	41.4	208	93	44.7	31	6	19.4	229	85	37.1	201	82	40.8	28	3	10.7	709	299	42.2	621	284	45.7	88	15	17.0		
西京	280	183	65.4	115	87	75.7	165	96	58.2	284	163	57.4	142	78	54.9	142	85	59.9	279	179	64.2	131	99	75.6	148	80	54.1	843	525	62.3	388	264	68.0	455	261	57.4		
銅駝美術工芸	93	25	26.9	12	3	25.0	81	22	27.2	91	52	57.1	17	14	82.4	74	38	51.4	84	26	31.0	16	2	12.5	68	24	35.3	268	103	38.4	45	19	42.2	223	84	37.7		
堀川	250	103	41.2	117	55	47.0	133	48	36.1	244	125	51.2	137	84	61.3	107	41	38.3	240	98	40.8	108	57	52.8	132	41	31.1	734	326	44.4	362	196	54.1	372	130	34.9		
日吉ヶ丘	240	112	46.7	76	56	73.7	164	56	34.1	235	110	46.8	73	46	63.0	162	64	39.5	235	84	35.7	73	45	61.6	162	39	24.1	710	306	43.1	222	147	66.2	488	159	32.6		
紫野	284	155	54.6	138	105	76.1	146	50	34.2	312	143	45.8	141	88	62.4	171	55	32.2	309	152	49.2	118	77	65.3	191	75	39.3	905	450	49.7	397	270	68.0	508	180	35.4		
塔南	241	148	61.4	113	94	83.2	128	54	42.2	238	146	61.3	127	103	81.1	111	43	38.7	239	111	46.4	109	65	59.6	130	46	35.4	718	405	56.4	349	262	75.1	369	143	38.8		
白河総合支援	26	4	15.4	20	4	20.0	6	0	0.0	34	5	14.7	22	5	22.7	12	0	0.0	38	2	5.3	32	2	6.3	6	0	0.0	98	11	11.2	74	11	14.9	24	0	0.0		
呉竹総合支援	34	12	35.3	28	11	39.3	6	1	16.7	34	9	26.5	24	8	33.3	10	1	10.0	27	10	37.0	18	5	27.8	9	5	55.6	95	31	32.6	70	24	34.3	25	7	28.0		
市立合計	1,689	857	50.7	831	524	63.1	858	333	38.8	1,711	852	49.8	891	519	58.2	820	333	40.6	1,680	747	44.5	806	434	53.8	874	313	35.8	5,080	2,456	48.3	2,528	1,477	58.4	2,552	979	38.4		

私立	第1学年									第2学年									第3学年									全											
	合計			男子			女子			合計			男子			女子			合計			男子			女子			合計			男子			女子					
	在籍数	加入数	加入率%	在籍数	加入数	加入率%	在籍数	加入数	加入率%	在籍数	加入数	加入率%	在籍数	加入数	加入率%	在籍数	加入数	加入率%	在籍数	加入数	加入率%	在籍数	加入数	加入率%	在籍数	加入数	加入率%	在籍数	加入数	加入率%	在籍数	加入数	加入率%	在籍数	加入数	加入率%	在籍数	加入数	加入率%
立命館	378	191	50.5	177	126	71.2	201	65	32.3	313	156	49.8	148	99	66.9	165	57	34.5	333	140	42.0	167	91	54.5	166	49	29.5	1,024	487	47.6	492	316	64.2	532	171	32.1			
洛星	223	125	56.1	223	125	56.1				213	89	41.8	213	89	41.8				205	26	12.7	205	26	12.7				641	240	37.4	641	240	37.4						
同志社女子	270	79	29.3				270	79	29.3	268	44	16.4				268	44	16.4	261	45	17.2				261	45	17.2	799	168	21.0				799	168	21.0			
平安女学院	173	40	23.1				173	40	23.1	143	30	21.0				143	30	21.0	124	33	26.6				124	33	26.6	440	103	23.4				440	103	23.4			
京都産業大学附属	367	215	58.6	230	167	72.6	137	48	35.0	494	225	45.5	287	158	55.1	207	67	32.4	399	164	41.1	257	125	48.6	142	39	27.5	1,260	604	47.9	774	450	58.1	486	154	31.7			
京都橘	338	116	34.3	132	54	40.9	206	62	30.1	309	97	31.4	119	46	38.7	190	51	26.8	353	94	26.6	164	65	39.6	189	29	15.3	1,000	307	30.7	415	165	39.8	585	142	24.3			
洛陽総合	221	40	18.1	143	30	21.0	78	10	12.8	272	54	19.9	177	43	24.3	95	11	11.6	262	43	16.4	174	32	18.4	88	11	12.5	755	137	18.1	494	105	21.3	261	32	12.3			
龍谷大学付属平安	498	307	61.6	296	199	67.2	202	108	53.5	398	232	58.3	247	170	68.8	151	62	41.1	382	187	49.0	240	129	53.8	142	58	40.8	1,278	726	56.8	783	498	63.6	495	228	46.1			
京都明德	335	164	49.0	178	96	53.9	157	68	43.3	280	119	42.5	153	75	49.0	127	44	34.6	323	78	24.1	160	34	21.3	163	44	27.0	938	361	38.5	491	205	41.8	447	156	34.9			
洛南	452	81	17.9	338	78	23.1	114	3	2.6	434	105	24.2	326	93	28.5	108	12	11.1	443	95	21.4	339	86	25.4	104	9	8.7	1,329	281	21.1	1,003	257	25.6	326	24	7.4			
京都学園	408	199	48.8	244	149	61.1	164	50	30.5	445	247	55.5	256	170	66.4	189	77	40.7	491	210	42.8	277	155	56.0	214	55	25.7	1,344	656	48.8	777	474	61.0	567	182	32.1			
花園	367	158	43.1	235	118	50.2	132	40	30.3	326	156	47.9	215	128	59.5	111	28	25.2	297	106	35.7	170	80	47.1	127	26	20.5	990	420	42.4	620	326	52.6	370	94	25.4			
京都光華	140	51	36.4				140	51	36.4	130	58	44.6				130	58	44.6	135	34	25.2				135	34	25.2	405	143	35.3				405	143	35.3			
京都外大西	292	125	42.8	139	86	61.9	153	39	25.5	317	198	62.5	149	109	73.2	168	89	53.0	341	178	52.2	162	109	67.3	179	69	38.5	950	501	52.7	450	304	67.6	500	197	39.4			
同志社	373	286	76.7	179	180	100.6	194	106	54.6	353	210	59.5	176	128	72.7	177	82	46.3	355	205	57.7	174	117	67.2	181	88	48.6	1,081	701	64.8	529	425	80.3	552	276	50.0			
京都文教	302	179	59.3	144	100	69.4	158	79	50.0	304	138	45.4	137	76	55.5	167	62	37.1	297	126	42.4	113	61	54.0	184	65	35.3	903	443	49.1	394	237	60.2	509	206	40.5			
東山	448	233	52.0	448	233	52.0				384	191	49.7	384	191	49.7				381	192	50.4	381	192	50.4				1,213	616	50.8	1,213	616	50.8						
京都精華学園	308	147	47.7	95	68	71.6	213	79	37.1	292	107	36.6	92	46	50.0	200	61	30.5	292	117	40.1	102	61	59.8	190	56	29.5	892	371	41.6	289	175	60.6	603	196	32.5			
ノートルダム女学院	107	21	19.6				107	21	19.6	107	15	14.0				107	15	14.0	98	18	18.4				98	18	18.4	312	54	17.3				312	54	17.3			
大谷	515	228	44.3	263	151	57.4	252	77	30.6	575	257	44.7	303	165	54.5	272	92	33.8	533	185	34.7	281	132	47.0	252	53	21.0	1,623	670	41.3	847	448	52.9	776	222	28.6			
華頂女子	74	16	21.6				74	16	21.6	81	20	24.7				81	20	24.7	68	17	25.0				68	17	25.0	223	53	23.8				223	53	23.8			
京都聖母学院	218	59	27.1				218	59	27.1	190	46	24.2				190	46	24.2	181	35	19.3				181	35	19.3	589	140	23.8				589	140	23.8			
京都西山	220	52	23.6				220	52	23.6	214	38	17.8				214	38	17.8	238	47	19.7				238	47	19.7	672	137	20.4				672	137	20.4			
京都聖カタリナ	69	19	27.5	7	1	14.3	62	18	29.0	85	12	14.1	14	5	35.7	71	7	9.9	77	7	9.1	6	0	0.0	71	7	9.9	231	38	16.5	27	6	22.2	204	32	15.7			
立命館宇治	362	202	55.8	180	119	66.1	182	83	45.6	369	222	60.2	176	135	76.7	193	87	45.1	359	186	51.8	186	120	64.5	173	66	38.2	1,090	610	56.0	542	374	69.0	548	236	43.1			
京都女子	340	104	30.6				340	104	30.6	352	117	33.2				352	117	33.2	329	66	20.1				329	66	20.1	1,021	287	28.1				1,021	287	28.1			
同志社国際	254	149	58.7	97	67	69.1	157	82	52.2	275	161	58.5	107	82	76.6	168	79	47.0	276																				

令和元年度 定時制通信制課程 学校別運動部加入状況

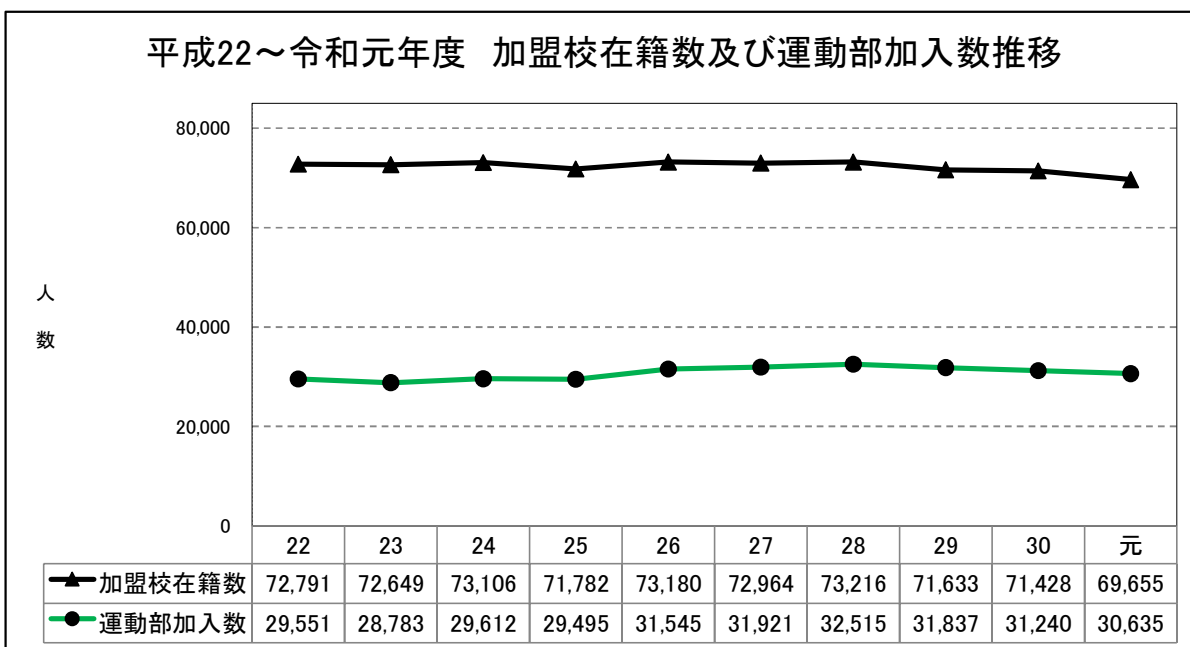
府・市・私	第 1 学 年									第 2 学 年									第 3 学 年									第 4 学 年										
	合 計			男 子			女 子			合 計			男 子			女 子			合 計			男 子			女 子			合 計			男 子			女 子				
	在籍数	加入数	加入率%	在籍数	加入数	加入率%	在籍数	加入数	加入率%	在籍数	加入数	加入率%	在籍数	加入数	加入率%	在籍数	加入数	加入率%	在籍数	加入数	加入率%	在籍数	加入数	加入率%	在籍数	加入数	加入率%	在籍数	加入数	加入率%	在籍数	加入数	加入率%	在籍数	加入数	加入率%	在籍数	加入数
清 明	118	22	18.6	61	11	18.0	57	11	19.3	112	10	8.9	55	5	9.1	57	5	8.8	89	11	12.4	47	8	17.0	42	3	7.1	42	10	23.8	22	7	31.8	20	3	15.0		
朱雀定時	26	17	65.4	16	13	81.3	10	4	40.0	22	15	68.2	15	12	80.0	7	3	42.9	23	10	43.5	15	8	53.3	8	2	25.0	23	10	43.5	14	8	57.1	9	2	22.2		
鳥 羽	22	3	13.6	15	3	20.0	7	0	0.0	25	7	28.0	18	5	27.8	7	2	28.6	28	9	32.1	16	6	37.5	12	3	25.0	15	8	53.3	13	7	53.8	2	1	50.0		
北桑田美山	12	1	8.3	7	1	14.3	5	0	0.0	8	1	12.5	8	1	12.5	0	0	0.0	9	1	11.1	3	0	0.0	6	1	16.7	6	0	0.0	3	0	0.0	3	0	0.0		
桃 山	32	2	6.3	24	2	8.3	8	0	0.0	39	18	46.2	27	18	66.7	12	0	0.0	34	11	32.4	24	11	45.8	10	0	0.0	18	6	33.3	14	4	28.6	4	2	50.0		
綾 部 東	7	2	28.6	4	2	50.0	3	0	0.0	8	1	12.5	7	1	14.3	1	0	0.0	2	0	0.0	1	0	0.0	1	0	0.0	10	6	60.0	7	6	85.7	3	0	0.0		
福知山三和	13	0	0.0	6	0	0.0	7	0	0.0	23	4	17.4	8	0	0.0	15	4	26.7	19	2	10.5	8	0	0.0	11	2	18.2	16	5	31.3	9	4	44.4	7	1	14.3		
東舞鶴浮島	18	6	33.3	9	2	22.2	9	4	44.4	12	4	33.3	9	3	33.3	3	1	33.3	16	1	6.3	12	1	8.3	4	0	0.0	12	1	8.3	8	0	0.0	4	1	25.0		
宮津伊根	8	8	100.0	8	8	100.0	0	0	0.0	9	6	66.7	7	6	85.7	2	0	0.0	4	3	75.0	4	3	75.0	0	0	0.0	9	2	22.2	6	2	33.3	3	0	0.0		
網野間人	8	7	87.5	7	7	100.0	1	0	0.0	11	7	63.6	10	6	60.0	1	1	100.0	15	11	73.3	10	8	80.0	5	3	60.0	10	1	10.0	7	1	14.3	3	0	0.0		
府通 朱雀通信	105	0	0.0	59	0	0.0	46	0	0.0	171	15	8.8	77	8	10.4	94	7	7.4	177	7	4.0	80	2	2.5	97	5	5.2	77	0	0.0	38	0	0.0	39	0	0.0		
市定 西舞鶴																																						
伏見工業	28	5	17.9	27	5	18.5	1	0	0.0	27	5	18.5	23	5	21.7	4	0	0.0	28	12	42.9	27	11	40.7	1	1	100.0	17	8	47.1	15	7	46.7	2	1	50.0		
西 京	53	21	39.6	29	12	41.4	24	9	37.5	44	25	56.8	20	11	55.0	24	14	58.3	36	31	86.1	24	23	95.8	12	8	66.7	0	0	0.0	0	0	0.0	0	0	0.0		
京都廣学館	21	1	4.8	14	0	0.0	7	1	14.3	22	0	0.0	13	0	0.0	9	0	0.0	24	2	8.3	17	2	11.8	7	0	0.0											
京都共栄学園	19	0	0.0	7	0	0.0	12	0	0.0	28	0	0.0	15	0	0.0	13	0	0.0	16	0	0.0	9	0	0.0	7	0	0.0											
クラーク記念国際 短期大学	34	7	20.6	21	5	23.8	13	2	15.4	42	13	31.0	24	10	41.7	18	3	16.7	28	5	17.9	15	5	33.3	13	0	0.0											
長尾谷京都	36	0	0.0	17	0	0.0	19	0	0.0	99	0	0.0	51	0	0.0	48	0	0.0	80	0	0.0	42	0	0.0	38	0	0.0											
合 計	560	102	18.2	331	71	21.5	229	31	13.5	702	131	18.7	387	91	23.5	315	40	12.7	628	116	18.5	354	88	24.9	274	28	10.2	255	57	22.4	156	46	29.5	99	11	11.1		

府・市・私	全 体								
	合 計			男 子			女 子		
	在籍数	加入数	加入率%	在籍数	加入数	加入率%	在籍数	加入数	加入率%
清 明	361	53	14.7	185	31	16.8	176	22	12.5
朱雀定時	94	52	55.3	60	41	68.3	34	11	32.4
鳥 羽	90	27	30.0	62	21	33.9	28	6	21.4
北桑田美山	35	3	8.6	21	2	9.5	14	1	7.1
桃 山	123	37	30.1	89	35	39.3	34	2	5.9
綾 部	27	9	33.3	19	9	47.4	8	0	0.0
福知山三和	71	11	15.5	31	4	12.9	40	7	17.5
東舞鶴浮島	58	12	20.7	38	6	15.8	20	6	30.0
宮津伊根	30	19	63.3	25	19	76.0	5	0	0.0
網野間人	44	26	59.1	34	22	64.7	10	4	40.0
府通 朱雀通信	530	22	4.2	254	10	3.9	276	12	4.3
市定 西舞鶴	127	0	0.0	62	0	0.0	65	0	0.0
伏見工業	100	30	30.0	92	28	30.4	8	2	25.0
西 京	133	77	57.9	73	46	63.0	60	31	51.7
京都廣学館	67	3	4.5	44	2	4.5	23	1	4.3
京都共栄学園	63	0	0.0	31	0	0.0	32	0	0.0
クラーク記念国際 短期大学	104	25	24.0	60	20	33.3	44	5	11.4
長尾谷京都	215	0	0.0	110	0	0.0	105	0	0.0
合 計	2,272	406	17.9	1,290	296	22.9	982	110	11.2

平成22～令和元年度 京都府高等学校体育連盟(全・定通・特別支援)
加盟校在籍数及び運動部加入数推移

※マネージャーを除く
(人数)

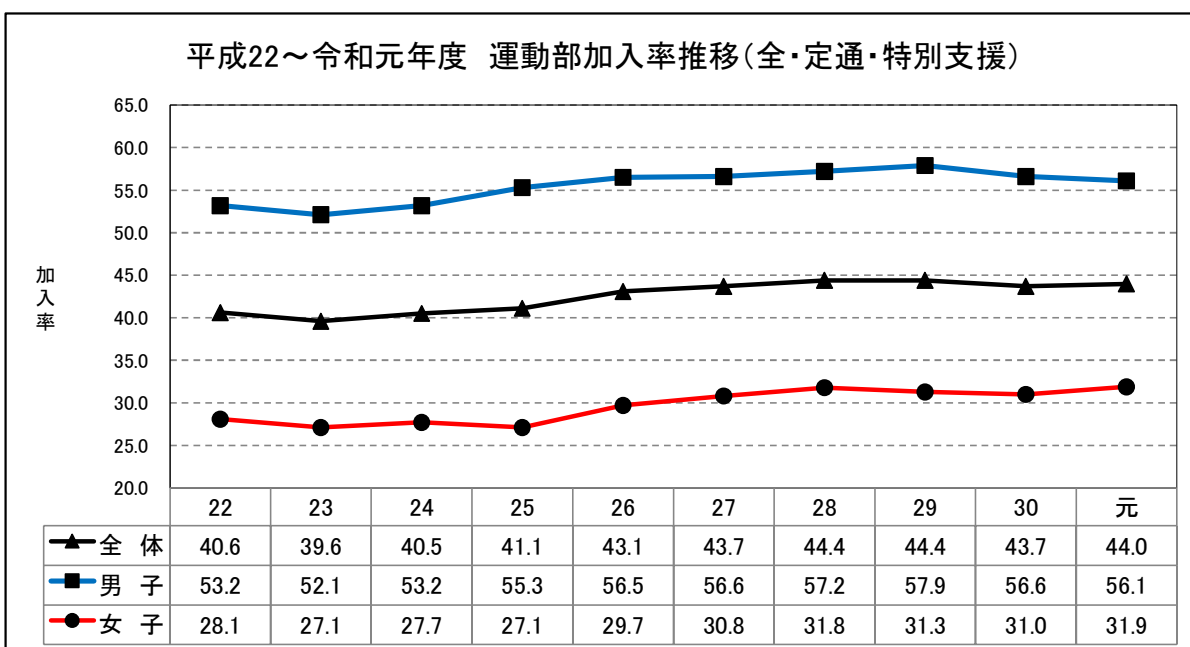
年度	22	23	24	25	26	27	28	29	30	元
加盟校在籍数	72,791	72,649	73,106	71,782	73,180	72,964	73,216	71,633	71,428	69,655
運動部加入数	29,551	28,783	29,612	29,495	31,545	31,921	32,515	31,837	31,240	30,635



平成22～令和元年度 京都府高等学校体育連盟(全・定通・特別支援) 運動部加入率推移

※マネージャーを除く
(%)

年度	22	23	24	25	26	27	28	29	30	元
全体	40.6	39.6	40.5	41.1	43.1	43.7	44.4	44.4	43.7	44.0
男子	53.2	52.1	53.2	55.3	56.5	56.6	57.2	57.9	56.6	56.1
女子	28.1	27.1	27.7	27.1	29.7	30.8	31.8	31.3	31.0	31.9

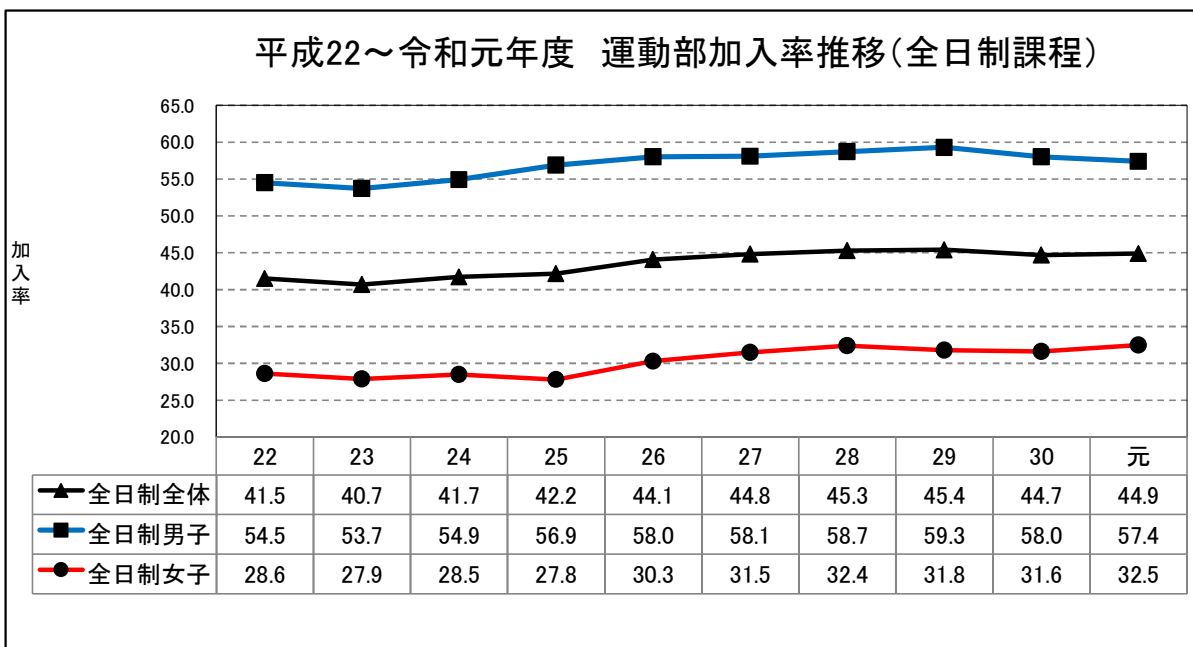


平成22～令和元年度 全日制課程(特別支援含む) 運動部加入率推移

※マネージャーを除く

(%)

年度	22	23	24	25	26	27	28	29	30	元
全日制全体	41.5	40.7	41.7	42.2	44.1	44.8	45.3	45.4	44.7	44.9
全日制男子	54.5	53.7	54.9	56.9	58.0	58.1	58.7	59.3	58.0	57.4
全日制女子	28.6	27.9	28.5	27.8	30.3	31.5	32.4	31.8	31.6	32.5

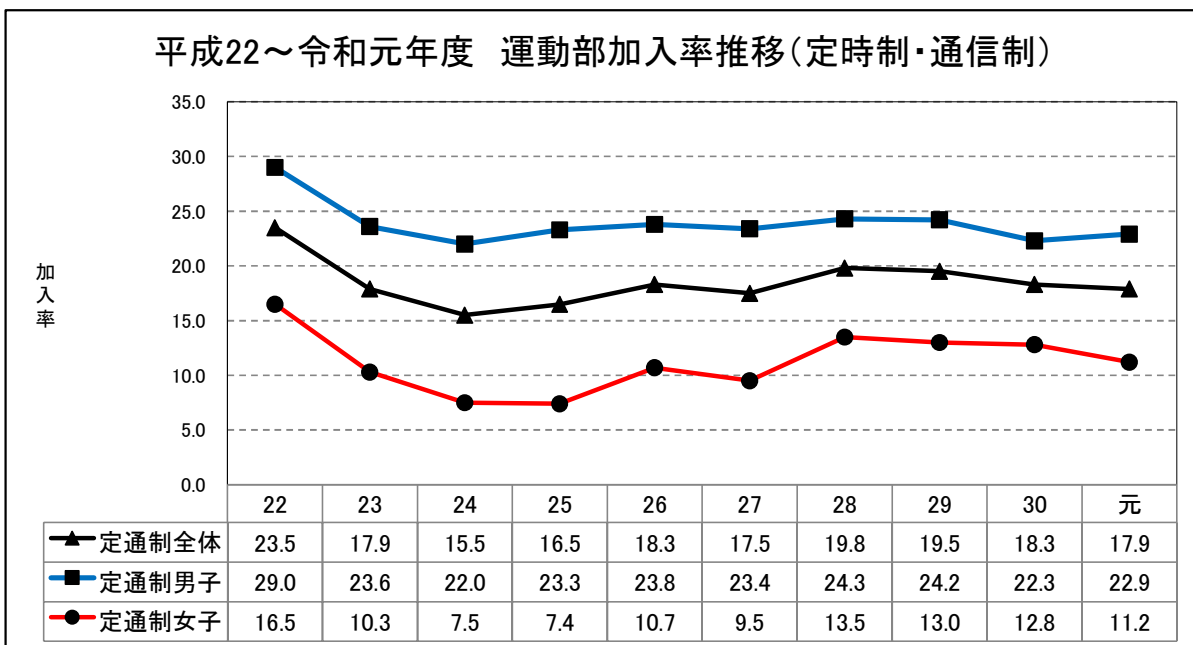


平成22～令和元年度 定時制通信制課程 運動部加入率推移

※マネージャーを除く

(%)

年度	22	23	24	25	26	27	28	29	30	元
定通制全体	23.5	17.9	15.5	16.5	18.3	17.5	19.8	19.5	18.3	17.9
定通制男子	29.0	23.6	22.0	23.3	23.8	23.4	24.3	24.2	22.3	22.9
定通制女子	16.5	10.3	7.5	7.4	10.7	9.5	13.5	13.0	12.8	11.2

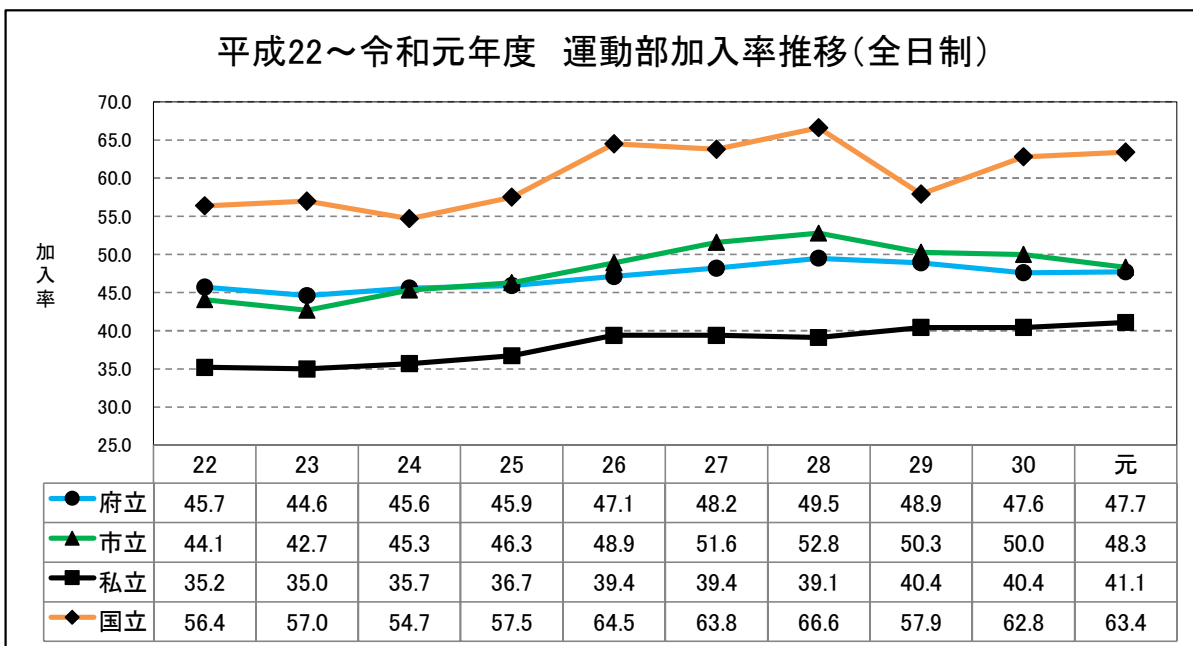


平成22～令和元年度 全日制課程(特別支援含む) 運動部加入率推移

※マネージャーを除く

(%)

年度	22	23	24	25	26	27	28	29	30	元
府立	45.7	44.6	45.6	45.9	47.1	48.2	49.5	48.9	47.6	47.7
市立	44.1	42.7	45.3	46.3	48.9	51.6	52.8	50.3	50.0	48.3
私立	35.2	35.0	35.7	36.7	39.4	39.4	39.1	40.4	40.4	41.1
国立	56.4	57.0	54.7	57.5	64.5	63.8	66.6	57.9	62.8	63.4

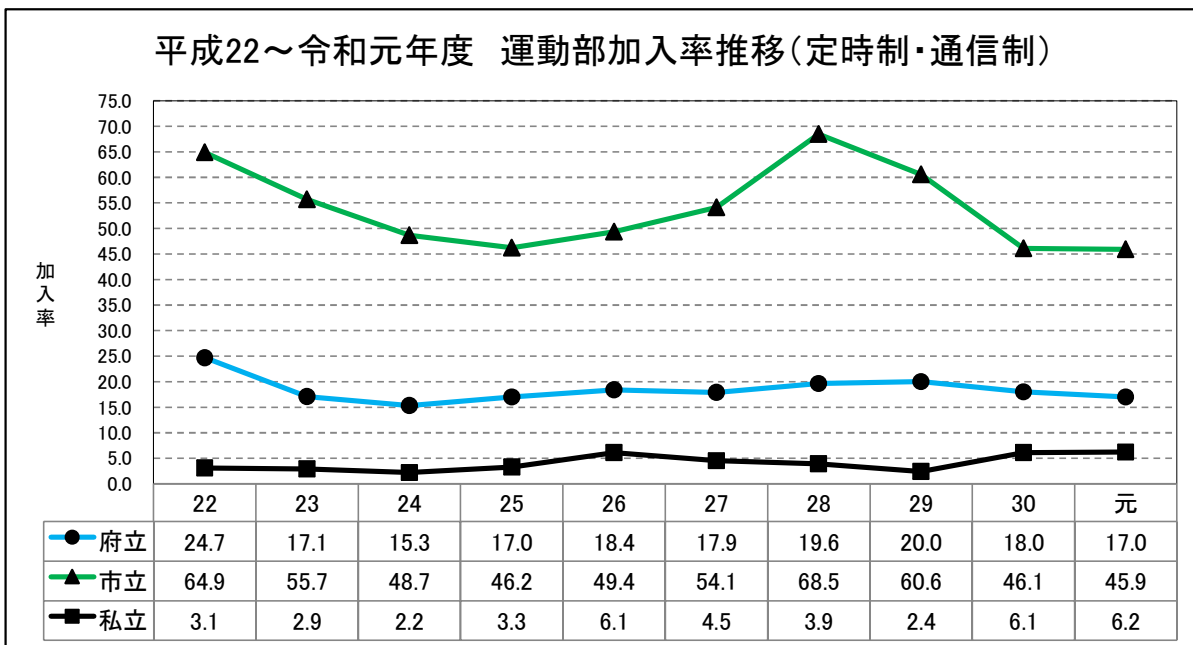


平成22～令和元年度 定時制通信制課程 運動部加入率推移

※マネージャーを除く

(%)

年度	22	23	24	25	26	27	28	29	30	元
府立	24.7	17.1	15.3	17.0	18.4	17.9	19.6	20.0	18.0	17.0
市立	64.9	55.7	48.7	46.2	49.4	54.1	68.5	60.6	46.1	45.9
私立	3.1	2.9	2.2	3.3	6.1	4.5	3.9	2.4	6.1	6.2



令和元年度 加盟校設置部数

※本府高体連設置専門部関係のみ

1 全日制課程(特別支援学校含む)

設置者別	合計	男子	女子
府立	823	440	383
市立	122	66	56
私立	553	280	273
国立	19	10	9
合計	1,517	796	721

2 定時制通信制課程

設置者別	合計	男子	女子
府立定時	62	41	21
府立通信	11	5	6
市立定時	21	13	8
私立通信	3	1	2
合計	97	60	37

3 全体総計

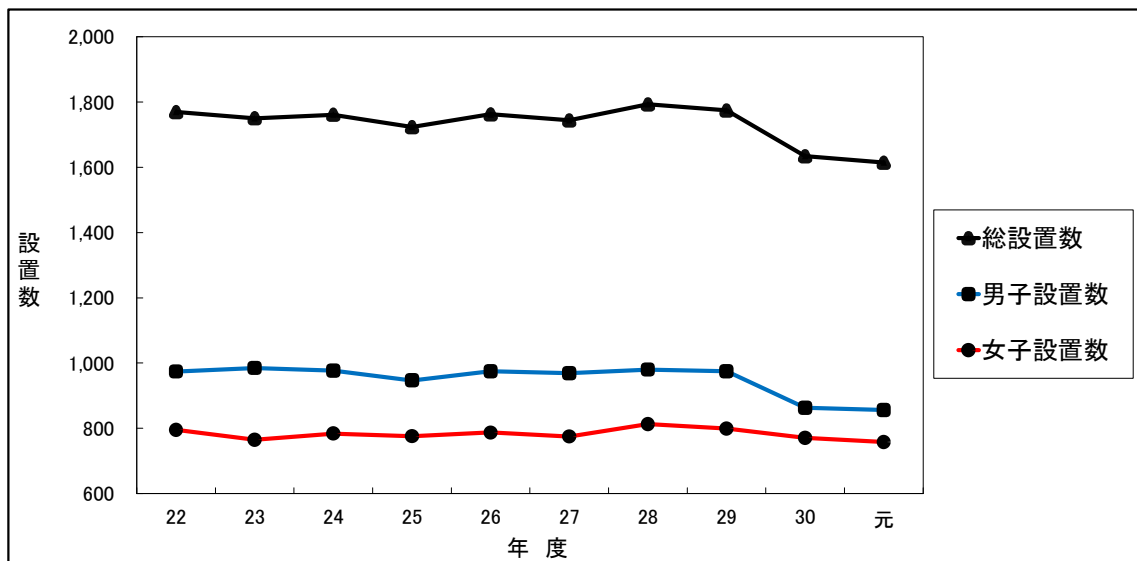
設置者別	合計	男子	女子
府立	896	486	410
市立	143	79	64
私立	556	281	275
国立	19	10	9
合計	1,614	856	758

平成22年度～令和元年度 加盟校設置部数推移

年 度	22	23	24	25	26	27	28	29	30	元
総設置数	1,769	1,750	1,761	1,723	1,762	1,744	1,793	1,774	1,634	1,614
男子設置数	974	985	977	947	975	969	980	975	863	856
女子設置数	795	765	784	776	787	775	813	799	771	758

※平成30年度野球専門部設置解消

(平成30年度野球部設置数 男子76部・女子5部・総数81部)



令和元年度 競技別加入状況

※マネージャーを除く

全日設置専門部

専門部	男子	女子	合計
陸上競技	1,569	884	2,453
体操(新体操含む)	76	101	177
水泳(競泳、水球、飛込含む)	368	260	628
バスケットボール	1,939	1,273	3,212
バレーボール	877	1,189	2,066
卓球	975	429	1,404
ソフトテニス	910	748	1,658
ハンドボール	467	266	733
サッカー	3,590	133	3,723
ラグビーフットボール	667	36	703
バドミントン	1,488	1,459	2,947
ソフトボール	48	380	428
相撲	8	8	16
柔道	180	65	245
スキー	73	55	128
スケート	5	0	5
ボート	127	40	167
剣道	431	300	731
レスリング	39	3	42
弓道	203	433	636
テニス	1,148	815	1,963
登山(山岳、ワングル含む)	261	73	334
自転車競技	57	7	64
ボクシング	13	6	19
ホッケー	83	113	196
ウエイトリフティング	51	26	77
ヨット	19	20	39
フェンシング	35	29	64
空手道	78	45	123
アーチェリー	64	77	141
なぎなた	5	54	59
カヌー	19	12	31
少林寺拳法	39	24	63
アメリカンフットボール	138	68	206
ゴルフ	14	11	25
ライフル射撃	22	16	38
ボウリング	11	3	14
合計	16,097	9,461	25,558

定時制通信制設置専門部

専門部	男子	女子	合計
陸上競技	18	8	26
卓球	35	9	44
ソフトテニス	25	13	38
柔道	3	0	3
剣道	5	3	8
バレーボール	13	13	26
バスケットボール	69	20	89
サッカー	35	3	38
バドミントン	41	31	72
軟式野球	38	3	41
山岳(登山、ワングル含む)	8	1	9
合計	290	104	394

全日制専門部設置外競技

競技	男子	女子	合計
軟式野球	128	4	132
硬式野球	2,895	187	3,082
ダンス	75	854	929
バトン	0	149	149
チアダンス	0	207	207
ラクロス	0	135	135
駅伝	0	0	0
ビーチバレー	0	8	8
フットサル	6	0	6
サイクリング	0	0	0
パワーリフティング	6	1	7
カッター	23	12	35
馬術	6	5	11
中国武術	0	0	0
日本拳法	0	0	0
合気道	0	0	0
銃剣道	0	0	0
ダブルタッチ	1	0	1
混合スポーツ	13	5	18
アームレスリング	3	0	3
	0	0	0
	0	0	0
	0	0	0
	0	0	0
合計	3,156	1,567	4,723

定時制通信制専門部設置外競技

競技	男子	女子	合計
水泳	0	0	0
スキー	0	0	0
スケート	0	0	0
ボート	0	0	0
レスリング	1	0	1
弓道	0	0	0
テニス	0	0	0
ライフル射撃	1	0	1
硬式野球	0	0	0
ダンス	0	10	10
ジャグリング	3	0	3
フットサル	7	2	9
	0	0	0
	0	0	0
	0	0	0
合計	12	12	24