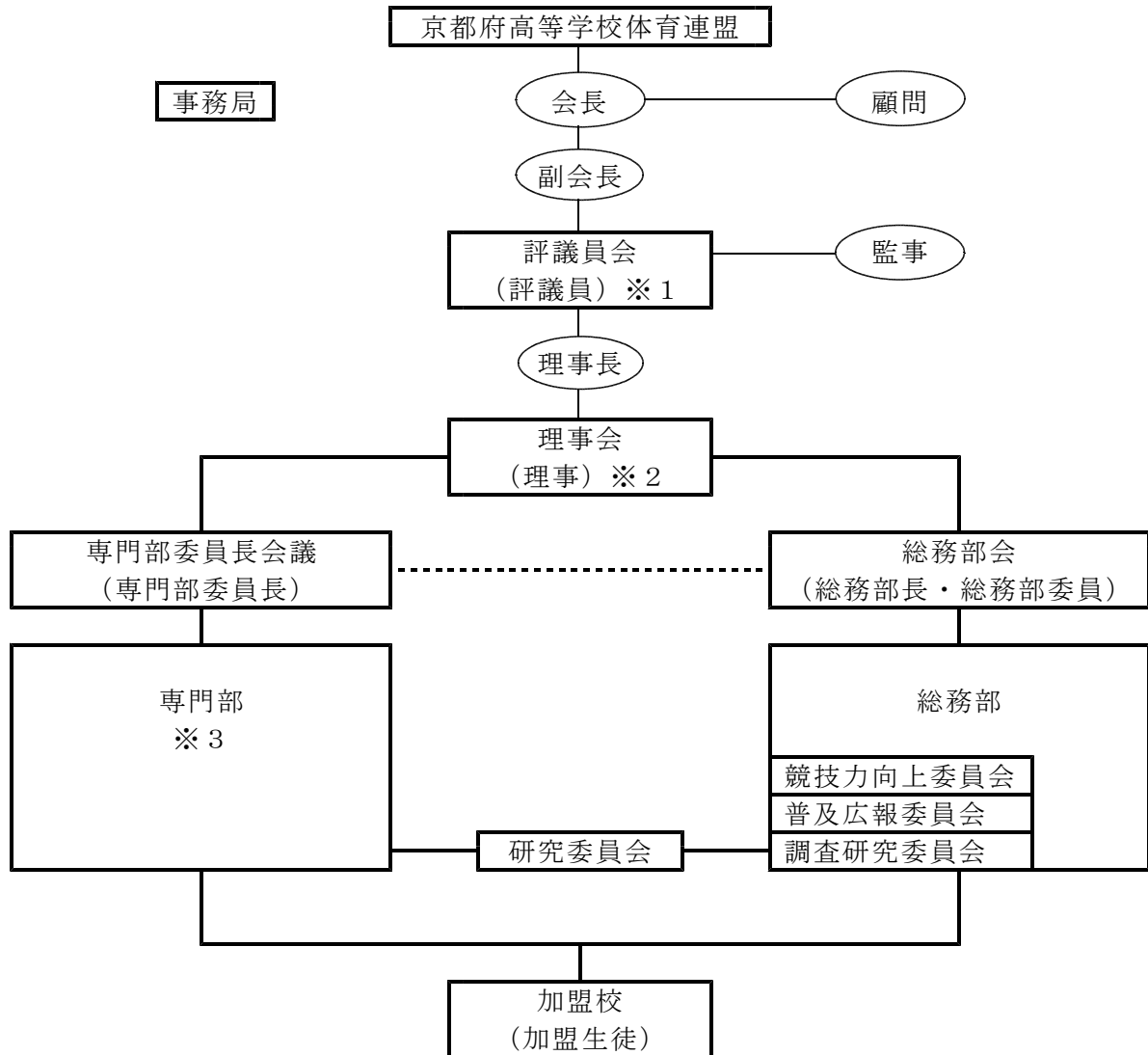


京都府高等学校体育連盟組織図



※1 「評議員」：加盟学校長

※2 「理事」：専門部長、両丹支部長、総務部長、総務部副部長、総務部委員長、
総務部副委員長、専門部委員長、両丹主任理事、両丹定通制主任理事

※3 「専門部」：全日制37部、定通制11部

全日制課程に設置する専門部
陸上競技部、体操部、水泳部、バスケットボール部、バレーボール部、卓球部、ソフトテニス部、ハンドボール部、サッカー部、ラグビーフットボール部、バドミントン部、ソフトボール部、相撲部、柔道部、スキー部、スケート部、ボート部、剣道部、レスリング部、弓道部、テニス部、登山部、自転車競技部、ボクシング部、ホッケー部、ウエイトリフティング部、ヨット部、フェンシング部、空手道部、アーチェリー部、なぎなた部、カヌー部、少林寺拳法部、アメリカンフットボール部、ゴルフ部、ライフル射撃部、ボウリング部 以上37部
定時制通信制課程に設置する専門部
陸上競技部、卓球部、ソフトテニス部、柔道部、剣道部、バレーボール部、バスケットボール部、サッカー部、バドミントン部、軟式野球部、山岳部 以上11部