

平成28年度 課程別・設置者別運動部加入状況 ※マネージャーを除く

1 全日制課程 (特別支援学校含む)

設置者別	全 体								
	合 計			男 子			女 子		
	在籍数	加入数	加入率%	在籍数	加入数	加入率%	在籍数	加入数	加入率%
府 立	33,538	16,596	49.5	16,602	10,713	64.5	16,936	5,883	34.7
市 立	5,407	2,857	52.8	2,811	1,721	61.2	2,596	1,136	43.8
私 立	30,981	12,126	39.1	15,127	7,762	51.3	15,854	4,364	27.5
国 立	610	406	66.6	293	237	80.9	317	169	53.3
合 計	70,536	31,985	45.3	34,833	20,433	58.7	35,703	11,552	32.4

設置者別	第 1 学 年									第 2 学 年								
	合 計			男 子			女 子			合 計			男 子			女 子		
	在籍数	加入数	加入率%	在籍数	加入数	加入率%	在籍数	加入数	加入率%	在籍数	加入数	加入率%	在籍数	加入数	加入率%	在籍数	加入数	加入率%
府 立	11,319	6,122	54.1	5,622	4,001	71.2	5,697	2,121	37.2	11,085	5,419	48.9	5,543	3,467	62.5	5,542	1,952	35.2
市 立	1,767	1,005	56.9	905	589	65.1	862	416	48.3	1,814	976	53.8	951	601	63.2	863	375	43.5
私 立	10,613	4,382	41.3	5,198	2,832	54.5	5,415	1,550	28.6	10,190	4,065	39.9	4,964	2,554	51.5	5,226	1,511	28.9
国 立	202	147	72.8	92	82	89.1	110	65	59.1	203	129	63.5	93	72	77.4	110	57	51.8
合 計	23,901	11,656	48.8	11,817	7,504	63.5	12,084	4,152	34.4	23,292	10,589	45.5	11,551	6,694	58.0	11,741	3,895	33.2

設置者別	第 3 学 年								
	合 計			男 子			女 子		
	在籍数	加入数	加入率%	在籍数	加入数	加入率%	在籍数	加入数	加入率%
府 立	11,134	5,055	45.4	5,437	3,245	59.7	5,697	1,810	31.8
市 立	1,826	876	48.0	955	531	55.6	871	345	39.6
私 立	10,178	3,679	36.1	4,965	2,376	47.9	5,213	1,303	25.0
国 立	205	130	63.4	108	83	76.9	97	47	48.5
合 計	23,343	9,740	41.7	11,465	6,235	54.4	11,878	3,505	29.5

2 定時制通信制課程

設置者別	全 体								
	合 計			男 子			女 子		
	在籍数	加入数	加入率%	在籍数	加入数	加入率%	在籍数	加入数	加入率%
府 立	1,796	352	19.6	1,040	244	23.5	756	108	14.3
市 立	222	152	68.5	166	112	67.5	56	40	71.4
私 立	662	26	3.9	344	21	6.1	318	5	1.6
合 計	2,680	530	19.8	1,550	377	24.3	1,130	153	13.5

設置者別	第 1 学 年									第 2 学 年								
	合 計			男 子			女 子			合 計			男 子			女 子		
	在籍数	加入数	加入率%	在籍数	加入数	加入率%	在籍数	加入数	加入率%	在籍数	加入数	加入率%	在籍数	加入数	加入率%	在籍数	加入数	加入率%
府 立	467	93	19.9	262	62	23.7	205	31	15.1	523	130	24.9	311	98	31.5	212	32	15.1
市 立	78	48	61.5	55	31	56.4	23	17	73.9	67	40	59.7	49	26	53.1	18	14	77.8
私 立	119	6	5.0	63	4	6.3	56	2	3.6	236	12	5.1	127	11	8.7	109	1	0.9
合 計	664	147	22.1	380	97	25.5	284	50	17.6	826	182	22.0	487	135	27.7	339	47	13.9

設置者別	第 3 学 年									第 4 学 年								
	合 計			男 子			女 子			合 計			男 子			女 子		
	在籍数	加入数	加入率%	在籍数	加入数	加入率%	在籍数	加入数	加入率%	在籍数	加入数	加入率%	在籍数	加入数	加入率%	在籍数	加入数	加入率%
府 立	395	75	19.0	218	45	20.6	177	30	16.9	261	54	20.7	170	39	22.9	91	15	16.5
市 立	54	48	88.9	42	39	92.9	12	9	75.0	23	16	69.6	20	16	80.0	3	0	0.0
私 立	307	8	2.6	154	6	3.9	153	2	1.3	0	0	#DIV/0!	0	0	#DIV/0!	0	0	#DIV/0!
合 計	756	131	17.3	414	90	21.7	342	41	12.0	284	70	24.6	190	55	28.9	94	15	16.0

3 全体総計

	京都府高等学校体育連盟体育連盟								
	合 計			男 子			女 子		
	在籍数	加入数	加入率%	在籍数	加入数	加入率%	在籍数	加入数	加入率%
全 日 制 課 程 (特別支援学校含む)	70,536	31,985	45.3	34,833	20,433	58.7	35,703	11,552	32.4
定 時 制 通 信 制 課 程	2,680	530	19.8	1,550	377	24.3	1,130	153	13.5
合 計	73,216	32,515	44.4	36,383	20,810	57.2	36,833	11,705	31.8

平成28年度 全日制課程(特別支援学校含む) 学校別運動部加入状況

府立

※マネージャーを除く

学校名	全 体									第 1 学 年									第 2 学 年									第 3 学 年								
	合 計			男 子			女 子			合 計			男 子			女 子			合 計			男 子			女 子			合 計			男 子			女 子		
	在籍数	加入数	加入率%	在籍数	加入数	加入率%	在籍数	加入数	加入率%	在籍数	加入数	加入率%	在籍数	加入数	加入率%	在籍数	加入数	加入率%	在籍数	加入数	加入率%	在籍数	加入数	加入率%	在籍数	加入数	加入率%	在籍数	加入数	加入率%	在籍数	加入数	加入率%	在籍数	加入数	加入率%
山城	1,121	757	67.5	483	368	76.2	638	389	61.0	364	285	78.3	169	152	89.9	195	133	68.2	357	244	68.3	143	113	79.0	214	131	61.2	400	228	57.0	171	103	60.2	229	125	54.6
鴨沂	634	272	42.9	210	134	63.8	424	138	32.5	240	113	47.1	77	50	64.9	163	63	38.7	201	87	43.3	71	50	70.4	130	37	28.5	193	72	37.3	62	34	54.8	131	38	29.0
洛北	839	589	70.2	458	376	82.1	381	213	55.9	282	216	76.6	146	130	89.0	136	86	63.2	279	212	76.0	161	140	87.0	118	72	61.0	278	161	57.9	151	106	70.2	127	55	43.3
北稜	827	447	54.1	449	317	70.6	378	130	34.4	281	175	62.3	147	127	86.4	134	48	35.8	277	139	50.2	155	99	63.9	122	40	32.8	269	133	49.4	147	91	61.9	122	42	34.4
朱	650	214	32.9	276	125	45.3	374	89	23.8	240	88	36.7	115	63	54.8	125	25	20.0	228	69	30.3	91	34	37.4	137	35	25.5	182	57	31.3	70	28	40.0	112	29	25.9
洛東	801	294	36.7	389	199	51.2	412	95	23.1	281	120	42.7	141	82	58.2	140	38	27.1	269	93	34.6	127	59	46.5	142	34	23.9	251	81	32.3	121	58	47.9	130	23	17.7
鳥羽	1,037	573	55.3	509	353	69.4	528	220	41.7	322	200	62.1	157	117	74.5	165	83	50.3	358	175	48.9	193	121	62.7	165	54	32.7	357	198	55.5	159	115	72.3	198	83	41.9
嵯峨野	984	524	53.3	429	302	70.4	555	222	40.0	326	184	56.4	154	112	72.7	172	72	41.9	329	179	54.4	156	104	66.7	173	75	43.4	329	161	48.9	119	86	72.3	210	75	35.7
北嵯峨	1,077	546	50.7	499	346	69.3	578	200	34.6	360	167	46.4	155	105	67.7	205	62	30.2	360	194	53.9	164	118	72.0	196	76	38.8	357	185	51.8	180	123	68.3	177	62	35.0
北桑田	206	149	72.3	118	106	89.8	88	43	48.9	61	44	72.1	35	31	88.6	26	13	50.0	71	46	64.8	43	37	86.0	28	9	32.1	74	59	79.7	40	38	95.0	34	21	61.8
桂	1,070	547	51.1	527	378	71.7	543	169	31.1	359	193	53.8	182	134	73.6	177	59	33.3	353	186	53.3	178	128	71.9	175	60	34.3	358	166	46.4	167	116	69.5	191	50	26.2
洛西	1,031	511	49.6	543	362	66.7	488	149	30.5	320	194	60.6	164	136	82.9	156	58	37.2	357	170	47.6	185	119	64.3	172	51	29.7	354	147	41.5	194	107	55.2	160	40	25.0
桃山	1,091	652	59.8	605	438	72.4	486	214	44.0	366	229	62.6	185	147	79.5	181	82	45.3	364	230	63.2	213	157	73.7	151	73	48.3	361	193	53.5	207	134	64.7	154	59	38.3
東稜	815	378	46.4	381	240	63.0	434	138	31.8	281	156	55.5	134	106	79.1	147	50	34.0	270	110	40.7	137	71	51.8	133	39	29.3	264	112	42.4	110	63	57.3	154	49	31.8
洛水	682	268	39.3	340	170	50.0	342	98	28.7	244	110	45.1	133	79	59.4	111	31	27.9	223	71	31.8	109	39	35.8	114	32	28.1	215	87	40.5	98	52	53.1	117	35	29.9
京都すばる	932	427	45.8	403	239	59.3	529	188	35.5	319	148	46.4	126	78	61.9	193	70	36.3	310	151	48.7	137	76	55.5	173	75	43.4	303	128	42.2	140	85	60.7	163	43	26.4
向陽	591	352	59.6	280	206	73.6	311	146	46.9	200	124	62.0	92	80	87.0	108	44	40.7	198	124	62.6	95	64	67.4	103	60	58.3	193	104	53.9	93	62	66.7	100	42	42.0
乙訓	718	473	65.9	423	329	77.8	295	144	48.8	241	185	76.8	155	132	85.2	86	53	61.6	241	149	61.8	138	99	71.7	103	50	48.5	236	139	58.9	130	98	75.4	106	41	38.7
西乙訓	592	257	43.4	258	155	60.1	334	102	30.5	200	90	45.0	72	44	61.1	128	46	35.9	198	85	42.9	94	54	57.4	104	31	29.8	194	82	42.3	92	57	62.0	102	25	24.5
宇治	829	365	44.0	374	227	60.7	455	138	30.3	277	136	49.1	128	91	71.1	149	45	30.2	276	127	46.0	129	79	61.2	147	48	32.7	276	102	37.0	117	57	48.7	159	45	28.3
蒐道	871	473	54.3	463	333	71.9	408	140	34.3	279	176	63.1	159	127	79.9	120	49	40.8	277	157	56.7	140	109	77.9	137	48	35.0	315	140	44.4	164	97	59.1	151	43	28.5
城南菱創	724	403	55.7	293	220	75.1	431	183	42.5	244	163	66.8	106	96	90.6	138	67	48.6	242	138	57.0	95	69	72.6	147	69	46.9	238	102	42.9	92	55	59.8	146	47	32.2
城陽	938	376	40.1	431	272	63.1	507	104	20.5	320	160	50.0	152	116	76.3	168	44	26.2	310	125	40.3	148	94	63.5	162	31	19.1	308	91	29.5	131	62	47.3	177	29	16.4
西城陽	956	525	54.9	459	326	71.0	497	199	40.0	321	189	58.9	163	120	73.6	158	69	43.7	320	171	53.4	148	102	68.9	172	69	40.1	315	165	52.4	148	104	70.3	167	61	36.5
京都八幡	745	194	26.0	328	139	42.4	417	55	13.2	261	94	36.0	135	71	52.6	126	23	18.3	235	42	17.9	100	33	33.0	135	9	6.7	249	58	23.3	93	35	37.6	156	23	14.7
久御山	952	738	77.5	483	409	84.7	469	329	70.1	320	247	77.2	168	158	94.0	152	89	58.6	316	237	75.0	162	122	75.3	154	115	74.7	316	254	80.4	153	129	84.3	163	125	76.7
久田	939	324	34.5	627	265	42.3	312	59	18.9	331	134	40.5	219	114	51.2	112	20	17.9	307	103	33.6	213	85	39.9	94	18	19.1	301	87	28.9	195	66	33.8	106	21	19.8
木津	773	182	23.5	401	146	36.4	372	36	9.7	282	88	31.2	137	72	52.6	145	16	11.0	259	57	22.0	136	45	33.1	123	12	9.8	232	37	15.9	128	29	22.7	104	8	7.7
南陽	1,052	534	50.8	494	344	69.6	558	190	34.1	362	184	50.8	158	114	72.2	204	70	34.3	335	165	49.3	157	112	71.3	178	53	29.8	355	185	52.1	179	118	65.9	176	67	38.1
海岡	904	439	48.6	410	273	66.6	494	166	33.6	303	164	54.1	146	109	74.7	157	55	35.0	296	143	48.3	134	92	68.7	162	51	31.5	305	132	43.3	130	72	55.4	175	60	34.3
南丹	539	224	41.6	280	160	57.1	259	64	24.7	180	89	49.4	94	62	66.0	86	27	31.4	175	68	38.9	89	46	51.7	86	22	25.6	184	67	36.4	97	52	53.6	87	15	17.2
園部	504	229	45.4	218	153	70.2	286	76	26.6	159	79	49.7	64	49	76.6	95	30	31.6	163	71	43.6	65	45	69.2	98	26	26.5	182	79	43.4	89	59	66.3	93	20	21.5
農芸	286	89	31.1	220	79	35.9	66	10	15.2	106	31	29.2	85	31	36.5	21	0	0.0	87	23	26.4	62	18	29.0	25	5	20.0	93	35	37.6	73	30	41.1	20	5	25.0
須知	206	67	32.5	122	52	42.6	84	15	17.9	71	22	31.0	43	17	39.5	28	5	17.9	68	29	42.6	41	21	51.2	27	8	29.6	67	16	23.9	38	14	36.8	29	2	6.9
綾部	716	392	54.7	303	232	76.6	413	160	38.7	241	164	68.0	102	81	79.4	139	83	59.7	240	118	49.2	104	81	77.9	136	37	27.2	235	110	46.8	97	70	72.2	138	40	29.0
綾部東分校	179	32	17.9	62	18	29.0	117	14	12.0	60	19	31.7	22	10	45.5	38	9	23.7	59	8	13.6	22	5	22.7	37	3	8.1	60	5	8.3	18	3	16.7	42	2	4.8
福知山	661	274	41.5	326	187	57.4	335	87	26.0	203	94	46.3	101	60	59.4	102	34	33.3	242	93	38.4	122	69	56.6	120	24	20.0	216	87	40.3	103	58	56.3	113	29	25.7
東工業	538	227	42.2	413	219	53.0	125	8	6.4	181	85	47.0	137	82	59.9	44	3	6.8	178	67	37.6	131	63	48.1	47	4	8.5	179	75	41.9	145	74	51.0	34	1	2.9
東舞鶴	544	228	41.9	254	160	63.0	290	68	23.4	200	92	46.0	95	62	65.3	10																				

市立

学校名	全体									第1学年						第2学年						第3学年															
	合計			男子			女子			合計		男子		女子		合計		男子		女子		合計		男子		女子											
	在籍数	加入数	加入率%	在籍数	加入数	加入率%	在籍数	加入数	加入率%	在籍数	加入数	加入率%	在籍数	加入数	加入率%	在籍数	加入数	加入率%	在籍数	加入数	加入率%	在籍数	加入数	加入率%	在籍数	加入数	加入率%	在籍数	加入数	加入率%							
崇野	1,007	542	53.8	472	321	68.0	535	221	41.3	323	191	59.1	153	106	69.3	170	85	50.0	321	172	53.6	147	112	76.2	174	60	34.5	363	179	49.3	172	103	59.9	191	76	39.8	
洛陽工業	261	81	31.0	250	80	32.0	11	1	9.1	0	0	#DIV/0!	0	0	#DIV/0!	0	0	#DIV/0!	126	38	30.2	122	38	31.1	4	0	0.0	135	43	31.9	128	42	32.8	7	1	14.3	
伏見工業	319	171	53.6	279	164	58.8	40	7	17.5	0	0	#DIV/0!	0	0	#DIV/0!	0	0	#DIV/0!	150	83	55.3	134	80	59.7	16	3	18.8	169	88	52.1	145	84	57.9	24	4	16.7	
西京	835	530	63.5	394	308	78.2	441	222	50.3	282	189	67.0	133	109	82.0	149	80	53.7	285	186	65.3	145	116	80.0	140	70	50.0	268	155	57.8	116	83	71.6	152	72	47.4	
堀川	737	370	50.2	374	250	66.8	363	120	33.1	243	128	52.7	125	79	63.2	118	49	41.5	248	123	49.6	124	90	72.6	124	33	26.6	246	119	48.4	125	81	64.8	121	38	31.4	
日吉ヶ丘	717	378	52.7	256	185	72.3	461	193	41.9	240	136	56.7	80	59	73.8	160	77	48.1	239	122	51.0	78	56	71.8	161	66	41.0	238	120	50.4	98	70	71.4	140	50	35.7	
塔南	796	470	59.0	387	224	57.9	409	246	60.1	280	178	63.6	138	94	68.1	142	84	59.2	279	171	61.3	142	82	57.7	137	89	65.0	237	121	51.1	107	48	44.9	130	73	56.2	
都工学院	242	123	50.8	213	113	53.1	29	10	34.5	242	123	50.8	213	113	53.1	29	10	34.5	0	0	#DIV/0!	0	0	0	0	0	0	#DIV/0!	0	0	#DIV/0!	0	0	#DIV/0!	0	0	#DIV/0!
鋼鉄美工	278	148	53.2	38	39	102.6	240	109	45.4	90	41	45.6	13	12	92.3	77	29	37.7	94	63	67.0	10	13	130.0	84	50	59.5	94	44	46.8	15	14	93.3	79	30	38.0	
白河総合支援	105	43	41.0	82	36	43.9	23	7	30.4	34	19	55.9	29	17	58.6	5	2	40.0	35	18	51.4	28	14	50.0	7	4	57.1	36	6	16.7	25	5	20.0	11	1	9.1	
呉竹総合支援	110	1	0.9	66	1	1.5	44	0	0.0	33	0	0.0	21	0	0.0	12	0	0.0	37	0	0.0	21	0	0.0	6	0	0.0	40	1	2.5	24	1	4.2	16	0	0.0	
市立合計	5,407	2,857	52.8	2,811	1,721	61.2	2,596	1,136	43.8	1,767	1,005	56.9	905	589	65.1	862	416	48.3	1,814	976	53.8	951	601	63.2	863	375	43.5	1,826	876	48.0	955	531	55.6	871	345	39.6	

私立

学校名	全体									第1学年						第2学年						第3学年															
	合計			男子			女子			合計		男子		女子		合計		男子		女子		合計		男子		女子											
	在籍数	加入数	加入率%	在籍数	加入数	加入率%	在籍数	加入数	加入率%	在籍数	加入数	加入率%	在籍数	加入数	加入率%	在籍数	加入数	加入率%	在籍数	加入数	加入率%	在籍数	加入数	加入率%	在籍数	加入数	加入率%	在籍数	加入数	加入率%	在籍数	加入数	加入率%				
立命館	1,038	521	50.2	496	336	67.7	542	185	34.1	362	202	55.8	173	135	78.0	189	67	35.4	329	148	45.0	157	103	65.6	172	45	26.2	347	171	49.3	166	98	59.0	181	73	40.3	
洛星	651	277	42.5	651	277	42.5	0	0	#DIV/0!	220	125	56.8	220	125	56.8	0	0	#DIV/0!	216	97	44.9	216	97	44.9	0	0	0	#DIV/0!	215	55	25.6	215	55	25.6	0	0	#DIV/0!
同志社女子	810	205	25.3	0	0	#DIV/0!	810	205	25.3	270	68	25.2	0	0	#DIV/0!	270	68	25.2	272	76	27.9	0	0	#DIV/0!	272	76	27.9	268	61	22.8	0	0	#DIV/0!	268	61	22.8	
平安女学院	392	66	16.8	0	0	#DIV/0!	392	66	16.8	158	14	8.9	0	0	#DIV/0!	158	14	8.9	134	25	18.7	0	0	#DIV/0!	134	25	18.7	100	27	27.0	0	0	#DIV/0!	100	27	27.0	
京産大附属	1,094	455	41.6	642	336	52.3	452	119	26.3	379	174	45.9	221	131	59.3	158	43	27.2	367	164	44.7	210	109	51.9	157	55	35.0	348	117	33.6	211	96	45.5	137	21	15.3	
京都橘	862	329	38.2	371	181	48.8	491	148	30.1	316	124	39.2	119	61	51.3	197	63	32.0	277	112	40.4	120	63	52.5	157	49	31.2	269	93	34.6	132	57	43.2	137	36	26.3	
洛陽総合	906	164	18.1	596	132	22.1	310	32	10.3	330	72	21.8	224	63	28.1	106	9	8.5	310	48	15.5	208	36	17.3	102	12	11.8	266	44	16.5	164	33	20.1	102	11	10.8	
龍谷大付属平安	1,339	703	52.5	814	533	65.5	525	170	32.4	455	251	55.2	269	188	69.9	186	63	33.9	473	272	57.5	285	202	70.9	188	70	37.2	411	180	43.8	260	143	55.0	151	37	24.5	
京都明德	1,046	406	38.8	537	220	41.0	509	186	36.5	336	142	42.3	180	83	46.1	156	59	37.8	359	136	37.9	187	76	40.6	172	60	34.9	351	128	36.5	170	61	35.9	181	67	37.0	
洛南	1,413	290	20.5	1,091	267	24.5	322	23	7.1	472	77	16.3	361	70	19.4	111	7	6.3	468	108	23.1	361	97	26.9	107	11	10.3	473	105	22.2	369	100	27.1	104	5	4.8	
京都学園	1,365	590	43.2	727	449	61.8	638	141	22.1	506	229	45.3	265	169	63.8	241	60	24.9	412	184	44.7	217	138	63.6	195	46	23.6	447	177	39.6	245	142	58.0	202	35	17.3	
花園	981	449	45.8	617	347	56.2	364	102	28.0	360	167	46.4	235	126	53.6	125	41	32.8	306	154	50.3	187	111	59.4	119	43	36.1	315	128	40.6	195	110	56.4	120	18	15.0	
都光華	568	175	30.8	0	0	#DIV/0!	568	175	30.8	183	66	36.1	0	0	#DIV/0!	183	66	36.1	183	61	33.3	0	0	#DIV/0!	183	61	33.3	202	48	23.8	0	0	#DIV/0!	202	48	23.8	
京都市外大西	926	575	62.1	499	351	70.3	427	224	52.5	262	161	61.5	145	111	76.6	117	50	42.7	344	217	63.1	187	131	70.1	157	86	54.8	320	197	61.6	167	109	65.3	153	88	57.5	
同志社	1,077	666	61.8	526	385	73.2	551	281	51.0	367	216	58.9	179	128	71.5	188	88	46.8	353	211	59.8	177	134	75.7	176	77	43.8	357	239	66.9	170	123	72.4	187	116	62.0	
京都文華	953	408	42.8	328	190	57.9	625	218	34.9	289	141	48.8	120	67	55.8	169	74	43.8	303	145	47.9	105	70	66.7	198	75	37.9	361	122	33.8	103	51.5	258	69	26.7		
東山	1,197	599	50.0	1,197	599	50.0	0	0	#DIV/0!	404	230	56.9	404	230	56.9	0	0	#DIV/0!	373	173	46.4	373	173	46.4	0	0	#DIV/0!	420	196	46.7	420	196	46.7	0	0	#DIV/0!	
京都精華学園	640	209	32.7	72	47	65.3	568	162	28.5	301	106	35.2	72	47	65.3	229	59	25.8	191	52	27.2	0	0	#DIV/0!	191	52	27.2	148	51	34.5	0	0	#DIV/0!	148	51	34.5	
ノートルダム学院	377	70	18.6	0	0	#DIV/0!	377	70	18.6	145	25	17.2	0	0	#DIV/0!	145	25	17.2	103	25	24.3	0	0	#DIV/0!	103	25	24.3	129	20	15.5	0	0	#DIV/0!	129	20	15.5	
大谷	1,391	627	45.1	759	447	58.9	632	180	28.5	442	222	50.2	230	155	67.4	212	67	31.6	493	226	45.8	262	155	59.2	231	71	30.7	456	179	39.3	267	137	51.3	189	42	22.2	
華頂女子	228	62	27.2	0	0	#DIV/0!	228	62	27.2	83	24	28.9	0	0	#DIV/0!	83	24	28.9	71	21	29.6	0	0	#DIV/0!	71	21	29.6	74	17	23.0	0	0	#DIV/0!	74	17	23.0	
聖母学院	448	112	25.0	0	0	#DIV/0!	448	112	25.0	170	47	27.6	0																								

平成28年度 定時制通信制課程 学校別運動部加入状況

※マネージャーを除く

学 校 名	全 体									第 1 学 年									第 2 学 年									第 3 学 年									
	合 計			男 子			女 子			合 計			男 子			女 子			合 計			男 子			女 子			合 計			男 子			女 子			
	在籍数	加入数	加入率%	在籍数	加入数	加入率%	在籍数	加入数	加入率%	在籍数	加入数	加入率%	在籍数	加入数	加入率%	在籍数	加入数	加入率%	在籍数	加入数	加入率%	在籍数	加入数	加入率%	在籍数	加入数	加入率%	在籍数	加入数	加入率%	在籍数	加入数	加入率%				
府 定 時	清 明	221	56	25.3	98	33	33.7	123	23	18.7	120	30	25.0	56	16	28.6	64	14	21.9	101	26	25.7	42	17	40.5	59	9	15.3	0	0	#DIV/0!	0	0	#DIV/0!	0	0	#DIV/0!
	鴨 沂	65	22	33.8	49	16	32.7	16	6	37.5	0	0	#DIV/0!	0	0	#DIV/0!	0	0	#DIV/0!	12	1	8.3	6	0	0.0	6	1	16.7	33	13	39.4	25	8	32.0	8	5	62.5
	朱雀定時	176	56	31.8	119	42	35.3	57	14	24.6	47	14	29.8	34	9	26.5	13	5	38.5	70	28	40.0	48	23	47.9	22	5	22.7	35	10	28.6	18	6	33.3	17	4	23.5
	鳥 羽	161	42	26.1	116	30	25.9	45	12	26.7	38	9	23.7	26	7	26.9	12	2	16.7	47	15	31.9	39	14	35.9	8	1	12.5	34	10	29.4	20	4	20.0	14	6	42.9
	桃 山	207	57	27.5	148	45	30.4	59	12	20.3	66	11	16.7	45	10	22.2	21	1	4.8	56	20	35.7	43	18	41.9	13	2	15.4	49	16	32.7	32	11	34.4	17	5	29.4
	北桑田美山	33	8	24.2	20	7	35.0	13	1	7.7	8	0	0.0	4	0	0.0	4	0	0.0	9	4	44.4	6	4	66.7	3	0	0.0	4	1	25.0	3	1	33.3	1	0	0.0
	綾 部	25	8	32.0	16	8	50.0	9	0	0.0	11	4	36.4	7	4	57.1	4	0	0.0	4	3	75.0	4	3	75.0	0	0	#DIV/0!	6	1	16.7	4	1	25.0	2	0	0.0
	福知山三和	69	13	18.8	38	5	13.2	31	8	25.8	23	5	21.7	12	1	8.3	11	4	36.4	24	7	29.2	11	3	27.3	13	4	30.8	13	0	0.0	8	0	0.0	5	0	0.0
	東舞鶴浮島	75	10	13.3	45	7	15.6	30	3	10.0	28	1	3.6	18	1	5.6	10	0	0.0	19	5	26.3	12	2	16.7	7	3	42.9	19	3	15.8	11	3	27.3	8	0	0.0
	宮津伊根	39	26	66.7	25	21	84.0	14	5	35.7	12	9	75.0	8	7	87.5	4	2	50.0	11	7	63.6	8	7	87.5	3	0	0.0	5	2	40.0	3	2	66.7	2	0	0.0
網野間人	45	23	51.1	26	17	65.4	19	6	31.6	13	5	38.5	8	3	37.5	5	2	40.0	9	7	77.8	5	5	100.0	4	2	50.0	17	8	47.1	9	6	66.7	8	2	25.0	
府 通 信	朱雀通信	530	31	5.8	261	13	5.0	269	18	6.7	101	5	5.0	44	4	9.1	57	1	1.8	161	7	4.3	87	2	2.3	74	5	6.8	180	11	6.1	85	3	3.5	95	8	8.4
	西 舞 鶴	150	0	0.0	79	0	0.0	71	0	0.0			#DIV/0!			#DIV/0!			#DIV/0!	0	0	#DIV/0!			#DIV/0!			#DIV/0!	0	0	#DIV/0!			#DIV/0!			#DIV/0!
市 定	伏見工業	99	77	77.8	90	71	78.9	9	6	66.7	32	23	71.9	29	22	75.9	3	1	33.3	29	18	62.1	27	14	51.9	2	4	200.0	16	20	125.0	14	19	135.7	2	1	50.0
	西 京	123	75	61.0	76	41	53.9	47	34	72.3	46	25	54.3	26	9	34.6	20	16	80.0	38	22	57.9	22	12	54.5	16	10	62.5	38	28	73.7	28	20	71.4	10	8	80.0
私 通 信	京都廣学館	54	4	7.4	41	4	9.8	13	0	0.0	17	1	5.9	13	1	7.7	4	0	0.0	21	3	14.3	14	3	21.4	7	0	0.0	16	0	0.0	14	0	0.0	2	0	0.0
	京都共栄学園	79	1	1.3	36	0	0.0	43	1	2.3	10	0	0.0	4	0	0.0	6	0	0.0	27	0	0.0	10	0	0.0	17	0	0.0	42	1	2.4	22	0	0.0	20	1	5.0
	京都外大西	16	0	0.0	4	0	0.0	12	0	0.0	0	0	#DIV/0!	0	0	#DIV/0!	0	0	#DIV/0!	6	0	0.0	2	0	0.0	4	0	0.0	10	0	0.0	2	0	0.0	8	0	0.0
	クラーク記念国際 学院キョーリンズ	344	21	6.1	191	18	9.4	153	3	2.0	78	5	6.4	43	4	9.3	35	1	2.9	122	9	7.4	68	8	11.8	54	1	1.9	144	7	4.9	80	6	7.5	64	1	1.6
	長尾谷京都	223	4	1.8	113	3	2.7	110	1	0.9	31	1	3.2	16	0	0.0	15	1	6.7	81	3	3.7	47	3	6.4	34	0	0.0	111	0	0.0	50	0	0.0	61	0	0.0
	合 計	2,584	534	20.7	1,512	381	25.2	1,072	153	14.3	681	148	21.7	393	98	24.9	288	50	17.4	847	185	21.8	501	138	27.5	346	47	13.6	772	131	17.0	428	90	21.0	344	41	11.9

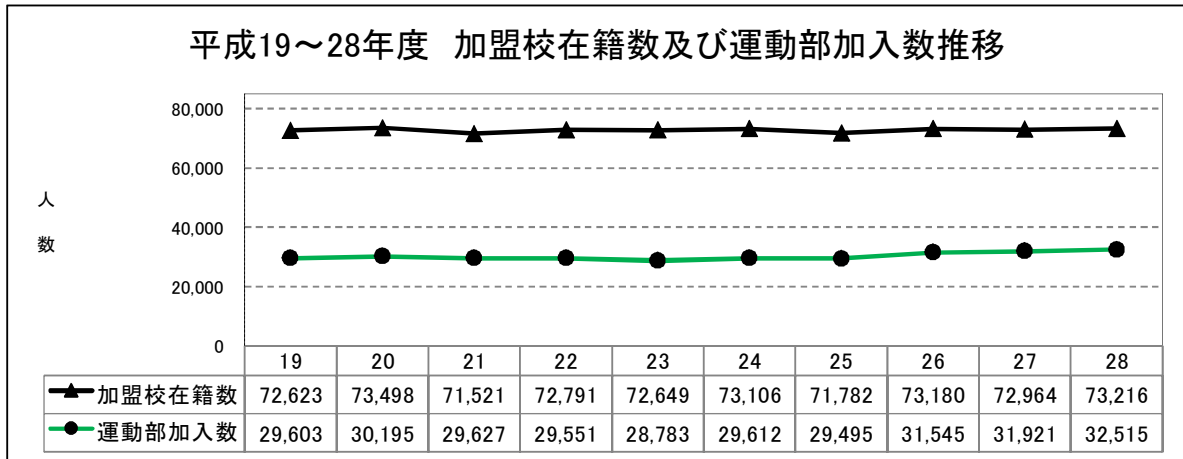
学 校 名	第 4 学 年									
	合 計			男 子			女 子			
	在籍数	加入数	加入率%	在籍数	加入数	加入率%	在籍数	加入数	加入率%	
府 定 時	清 明	0	0	#DIV/0!	0	0	#DIV/0!	0	0	#DIV/0!
	鴨 沂	20	8	40.0	18	8	44.4	2	0	0.0
	朱雀定時	24	4	16.7	19	4	21.1	5	0	0.0
	鳥 羽	42	8	19.0	31	5	16.1	11	3	27.3
	桃 山	36	10	27.8	28	6	21.4	8	4	50.0
	北桑田美山	12	3	25.0	7	2	28.6	5	1	20.0
	綾 部	4	0	0.0	1	0	0.0	3	0	0.0
	福知山三和	9	1	11.1	7	1	14.3	2	0	0.0
	東舞鶴浮島	9	1	11.1	4	1	25.0	5	0	0.0
	宮津伊根	11	8	72.7	6	5	83.3	5	3	60.0
網野間人	6	3	50.0	4	3	75.0	2	0	0.0	
府 通 信	朱雀通信	88	8	9.1	45	4	8.9	43	4	9.3
	西 舞 鶴	0	0	#DIV/0!			#DIV/0!			#DIV/0!
市 定	伏見工業	22	16	72.7	20	16	80.0	2	0	0.0
	西 京	1	0	0.0	0	0	#DIV/0!	1	0	0.0
私 通 信	京都廣学館	0	0	#DIV/0!	0	0	#DIV/0!	0	0	#DIV/0!
	京都共栄学園	0	0	#DIV/0!	0	0	#DIV/0!	0	0	#DIV/0!
	京都外大西	0	0	#DIV/0!	0	0	#DIV/0!	0	0	#DIV/0!
	クラーク記念国際 学院キョーリンズ	0	0	#DIV/0!	0	0	#DIV/0!	0	0	#DIV/0!
	長尾谷京都	0	0	#DIV/0!	0	0	#DIV/0!	0	0	#DIV/0!
	合 計	284	70	24.6	190	55	28.9	94	15	16.0

平成19～28年度 京都府高等学校体育連盟(全・定通・特別支援) 加盟校在籍数及び運動部加入数推移

※マネージャーを除く

(人数)

年度	19	20	21	22	23	24	25	26	27	28
加盟校在籍数	72,623	73,498	71,521	72,791	72,649	73,106	71,782	73,180	72,964	73,216
運動部加入数	29,603	30,195	29,627	29,551	28,783	29,612	29,495	31,545	31,921	32,515

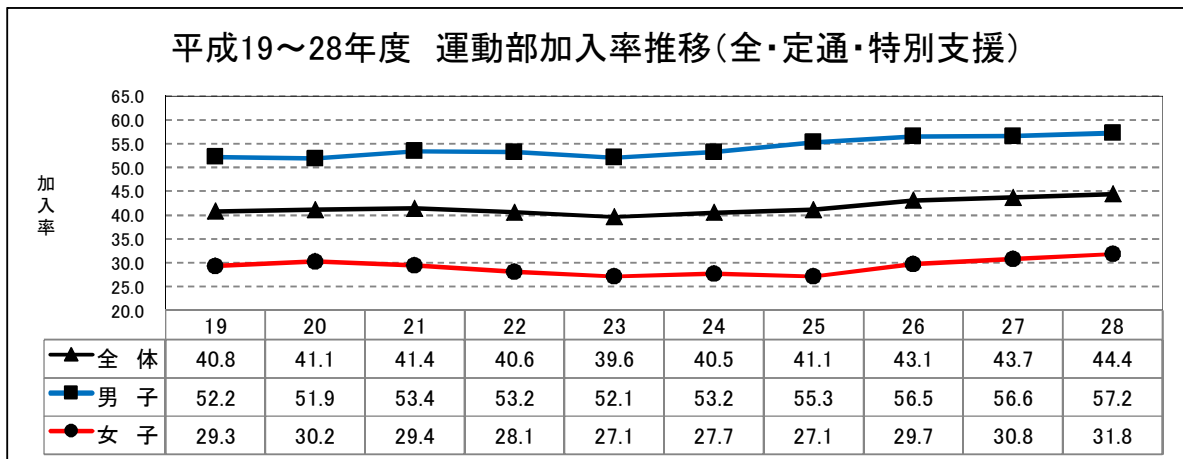


平成19年度～28年度 京都府高等学校体育連盟(全・定通・特別支援) 運動部加入率推移

※マネージャーを除く

(%)

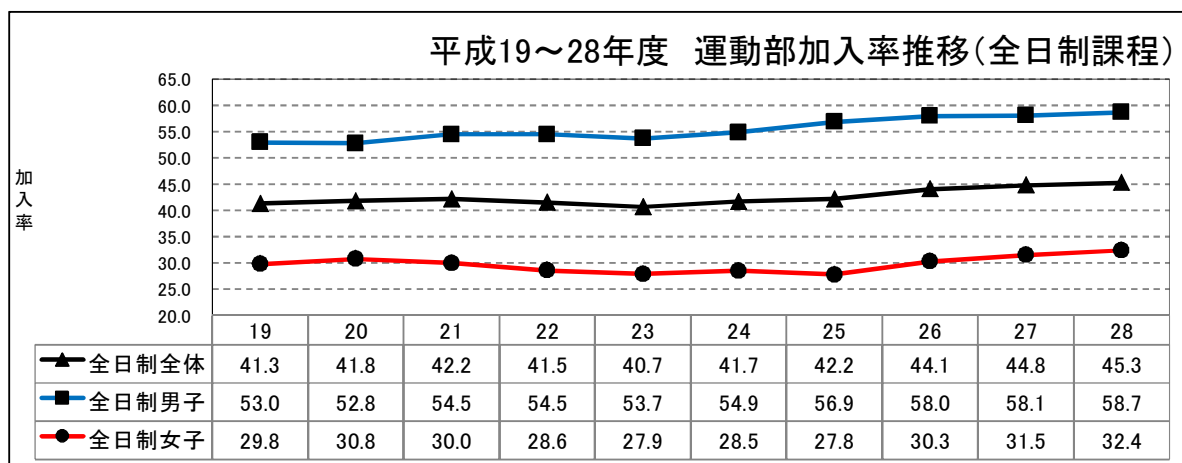
年度	19	20	21	22	23	24	25	26	27	28
全体	40.8	41.1	41.4	40.6	39.6	40.5	41.1	43.1	43.7	44.4
男子	52.2	51.9	53.4	53.2	52.1	53.2	55.3	56.5	56.6	57.2
女子	29.3	30.2	29.4	28.1	27.1	27.7	27.1	29.7	30.8	31.8



平成19年度～28年度 全日制課程(特別支援含む) 運動部加入率推移

※マネージャーを除く

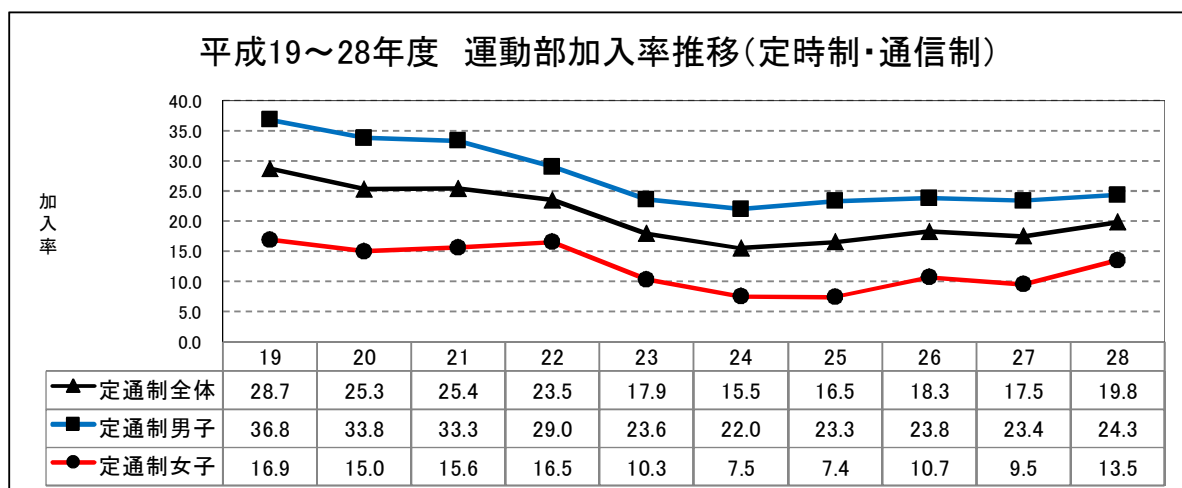
年度	19	20	21	22	23	24	25	26	27	28
全日制全体	41.3	41.8	42.2	41.5	40.7	41.7	42.2	44.1	44.8	45.3
全日制男子	53.0	52.8	54.5	54.5	53.7	54.9	56.9	58.0	58.1	58.7
全日制女子	29.8	30.8	30.0	28.6	27.9	28.5	27.8	30.3	31.5	32.4



平成19年度～28年度 定時制通信制課程 運動部加入率推移

※マネージャーを除く

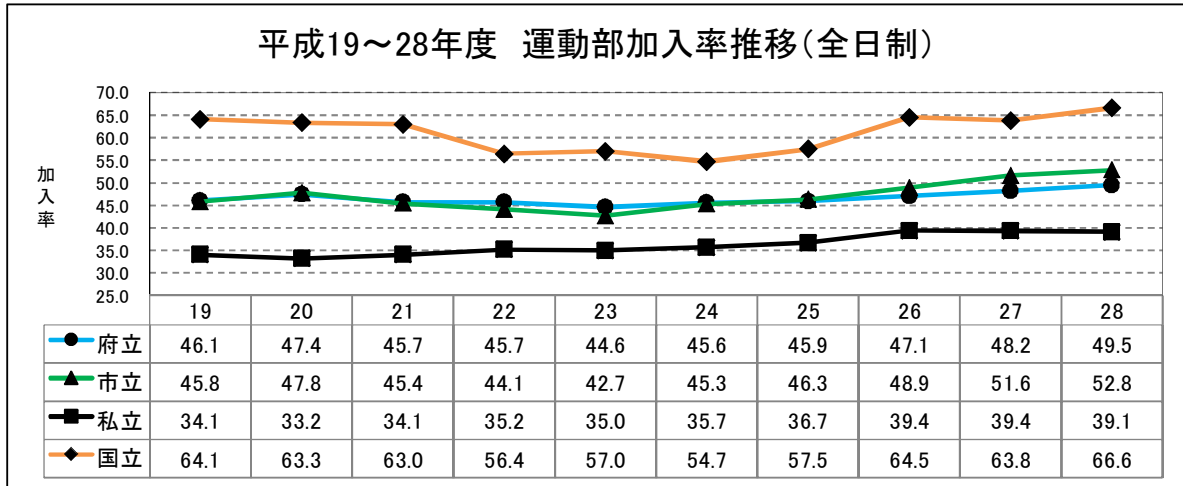
年度	19	20	21	22	23	24	25	26	27	28
定通制全体	28.7	25.3	25.4	23.5	17.9	15.5	16.5	18.3	17.5	19.8
定通制男子	36.8	33.8	33.3	29.0	23.6	22.0	23.3	23.8	23.4	24.3
定通制女子	16.9	15.0	15.6	16.5	10.3	7.5	7.4	10.7	9.5	13.5



平成19年度～28年度 全日制課程(特別支援含む) 運動部加入率推移

※マネージャーを除く

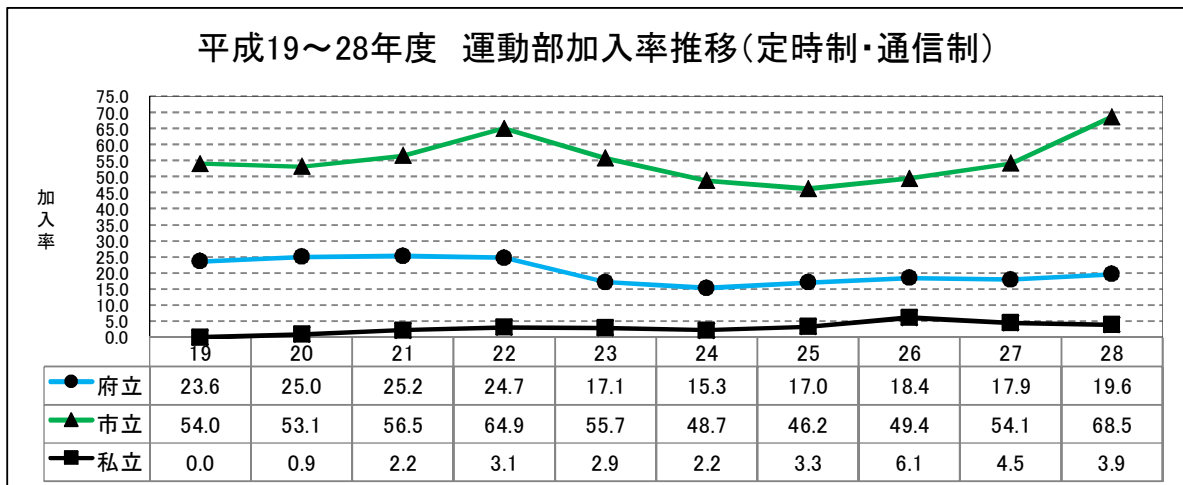
年度	19	20	21	22	23	24	25	26	27	28
府立	46.1	47.4	45.7	45.7	44.6	45.6	45.9	47.1	48.2	49.5
市立	45.8	47.8	45.4	44.1	42.7	45.3	46.3	48.9	51.6	52.8
私立	34.1	33.2	34.1	35.2	35.0	35.7	36.7	39.4	39.4	39.1
国立	64.1	63.3	63.0	56.4	57.0	54.7	57.5	64.5	63.8	66.6



平成19年度～28年度 定時制通信制課程 運動部加入率推移

※マネージャーを除く

年度	19	20	21	22	23	24	25	26	27	28
府立	23.6	25.0	25.2	24.7	17.1	15.3	17.0	18.4	17.9	19.6
市立	54.0	53.1	56.5	64.9	55.7	48.7	46.2	49.4	54.1	68.5
私立	0.0	0.9	2.2	3.1	2.9	2.2	3.3	6.1	4.5	3.9



平成28年度 加盟校設置部数

※本府高体連設置専門部関係のみ

1 全日制課程(特別支援学校含む)

設置者別	合計	男子	女子
府立	905	497	408
市立	165	95	70
私立	586	313	273
国立	20	11	9
合計	1,676	916	760

2 定時制通信制課程

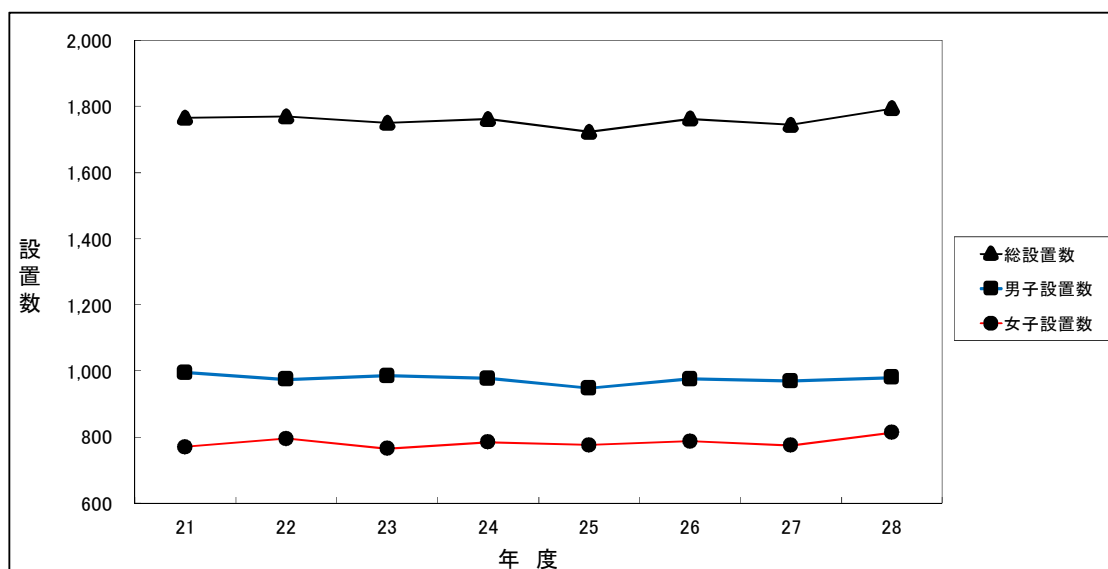
設置者別	合計	男子	女子
府立定時制	81	46	35
府立通信制	9	5	4
市立定時制	21	10	11
私立通信制	6	3	3
合計	117	64	53

3 全体総計

設置者別	合計	男子	女子
府立	995	548	447
市立	186	105	81
私立	592	316	276
国立	20	11	9
合計	1,793	980	813

平成21年度～28年度 加盟校設置部数推移

年度	21	22	23	24	25	26	27	28
総設置数	1,765	1,769	1,750	1,761	1,723	1,762	1,744	1,793
男子設置数	995	974	985	977	947	975	969	980
女子設置数	770	795	765	784	776	787	775	813



平成28年度 競技別加入状況

※マネージャーを除く

全日設置専門部

専門部	男子	女子	合計
陸上競技	1,546	894	2,440
体操	79	115	194
水泳	404	241	645
バスケットボール	2,216	1,351	3,567
バレーボール	902	1,356	2,258
卓球	839	379	1,218
ソフトテニス	934	782	1,716
ハンドボール	482	263	745
サッカー	3,812	155	3,967
ラグビーフットボール	722	24	746
バドミントン	1,071	1,344	2,415
ソフトボール	50	519	569
相撲	21	8	29
柔道	219	66	285
スキー	91	66	157
スケート	2	4	6
ホート	127	54	181
剣道	505	357	862
レスリング	53	11	64
弓道	248	361	609
テニス	1,454	863	2,317
登山	271	110	381
自転車競技	59	4	63
ホッケー	22	1	23
ホッケー	90	92	182
ウエイトリフティング	38	25	63
ヨット	28	7	35
フェンシング	40	21	61
空手道	91	44	135
アーチェリー	94	82	176
なぎなた	5	55	60
カヌー	23	8	31
硬式野球	3,330	230	3,560
軟式野球	156	2	158
少林寺拳法	41	39	80
アメリカンフットボール	124	61	185
ゴルフ	20	5	25
ライフル射撃	23	10	33
ホウリング	9	3	12
合計	20,241	10,012	30,253

定時制通信制設置専門部

専門部	男子	女子	合計
陸上競技	39	12	51
卓球	28	17	45
ソフトテニス	47	16	63
柔道	4	2	6
剣道	2	7	9
バレーボール	7	19	26
バスケットボール	77	38	115
サッカー	69	2	71
バドミントン	37	36	73
軟式野球	35	4	39
山岳	7	2	9
合計	352	155	507

全日設置専門部設置外競技

競技	男子	女子	合計
ダンス	88	715	803
フットサル	6	5	11
バトン	0	205	205
合気道	0	7	7
馬術	16	5	21
銃剣道	0	0	0
フクロ	0	169	169
パワーリフティング	9	1	10
カッター	27	12	39
卓球バレー	0	0	0
健康スポーツ	0	0	0
中国武術	2	5	7
サイクリング	0	0	0
駅伝	0	8	8
チアダンス	0	118	118
ビーチバレー	0	0	0
女子野球	0	0	0
日本拳法	0	0	0
ラフリング	0	0	0
アウトドア	0	0	0
合計	148	1,250	1,398

定時制通信制専門部設置外競技

競技	男子	女子	合計
テニス	15	0	15
弓道	0	0	0
レスリング	1	0	1
スキー	0	0	0
水泳	0	0	0
スケート	0	0	0
AAA	0	0	0
硬式野球	4	0	4
ウインター	0	0	0
ホート	2	0	2
体づくり	0	0	0
フットサル	0	0	0
フィッシング	0	0	0
自転車競技	0	0	0
ホッケー	0	0	0
合計	22	0	22

※AAA・・・オール・アドベンチャー・アクティビティ(スキー、スノボ、スキューバ、体力作り)