

令和4年度 課程別・設置者別運動部加入状況 ※マネージャーを除く

1 全日制課程 (特別支援学校含む)

設置者別	全 体								
	合 計			男 子			女 子		
	在籍数	加入数	加入率%	在籍数	加入数	加入率%	在籍数	加入数	加入率%
府 立	28,002	13,980	49.9	14,191	8,852	62.4	13,811	5,128	37.1
市 立	4,985	2,451	49.2	2,431	1,493	61.4	2,554	958	37.5
私 立	31,024	13,248	42.7	15,306	8,270	54.0	15,718	4,978	31.7
国 立	456	289	63.4	234	172	73.5	222	117	52.7
合 計	64,467	29,968	46.5	32,162	18,787	58.4	32,305	11,181	34.6

設置者別	第 1 学 年									第 2 学 年								
	合 計			男 子			女 子			合 計			男 子			女 子		
	在籍数	加入数	加入率%	在籍数	加入数	加入率%	在籍数	加入数	加入率%	在籍数	加入数	加入率%	在籍数	加入数	加入率%	在籍数	加入数	加入率%
府 立	9,597	5,187	54.0	4,917	3,319	67.5	4,680	1,868	39.9	9,259	4,496	48.6	4,713	2,894	61.4	4,546	1,602	35.2
市 立	1,693	876	51.7	823	535	65.0	870	341	39.2	1,655	803	48.5	819	485	59.2	836	318	38.0
私 立	10,584	4,640	43.8	5,213	2,897	55.6	5,371	1,743	32.5	10,181	4,380	43.0	5,030	2,750	54.7	5,151	1,630	31.6
国 立	154	105	68.2	76	61	80.3	78	44	56.4	143	101	70.6	77	57	74.0	66	44	66.7
合 計	22,028	10,808	49.1	11,029	6,812	61.8	10,999	3,996	36.3	21,238	9,780	46.0	10,639	6,186	58.1	10,599	3,594	33.9

設置者別	第 3 学 年								
	合 計			男 子			女 子		
	在籍数	加入数	加入率%	在籍数	加入数	加入率%	在籍数	加入数	加入率%
府 立	9,146	4,297	47.0	4,561	2,639	57.9	4,585	1,658	36.2
市 立	1,637	772	47.2	789	473	59.9	848	299	35.3
私 立	10,259	4,228	41.2	5,063	2,623	51.8	5,196	1,605	30.9
国 立	159	83	52.2	81	54	66.7	78	29	37.2
合 計	21,201	9,380	44.2	10,494	5,789	55.2	10,707	3,591	33.5

2 定時制通信制課程

設置者別	全 体								
	合 計			男 子			女 子		
	在籍数	加入数	加入率%	在籍数	加入数	加入率%	在籍数	加入数	加入率%
府 立	1,530	259	16.9	828	166	20.0	702	93	13.2
市 立	246	111	45.1	149	79	53.0	97	32	33.0
私 立	275	9	3.3	146	5	3.4	129	4	3.1
合 計	2,051	379	18.5	1,123	250	22.3	928	129	13.9

設置者別	第 1 学 年									第 2 学 年								
	合 計			男 子			女 子			合 計			男 子			女 子		
	在籍数	加入数	加入率%	在籍数	加入数	加入率%	在籍数	加入数	加入率%	在籍数	加入数	加入率%	在籍数	加入数	加入率%	在籍数	加入数	加入率%
府 立	436	73	16.7	246	43	17.5	190	30	15.8	503	79	15.7	256	49	19.1	247	30	12.1
市 立	89	37	41.6	45	23	51.1	44	14	31.8	70	33	47.1	41	22	53.7	29	11	37.9
私 立	59	2	3.4	32	0	0.0	27	2	7.4	94	2	2.1	48	1	2.1	46	1	2.2
合 計	584	112	19.2	323	66	20.4	261	46	17.6	667	114	17.1	345	72	20.9	322	42	13.0

設置者別	第 3 学 年									第 4 学 年								
	合 計			男 子			女 子			合 計			男 子			女 子		
	在籍数	加入数	加入率%	在籍数	加入数	加入率%	在籍数	加入数	加入率%	在籍数	加入数	加入率%	在籍数	加入数	加入率%	在籍数	加入数	加入率%
府 立	438	83	18.9	239	54	22.6	199	29	14.6	153	24	15.7	87	20	23.0	66	4	6.1
市 立	64	29	45.3	41	22	53.7	23	7	30.4	23	12	52.2	22	12	54.5	1	0	0.0
私 立	122	5	4.1	66	4	6.1	56	1	1.8	0	0	#DIV/0!	0	0	#DIV/0!	0	0	#DIV/0!
合 計	624	117	18.8	346	80	23.1	278	37	13.3	176	36	20.5	109	32	29.4	67	4	6.0

3 全体総計

	京都府高等学校体育連盟体育連盟								
	合 計			男 子			女 子		
	在籍数	加入数	加入率%	在籍数	加入数	加入率%	在籍数	加入数	加入率%
全 日 制 課 程 (特別支援学校含む)	64,467	29,968	46.5	32,162	18,787	58.4	32,305	11,181	34.6
定 時 制 通 信 制 課 程	2,051	379	18.5	1,123	250	22.3	928	129	13.9
合 計	66,518	30,347	45.6	33,285	19,037	57.2	33,233	11,310	34.0

令和4年度 定時制通信制課程 学校別運動部加入状況

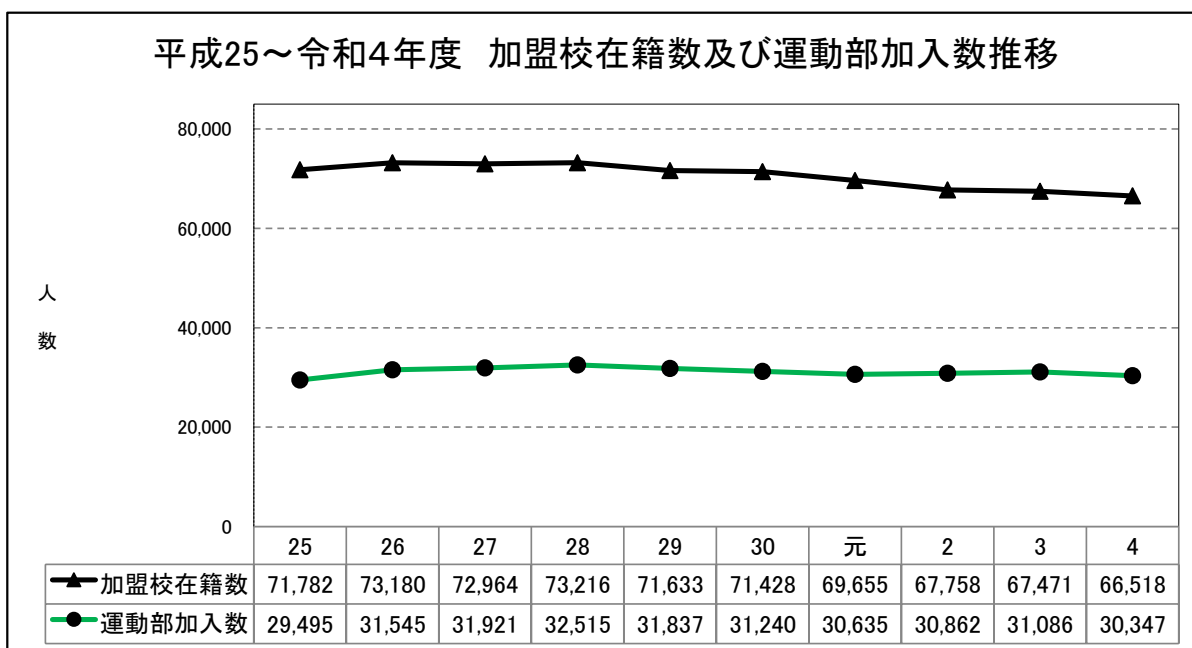
府・市・私	第1学年									第2学年									第3学年									第4学年											
	合計			男子			女子			合計			男子			女子			合計			男子			女子			合計			男子			女子					
	在籍数	加入数	加入率%	在籍数	加入数	加入率%	在籍数	加入数	加入率%	在籍数	加入数	加入率%	在籍数	加入数	加入率%	在籍数	加入数	加入率%	在籍数	加入数	加入率%	在籍数	加入数	加入率%	在籍数	加入数	加入率%	在籍数	加入数	加入率%	在籍数	加入数	加入率%	在籍数	加入数	加入率%	在籍数	加入数	加入率%
府 定 時	清 明	123	28	22.8	51	13	25.5	72	15	20.8	111	25	22.5	58	15	25.9	53	10	18.9	84	26	31.0	45	17	37.8	39	9	23.1	0	0	#DIV/0!			#DIV/0!			#DIV/0!		
	朱雀 定時	16	1	6.3	11	0	0.0	5	1	20.0	22	6	27.3	18	5	27.8	4	1	25.0	12	9	75.0	9	8	88.9	3	1	33.3	13	3	23.1	7	1	14.3	6	2	33.3		
	鳥 羽	17	8	47.1	13	8	61.5	4	0	0.0	23	11	47.8	14	6	42.9	9	5	55.6	11	6	54.5	5	2	40.0	6	4	66.7	7	3	42.9	6	3	50.0	1	0	0.0		
	北桑田 美山	8	1	12.5	6	1	16.7	2	0	0.0	9	1	11.1	7	1	14.3	2	0	0.0	5	4	80.0	5	4	80.0	0	0	#DIV/0!	11	5	45.5	6	5	83.3	5	0	0.0		
	桃 山	25	8	32.0	16	6	37.5	9	2	22.2	17	8	47.1	9	4	44.4	8	4	50.0	24	8	33.3	17	3	17.6	7	5	71.4	13	1	7.7	10	1	10.0	3	0	0.0		
	綾 部 東	4	0	0.0	3	0	0.0	1	0	0.0	5	0	0.0	2	0	0.0	3	0	0.0	6	0	0.0	4	0	0.0	2	0	0.0	4	1	25.0	3	1	33.3	1	0	0.0		
	福知山 三和	9	1	11.1	7	1	14.3	2	0	0.0	13	0	0.0	8	0	0.0	5	0	0.0	6	0	0.0	5	0	0.0	1	0	0.0	7	0	0.0	2	0	0.0	5	0	0.0		
	東舞鶴 浮島	13	4	30.8	9	3	33.3	4	1	25.0	6	2	33.3	5	2	40.0	1	0	0.0	7	0	0.0	5	0	0.0	2	0	0.0	11	1	9.1	5	0	0.0	6	1	16.7		
	宮津 伊根	0	0	#DIV/0!	0	0	#DIV/0!	0	0	#DIV/0!	0	0	#DIV/0!	0	0	#DIV/0!	0	0	#DIV/0!	0	0	#DIV/0!	0	0	#DIV/0!	0	0	#DIV/0!	6	1	16.7	6	1	16.7	0	0	#DIV/0!		
	網野 間人	0	0	#DIV/0!	0	0	#DIV/0!	0	0	#DIV/0!	0	0	#DIV/0!	0	0	#DIV/0!	0	0	#DIV/0!	0	0	#DIV/0!	0	0	#DIV/0!	0	0	#DIV/0!	7	7	100.0	7	7	100.0	0	0	#DIV/0!		
清 新	63	9	14.3	36	3	8.3	27	6	22.2	0	0	#DIV/0!	33	13	39.4	26	4	15.4	0	0	#DIV/0!	25	13	52.0	30	6	20.0	0	0	#DIV/0!	0	0	#DIV/0!	0	0	#DIV/0!	0	0	#DIV/0!
府 通	朱雀 通信	115	10	8.7	69	6	8.7	46	4	8.7	197	9	4.6	86	3	3.5	111	6	5.4	181	6	3.3	96	4	4.2	85	2	2.4	74	2	2.7	35	1	2.9	39	1	2.6		
	西舞鶴	43	3	7.0	25	2	8.0	18	1	5.6	41	0	0.0	16	0	0.0	25	0	0.0	47	5	10.6	23	3	13.0	24	2	8.3	0	0	#DIV/0!	0	0	#DIV/0!	0	0	#DIV/0!		
	伏見 工業	0	0	#DIV/0!	0	0	#DIV/0!	0	0	#DIV/0!	0	0	#DIV/0!	0	0	#DIV/0!	0	0	#DIV/0!	24	11	45.8	21	10	47.6	3	1	33.3	23	12	52.2	22	12	54.5	1	0	0.0		
市 定	西 京	0	0	#DIV/0!	0	0	#DIV/0!	0	0	#DIV/0!	0	0	#DIV/0!	0	0	#DIV/0!	0	0	#DIV/0!	40	18	45.0	20	12	60.0	20	6	30.0	0	0	#DIV/0!	0	0	#DIV/0!	0	0	#DIV/0!		
	京都 奏和	89	37	41.6	45	23	51.1	44	14	31.8	70	33	47.1	41	22	53.7	29	11	37.9	0	0	#DIV/0!	0	0	#DIV/0!	0	0	#DIV/0!	0	0	#DIV/0!	0	0	#DIV/0!	0	0	#DIV/0!		
私 通	京都 廣学館	8	0	0.0	7	0	0.0	1	0	0.0	12	0	0.0	8	0	0.0	4	0	0.0	21	4	19.0	13	3	23.1	8	1	12.5				0	0		0	0			
	京都 共栄学園	12	0	0.0	2	0	0.0	10	0	0.0	5	0	0.0	8	0	0.0	17	0	0.0	19	0	0.0	17	0	0.0	17	0	0.0	0	0	0.0	0	0	0.0	0	0	0.0		
	クラーク記念国際 高等学校	39	2	5.1	23	0	0.0	16	2	12.5	57	2	3.5	32	1	3.1	25	1	4.0	67	1	1.5	36	1	2.8	31	0	0.0				0	0		0	0			
合 計	584	112	19.2	323	66	20.4	261	46	17.6	588	97	16.5	345	72	20.9	322	42	13.0	554	98	17.7	346	80	23.1	278	37	13.3	176	36	20.5	109	32	29.4	67	4	6.0			

府・市・私	全 体									
	合計			男子			女子			
	在籍数	加入数	加入率%	在籍数	加入数	加入率%	在籍数	加入数	加入率%	
府 定 時	清 明	318	79	24.8	154	45	29.2	164	34	20.7
	朱雀 定時	63	19	30.2	45	14	31.1	18	5	27.8
	鳥 羽	58	28	48.3	38	19	50.0	20	9	45.0
	北桑田 美山	33	11	33.3	24	11	45.8	9	0	0.0
	桃 山	79	25	31.6	52	14	26.9	27	11	40.7
	綾 部	19	1	5.3	12	1	8.3	7	0	0.0
	福知山 三和	35	1	2.9	22	1	4.5	13	0	0.0
	東舞鶴 浮島	37	7	18.9	24	5	20.8	13	2	15.4
	宮津 伊根	6	1	16.7	6	1	16.7	0	0	#DIV/0!
	網野 間人	7	7	100.0	7	7	100.0	0	0	#DIV/0!
清 新	177	45	25.4	94	29	30.9	83	16	19.3	
府 通	朱雀 通信	567	27	4.8	286	14	4.9	281	13	4.6
	西舞鶴	131	8	6.1	64	5	7.8	67	3	4.5
	伏見 工業	47	23	48.9	43	22	51.2	4	1	25.0
市 定	西 京	40	18	45.0	20	12	60.0	20	6	30.0
	京都 奏和	159	70	44.0	86	45	52.3	73	25	34.2
私 通	京都 廣学館	41	4	9.8	28	3	10.7	13	1	7.7
	京都 共栄学園	71	0	0.0	27	0	0.0	44	0	0.0
	クラーク記念国際 高等学校	163	5	3.1	91	2	2.2	72	3	4.2
合 計	2,051	379	18.5	1,123	250	22.3	928	129	13.9	

平成25～令和4年度 京都府高等学校体育連盟(全・定通・特別支援)
加盟校在籍数及び運動部加入数推移

※マネージャーを除く
(人数)

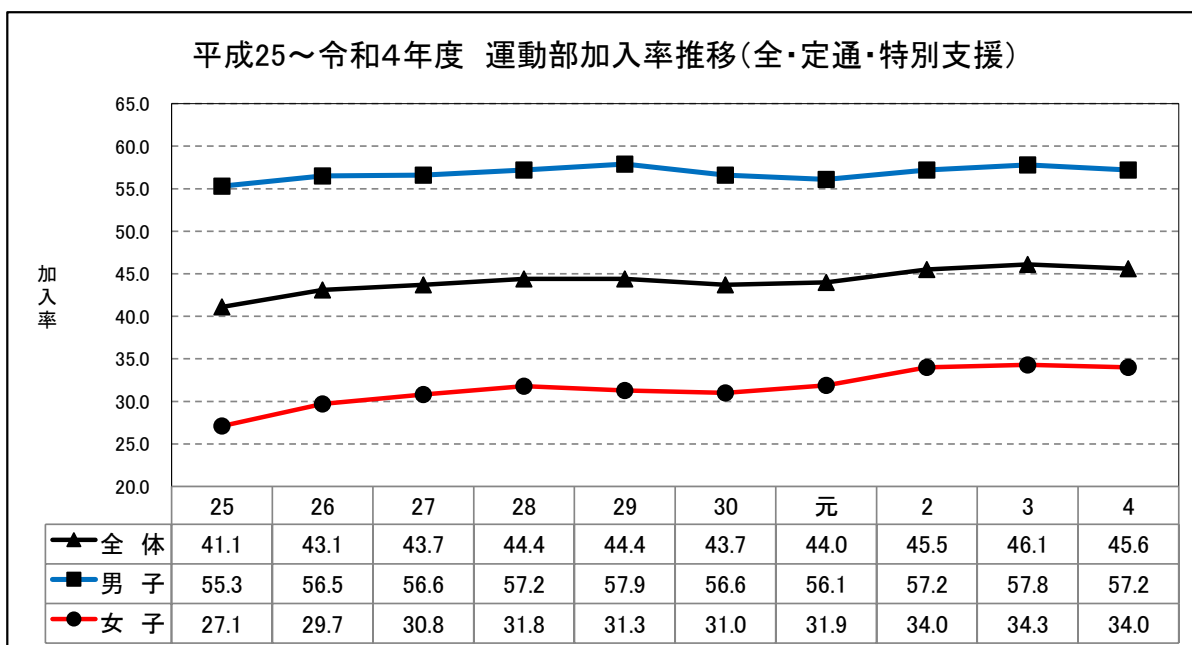
年度	25	26	27	28	29	30	元	2	3	4
加盟校在籍数	71,782	73,180	72,964	73,216	71,633	71,428	69,655	67,758	67,471	66,518
運動部加入数	29,495	31,545	31,921	32,515	31,837	31,240	30,635	30,862	31,086	30,347



平成25～令和4年度 京都府高等学校体育連盟(全・定通・特別支援) 運動部加入率推移

※マネージャーを除く
(%)

年度	25	26	27	28	29	30	元	2	3	4
全体	41.1	43.1	43.7	44.4	44.4	43.7	44.0	45.5	46.1	45.6
男子	55.3	56.5	56.6	57.2	57.9	56.6	56.1	57.2	57.8	57.2
女子	27.1	29.7	30.8	31.8	31.3	31.0	31.9	34.0	34.3	34.0

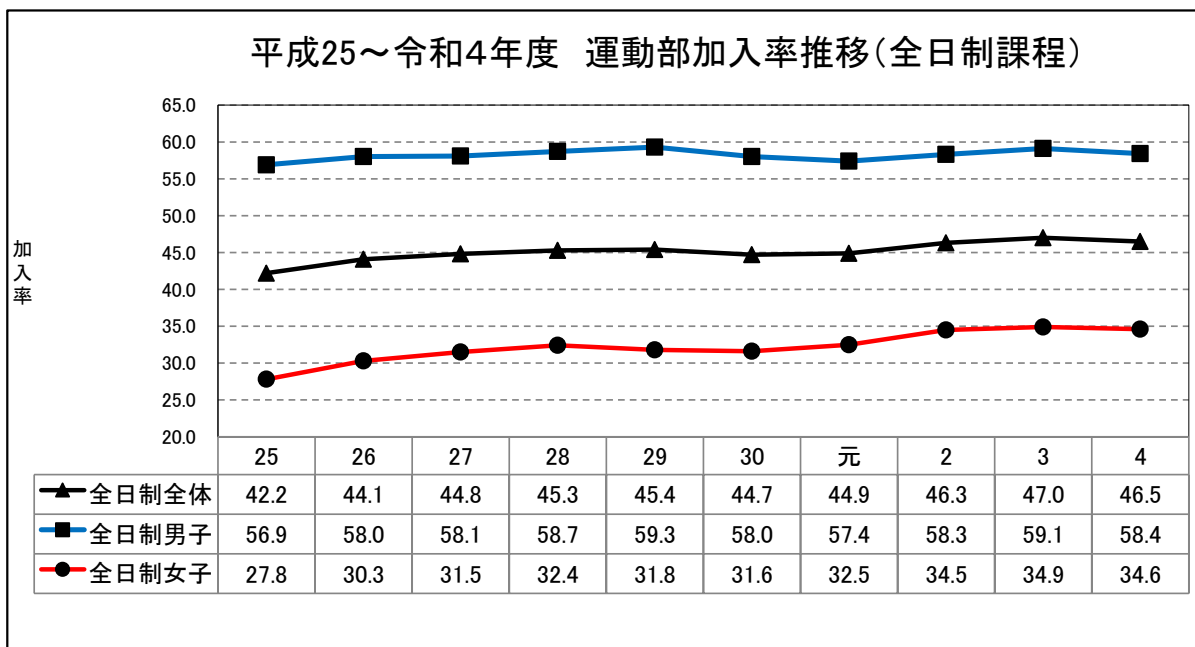


平成25～令和4年度 全日制課程(特別支援含む) 運動部加入率推移

※マネージャーを除く

(%)

年度	25	26	27	28	29	30	元	2	3	4
全日制全体	42.2	44.1	44.8	45.3	45.4	44.7	44.9	46.3	47.0	46.5
全日制男子	56.9	58.0	58.1	58.7	59.3	58.0	57.4	58.3	59.1	58.4
全日制女子	27.8	30.3	31.5	32.4	31.8	31.6	32.5	34.5	34.9	34.6

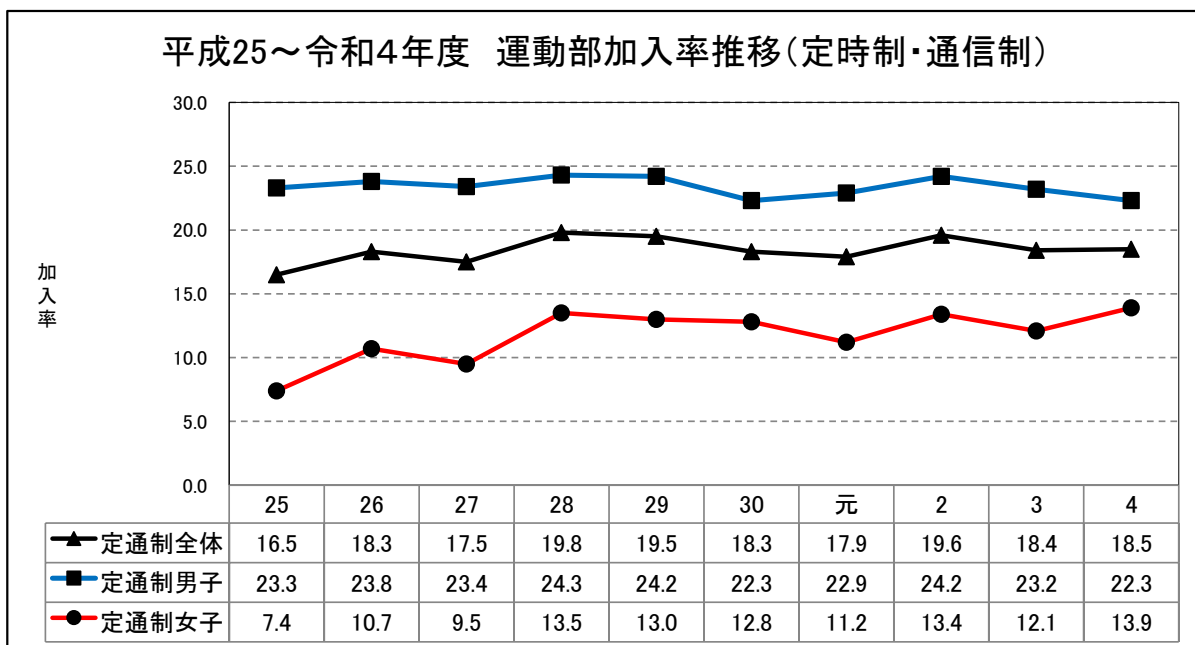


平成25～令和4年度 定時制通信制課程 運動部加入率推移

※マネージャーを除く

(%)

年度	25	26	27	28	29	30	元	2	3	4
定通制全体	16.5	18.3	17.5	19.8	19.5	18.3	17.9	19.6	18.4	18.5
定通制男子	23.3	23.8	23.4	24.3	24.2	22.3	22.9	24.2	23.2	22.3
定通制女子	7.4	10.7	9.5	13.5	13.0	12.8	11.2	13.4	12.1	13.9

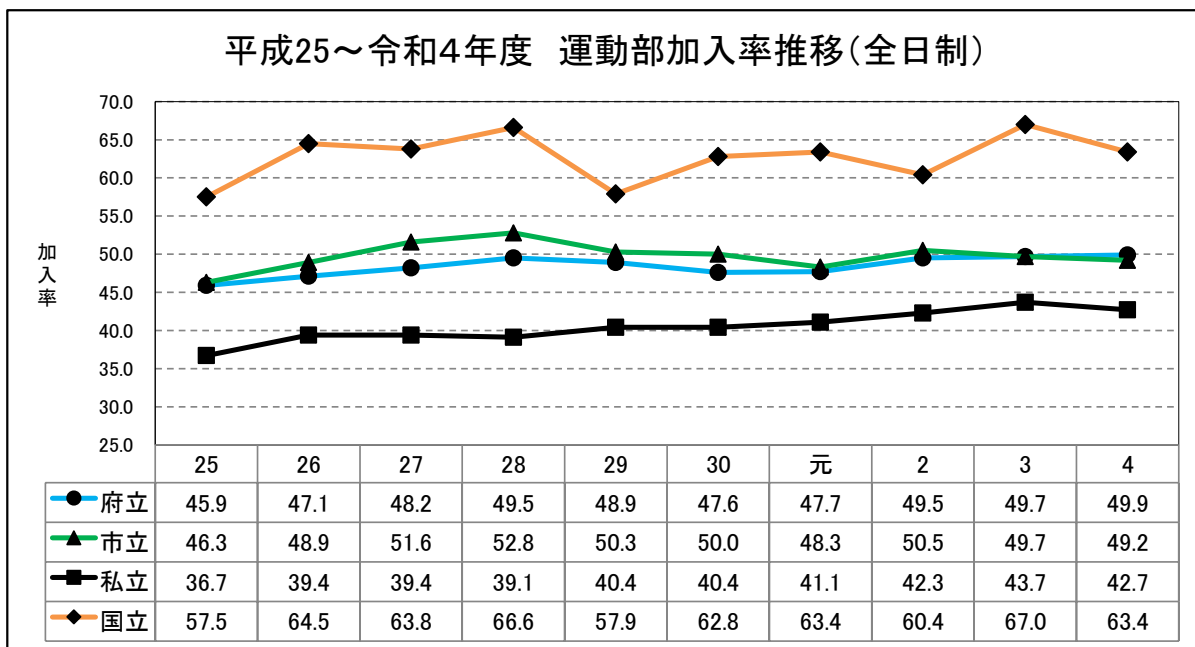


平成25～令和4年度 全日制課程(特別支援含む) 運動部加入率推移

※マネージャーを除く

(%)

年度	25	26	27	28	29	30	元	2	3	4
府立	45.9	47.1	48.2	49.5	48.9	47.6	47.7	49.5	49.7	49.9
市立	46.3	48.9	51.6	52.8	50.3	50.0	48.3	50.5	49.7	49.2
私立	36.7	39.4	39.4	39.1	40.4	40.4	41.1	42.3	43.7	42.7
国立	57.5	64.5	63.8	66.6	57.9	62.8	63.4	60.4	67.0	63.4

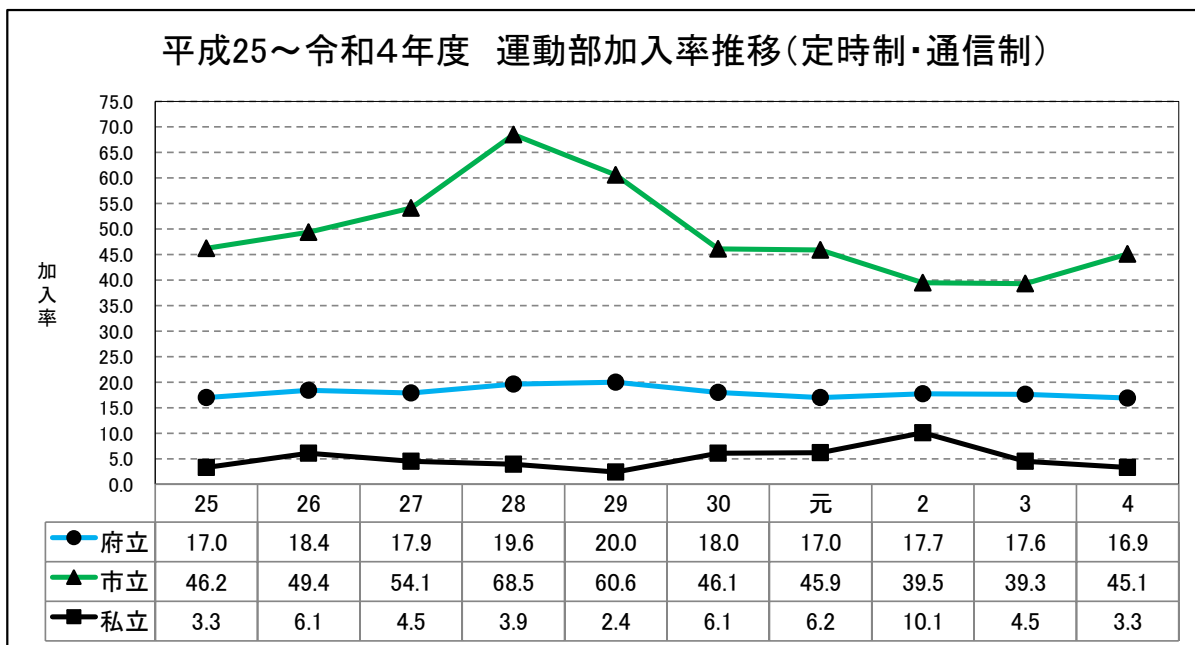


平成25～令和4年度 定時制通信制課程 運動部加入率推移

※マネージャーを除く

(%)

年度	25	26	27	28	29	30	元	2	3	4
府立	17.0	18.4	17.9	19.6	20.0	18.0	17.0	17.7	17.6	16.9
市立	46.2	49.4	54.1	68.5	60.6	46.1	45.9	39.5	39.3	45.1
私立	3.3	6.1	4.5	3.9	2.4	6.1	6.2	10.1	4.5	3.3



令和4年度 加盟校設置部数

※本府高体連設置専門部関係のみ

1 全日制課程(特別支援学校含む)

設置者別	合計	男子	女子
府立	790	420	370
市立	124	66	58
私立	542	267	275
国立	19	10	9
合計	1,475	763	712

2 定時制通信制課程

設置者別	合計	男子	女子
府立定時	58	34	24
府立通信	11	6	5
市立定時	22	14	8
私立通信	2	1	1
合計	93	55	38

3 全体総計

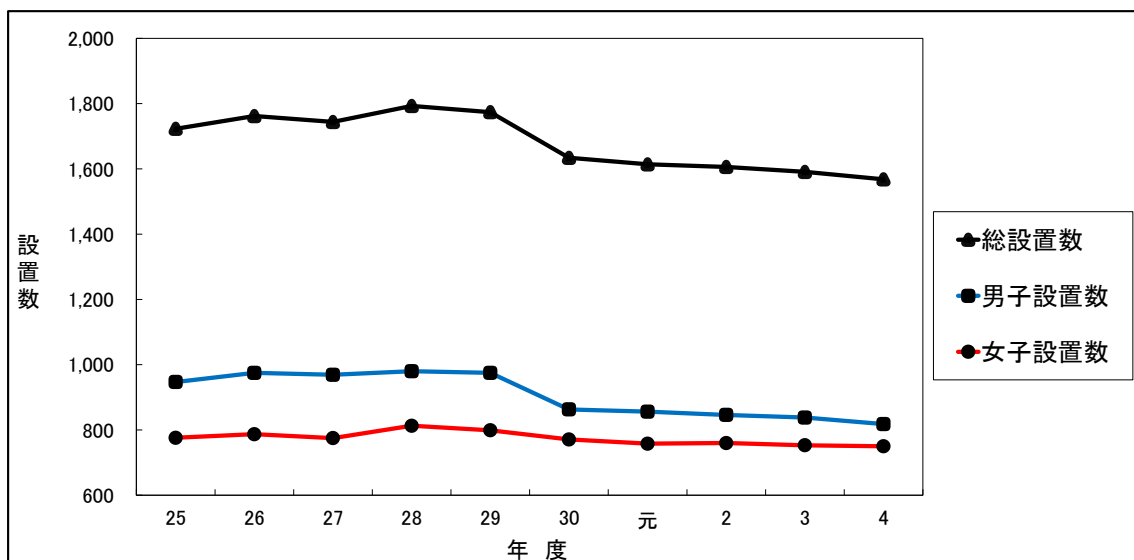
設置者別	合計	男子	女子
府立	859	460	399
市立	146	80	66
私立	544	268	276
国立	19	10	9
合計	1,568	818	750

平成25年度～令和4年度 加盟校設置部数推移

年 度	25	26	27	28	29	30	元	2	3	4
総設置数	1,723	1,762	1,744	1,793	1,774	1,634	1,614	1,606	1,591	1,568
男子設置数	947	975	969	980	975	863	856	846	838	818
女子設置数	776	787	775	813	799	771	758	760	753	750

※平成30年度野球専門部設置解消

(平成30年度野球部設置数 男子76部・女子5部・総数81部)



令和4年度 競技別加入状況

※マネージャーを除く

全日設置専門部

専門部	男子	女子	合計
陸上競技	1,432	774	2,206
体操(新体操含む)	74	101	175
水泳(競泳、水球、飛込含む)	372	247	619
バスケットボール	1,917	1,220	3,137
バレーボール	1,073	1,235	2,308
卓球	820	403	1,223
ソフトテニス	747	652	1,399
ハンドボール	482	237	719
サッカー	3,295	170	3,465
ラグビーフットボール	581	23	604
バドミントン	1,703	1,555	3,258
ソフトボール	34	344	378
相撲	15	7	22
柔道	190	63	253
スキー	68	51	119
スケート	1	4	5
ボート	116	44	160
剣道	421	307	728
レスリング	49	6	55
弓道	252	469	721
テニス	994	643	1,637
登山(山岳、ワンゲル含む)	327	139	466
自転車競技	56	9	65
ボクシング	33	3	36
ホッケー	70	86	156
ウエイトリフティング	51	27	78
ヨット	29	19	48
フェンシング	43	35	78
空手道	92	52	144
アーチェリー	70	102	172
なぎなた	7	59	66
カヌー	15	6	21
少林寺拳法	34	38	72
アメリカンフットボール	176	40	216
ゴルフ	10	14	24
ライフル射撃	21	9	30
ボウリング	12	2	14
合計	15,682	9,195	24,877

定時制通信制設置専門部

専門部	男子	女子	合計
陸上競技	31	8	39
卓球	25	11	36
ソフトテニス	31	16	47
柔道	0	0	0
剣道	9	2	11
バレーボール	27	20	47
バスケットボール	41	9	50
サッカー	19	1	20
バドミントン	58	54	112
軟式野球	2	1	3
山岳(登山、ワンゲル含む)	10	3	13
合計	253	125	378

全日設置専門部設置外競技

競技	男子	女子	合計
軟式野球	123	5	128
硬式野球	2,737	145	2,882
ダンス	89	1,123	1,212
バトン	0	144	144
チアダンス	0	199	199
ラクロス	50	91	141
駅伝	0	0	0
ビーチバレー	0	8	8
フットサル	32	0	32
サイクリング	0	0	0
パワーリフティング	7	0	7
カッター	26	9	35
馬術	4	3	7
中国武術	0	0	0
日本拳法	0	0	0
合気道	0	0	0
銃剣道	0	0	0
ダブルタッチ	0	10	10
混合スポーツ	21	5	26
アームレスリング	3	0	3
競技スポーツ	1	1	2
スポーツシューティング	3	1	4
舞踊	0	0	0
ストリートパフォーマンス	0	5	5
フリースポーツ	16	5	21
合計	3,112	1,754	4,866

定時制通信制設置専門部設置外競技

競技	男子	女子	合計
水泳	0	0	0
スキー	1	0	1
スケート	0	0	0
ボート	0	0	0
レスリング	0	0	0
弓道	0	0	0
テニス	0	0	0
ライフル射撃	0	1	1
硬式野球	0	0	0
ダンス	2	19	21
ジャグリング	0	0	0
フットサル	0	0	0
トレーニング	4	0	4
	0	0	0
	0	0	0
合計	7	20	27