

令和3年度 課程別・設置者別運動部加入状況 ※マネージャーを除く

1 全日制課程 (特別支援学校含む)

設置者別	全 体								
	合 計			男 子			女 子		
	在籍数	加入数	加入率%	在籍数	加入数	加入率%	在籍数	加入数	加入率%
府 立	28,922	14,364	49.7	14,550	9,185	63.1	14,372	5,179	36.0
市 立	4,993	2,480	49.7	2,455	1,523	62.0	2,538	957	37.7
私 立	30,951	13,540	43.7	15,267	8,326	54.5	15,684	5,214	33.2
国 立	460	308	67.0	242	191	78.9	218	117	53.7
合 計	65,326	30,692	47.0	32,514	19,225	59.1	32,812	11,467	34.9

設置者別	第 1 学 年									第 2 学 年								
	合 計			男 子			女 子			合 計			男 子			女 子		
	在籍数	加入数	加入率%	在籍数	加入数	加入率%	在籍数	加入数	加入率%	在籍数	加入数	加入率%	在籍数	加入数	加入率%	在籍数	加入数	加入率%
府 立	9,648	5,168	53.6	4,926	3,324	67.5	4,722	1,844	39.1	9,449	4,633	49.0	4,707	2,906	61.7	4,742	1,727	36.4
市 立	1,672	873	52.2	831	537	64.6	841	336	40.0	1,675	825	49.3	806	507	62.9	869	318	36.6
私 立	10,472	4,697	44.9	5,144	2,877	55.9	5,328	1,820	34.2	10,484	4,739	45.2	5,165	2,863	55.4	5,319	1,876	35.3
国 立	143	112	78.3	77	65	84.4	66	47	71.2	160	93	58.1	81	60	74.1	79	33	41.8
合 計	21,935	10,850	49.5	10,978	6,803	62.0	10,957	4,047	36.9	21,768	10,290	47.3	10,759	6,336	58.9	11,009	3,954	35.9

設置者別	第 3 学 年								
	合 計			男 子			女 子		
	在籍数	加入数	加入率%	在籍数	加入数	加入率%	在籍数	加入数	加入率%
府 立	9,825	4,563	46.4	4,917	2,955	60.1	4,908	1,608	32.8
市 立	1,646	782	47.5	818	479	58.6	828	303	36.6
私 立	9,995	4,104	41.1	4,958	2,586	52.2	5,037	1,518	30.1
国 立	157	103	65.6	84	66	78.6	73	37	50.7
合 計	21,623	9,552	44.2	10,777	6,086	56.5	10,846	3,466	32.0

2 定時制通信制課程

設置者別	全 体								
	合 計			男 子			女 子		
	在籍数	加入数	加入率%	在籍数	加入数	加入率%	在籍数	加入数	加入率%
府 立	1,615	285	17.6	894	196	21.9	721	89	12.3
市 立	244	96	39.3	162	77	47.5	82	19	23.2
私 立	286	13	4.5	157	8	5.1	129	5	3.9
合 計	2,145	394	18.4	1,213	281	23.2	932	113	12.1

設置者別	第 1 学 年									第 2 学 年								
	合 計			男 子			女 子			合 計			男 子			女 子		
	在籍数	加入数	加入率%	在籍数	加入数	加入率%	在籍数	加入数	加入率%	在籍数	加入数	加入率%	在籍数	加入数	加入率%	在籍数	加入数	加入率%
府 立	428	81	18.9	248	50	20.2	180	31	17.2	508	82	16.1	257	48	18.7	251	34	13.5
市 立	81	37	45.7	48	27	56.3	33	10	30.3	68	28	41.2	45	23	51.1	23	5	21.7
私 立	77	1	1.3	46	1	2.2	31	0	0.0	91	6	6.6	47	3	6.4	44	3	6.8
合 計	586	119	20.3	342	78	22.8	244	41	16.8	667	116	17.4	349	74	21.2	318	42	13.2

設置者別	第 3 学 年									第 4 学 年								
	合 計			男 子			女 子			合 計			男 子			女 子		
	在籍数	加入数	加入率%	在籍数	加入数	加入率%	在籍数	加入数	加入率%	在籍数	加入数	加入率%	在籍数	加入数	加入率%	在籍数	加入数	加入率%
府 立	428	73	17.1	242	58	24.0	186	15	8.1	251	49	19.5	147	40	27.2	104	9	8.7
市 立	69	25	36.2	47	21	44.7	22	4	18.2	26	6	23.1	22	6	27.3	4	0	0.0
私 立	118	6	5.1	64	4	6.3	54	2	3.7	0	0	#DIV/0!	0	0	#DIV/0!	0	0	#DIV/0!
合 計	615	104	16.9	353	83	23.5	262	21	8.0	277	55	19.9	169	46	27.2	108	9	8.3

3 全体総計

	京都府高等学校体育連盟体育連盟								
	合 計			男 子			女 子		
	在籍数	加入数	加入率%	在籍数	加入数	加入率%	在籍数	加入数	加入率%
全 日 制 課 程 (特別支援学校含む)	65,326	30,692	47.0	32,514	19,225	59.1	32,812	11,467	34.9
定 時 制 通 信 制 課 程	2,145	394	18.4	1,213	281	23.2	932	113	12.1
合 計	67,471	31,086	46.1	33,727	19,506	57.8	33,744	11,580	34.3

令和3年度 全日制課程(特別支援学校含む) 学校別運動部加入状況

※マナージャーを除く

府立	第1学年			第2学年			第3学年			学年			合計		
	男子		女子	男子		女子	男子		女子	男子		女子	男子		女子
	在籍数	加入数	加入率%	在籍数	加入数	加入率%	在籍数	加入数	加入率%	在籍数	加入数	加入率%	在籍数	加入数	加入率%
山	360	268	74.4	142	142	100.0	126	126	100.0	191	191	100.0	357	357	100.0
城	240	134	55.8	78	60	76.9	74	45	60.8	162	126	77.8	237	126	53.2
津	281	172	61.2	155	108	69.7	126	64	50.8	169	133	78.2	271	157	57.9
北	240	143	59.6	140	104	74.3	100	39	39.0	276	196	71.0	471	325	69.0
北	201	65	32.3	91	43	47.3	110	22	20.0	181	53	29.3	274	36	13.1
津	228	101	44.3	117	74	63.2	111	27	24.3	227	66	29.1	351	80	22.8
東	274	176	64.2	136	101	74.3	138	75	54.3	278	168	60.4	556	309	55.6
鳥	280	209	74.6	141	121	85.8	139	88	63.3	271	186	68.6	547	384	70.2
北	360	189	52.5	167	119	71.3	193	70	36.3	338	168	49.7	506	244	48.2
北	281	163	58.0	140	112	80.0	141	51	36.2	278	122	43.9	450	181	40.2
津	361	229	63.4	209	158	75.6	152	71	46.7	354	212	59.9	608	324	53.3
東	120	123	58.6	127	87	68.5	83	36	43.4	212	87	41.0	399	95	23.8
津	169	61	36.1	110	50	45.5	59	11	18.6	135	37	27.4	176	51	29.0
京	246	104	42.3	140	81	57.9	106	23	21.7	287	119	41.5	474	168	35.4
向	200	122	61.0	95	64	67.4	105	58	55.2	200	110	55.0	394	222	56.3
乙	241	166	68.9	142	110	77.5	99	56	56.6	198	137	69.2	340	214	62.9
西	160	73	45.6	73	47	64.4	87	26	29.9	169	61	36.1	236	73	30.9
東	282	132	46.8	121	75	62.0	161	57	35.4	271	118	43.5	442	173	39.1
莞	280	169	60.4	146	115	78.8	134	54	40.3	273	151	55.3	446	226	50.7
城	241	157	65.1	89	76	85.4	152	81	53.3	238	149	62.6	387	214	55.3
城	245	132	53.9	142	103	72.5	103	29	28.2	268	127	47.4	436	204	46.8
西	320	166	51.9	156	104	66.7	164	62	37.8	286	153	53.5	442	231	52.3
京	155	36	23.2	63	21	33.3	92	15	16.3	133	32	24.1	225	47	20.9
久	235	135	57.4	116	87	75.0	119	48	40.3	257	136	52.9	393	203	51.6
田	258	107	41.5	167	88	52.7	91	19	20.9	290	67	23.1	457	80	17.5
木	167	79	47.3	95	50	52.6	72	29	40.3	174	55	31.6	229	44	19.2
南	278	148	53.2	127	89	70.1	151	59	39.1	278	148	53.2	445	231	52.1
電	264	119	45.1	112	82	73.2	152	37	24.3	251	114	45.4	365	144	39.4
南	153	54	35.3	93	39	41.9	60	15	25.0	132	45	34.1	177	41	23.2
園	137	58	42.3	60	41	68.3	77	17	22.1	130	52	40.0	182	41	22.5
農	60	12	20.0	50	11	22.0	10	1	10.0	73	30	41.1	103	22	21.4
須	53	16	30.2	26	7	26.9	27	9	33.3	54	27	50.0	81	27	33.3
綾	281	157	55.9	118	85	72.0	163	72	44.2	274	136	49.6	448	212	47.3
部	61	26	42.6	29	18	62.1	32	8	25.0	55	14	25.5	90	23	25.6
福	236	102	43.2	120	69	57.5	116	33	28.4	223	92	41.3	346	122	35.2
工	181	67	37.0	143	64	44.8	38	3	7.9	179	59	33.0	242	62	25.6
大	28	16	57.1	14	7	50.0	14	9	64.3	28	11	39.3	42	7	16.7
東	148	84	56.8	71	51	71.8	77	33	42.9	144	78	54.2	222	104	47.0
西	200	104	52.0	97	73	75.3	103	31	30.1	193	95	49.2	288	111	38.5
宮	144	91	63.2	71	63	88.7	73	28	38.4	159	91	57.2	254	133	52.4
海	95	84	88.4	79	72	91.1	16	12	75.0	74	65	87.8	139	90	64.8
加	36	44.4	123.3	27	13	48.1	54	23	42.6	78	42	53.8	120	36	30.0
山	190	95	50.0	102	65	63.7	88	30	34.1	185	92	49.7	270	117	43.3
峰	0	0	#DIV/0!	0	0	#DIV/0!	0	0	#DIV/0!	0	0	#DIV/0!	0	0	#DIV/0!
峰	48	48.0	100.0	32	32.0	100.0	50	16	32.0	91	49	53.8	171	88	51.5
網	35	16	45.7	19	8	42.1	16	8	50.0	30	12	40.0	42	14	33.3
久	3	3	100.0	3	3	100.0	0	0	#DIV/0!	2	1	50.0	4	2	50.0
向	21	0	0.0	13	0	0.0	8	0	0.0	33	0	0.0	21	0	0.0
府	9,948	5,168	51.9	3,324	4,926	67.5	4,722	1,844	39.1	9,449	4,633	49.0	14,081	6,825	48.5
合	28,922	14,364	49.7	14,550	14,372	51.79	36.0	1,727	36.4	9,825	4,563	46.4	14,391	6,955	48.4

市立	第1学年			第2学年			第3学年			全年			全体																							
	合計		女子	合計		男子	合計		女子	合計		男子	合計		女子																					
	在籍数	加入数	加入率%	在籍数	加入数	加入率%	在籍数	加入数	加入率%	在籍数	加入数	加入率%	在籍数	加入数	加入率%																					
京都工學院	226	96	42.5	195	87	44.6	31	9	29.0	238	122	51.3	206	102	49.5	32	20	62.5	88	37.4	84	40.8	29	4	13.8	699	306	43.8	607	273	45.0	92	33	35.9		
西京	281	184	65.5	157	117	74.5	124	67	54.0	282	180	63.8	128	103	80.5	154	77	50.0	272	168	61.8	113	83	73.5	159	85	53.5	332	203	61.2	398	303	76.1	437	229	52.4
船岡美術工芸	93	28	30.1	17	7	41.2	76	21	27.6	90	36	40.0	10	12	120.0	80	24	30.0	89	46	51.7	12	5	41.7	77	41	53.2	272	110	40.4	39	24	61.5	233	86	36.9
日吉ヶ丘	240	127	52.9	65	52	80.0	175	75	42.9	239	114	47.7	71	54	76.1	168	60	35.7	233	96	41.2	75	59	78.7	158	37	23.4	712	337	47.3	211	165	78.2	501	172	34.3
紫野	281	165	58.7	128	104	81.3	153	61	39.9	280	122	43.6	131	70	53.4	149	52	34.9	276	143	51.8	139	100	71.9	137	43	31.4	837	430	51.4	398	274	68.8	439	156	35.5
塔	241	120	49.8	108	79	73.1	133	41	30.8	241	117	48.5	95	69	72.6	146	48	32.9	236	133	56.4	110	84	76.4	126	49	38.9	718	370	51.5	313	232	74.1	405	138	34.1
白河総合支援	31	0	0.0	18	0	0.0	13	0	0.0	27	0	0.0	17	0	0.0	10	0	0.0	33	0	0.0	27	0	0.0	6	0	0.0	91	0	0.0	62	0	0.0	29	0	0.0
呉竹総合支援	31	0	0.0	18	0	0.0	13	0	0.0	27	0	0.0	17	0	0.0	10	0	0.0	33	0	0.0	27	0	0.0	6	0	0.0	91	0	0.0	62	0	0.0	29	0	0.0
市立合計	1,672	873	52.2	831	537	64.6	841	336	40.0	1,675	825	49.3	806	507	62.9	869	318	36.6	1,646	782	47.5	818	479	58.6	828	303	36.6	4,993	2,480	49.7	2,455	1,523	62.0	2,538	957	37.7

私立	第1学年			第2学年			第3学年			全年			全体																										
	合計		女子	合計		男子	合計		女子	合計		男子	合計		女子																								
	在籍数	加入数	加入率%	在籍数	加入数	加入率%	在籍数	加入数	加入率%	在籍数	加入数	加入率%	在籍数	加入数	加入率%																								
立命館	359	197	54.9	175	127	72.6	184	70	38.0	369	171	46.3	163	105	64.4	206	66	32.0	362	186	51.4	194	129	66.5	168	57	33.9	1,090	554	50.8	532	361	67.9	558	193	34.6			
洛星	221	99	44.8	221	99	44.8	0	0	0.0	217	87	40.1	217	87	40.1	0	0	0.0	210	41	19.5	0	0	0.0	0	0	0.0	648	227	35.0	648	227	35.0	796	242	30.4			
同志社女子	269	93	34.6	0	0	0.0	269	93	34.6	262	79	30.2	262	79	30.2	166	44	26.5	265	70	26.4	0	0	0.0	265	70	26.4	796	242	30.4	796	242	30.4	480	86	17.9			
平安女子学院	149	11	7.4	0	0	0.0	149	11	7.4	166	44	26.5	166	44	26.5	0	0	0.0	165	31	18.8	0	0	0.0	165	31	18.8	480	86	17.9	480	86	17.9	86	17.9	19.9	480	86	17.9
京都産業大学附属	417	177	42.4	270	129	47.8	147	48	32.7	464	253	54.5	295	192	65.1	169	61	36.1	358	154	43.0	226	119	52.7	201	62	30.8	1,239	584	47.1	791	440	55.6	448	144	32.1			
京都産業大学	429	199	46.4	186	101	54.3	243	98	40.3	369	161	43.6	143	65	45.5	226	96	42.5	328	131	39.9	124	69	54.8	124	69	54.8	470	235	51.5	670	356	53.1	470	235	51.5			
洛陽総合	252	47	18.7	168	36	21.4	84	11	13.1	265	43	16.2	181	36	19.9	84	7	8.3	193	33	17.1	124	27	21.8	69	6	8.7	710	123	17.3	99	20.9	29.7	237	24	10.1			
龍谷大学付属平安	497	288	57.9	322	227	70.5	175	61	34.9	452	247	54.6	275	179	65.1	177	68	38.4	474	259	54.6	282	180	63.8	192	79	41.1	1,423	794	55.8	879	586	66.7	544	208	38.2			
京都明德	346	143	41.3	185	75	40.7	168	68	40.5	422	394	93.1	115	29.2	215	58	27.0	179	57	31.8	299	116	38.8	162	78	48.1	1,039	374	36.0	562	211	37.5	477	163	34.2				
京都先端科学大学附属	450	258	57.3	285	187	65.6	165	71	43.0	446	241	54.0	246	179	72.8	200	62	31.0	388	168	43.3	333	90	27.0	113	5	4.4	1,314	254	19.3	966	243	25.2	522	171	32.8			
花園	410	164	40.0	214	106	49.5	196	58	29.6	332	146	44.0	211	108	51.2	121	38	31.4	352	141	40.1	225	105	46.7	127	36	28.3	1,094	451	41.2	650	319	49.1	444	132	29.7			
京都光華	124	32	25.8	0	0	0.0	124	32	25.8	136	56	41.2	136	56	41.2	0	0	0.0	130	45	34.6	0	0	0.0	0	0	0.0	390	133	34.1	390	133	34.1	413	310	75.1	460	189	41.1
京大西大	291	148	50.9	123	81	65.9	168	67	39.9	297	202	68.0	155	132	85.2	142	70	49.3	285	149	52.3	135	97	71.9	150	52	34.7	873	499	57.2	413	310	75.1	460	189	41.1			
同志社	369	241	65.3	176	143	81.3	193	98	50.8	360	226	62.8	175	129	73.7	185	97	52.4	367	212	57.8	175	132	75.4	192	80	41.7	1,096	620	56.6	526	404	76.8	570	275	48.2			
京都文教	334	178	53.3	149	92	61.7	185	86	46.5	293	156	53.2	125	79	63.2	168	77	45.8	281	142	50.5	136	76	55.9	145	66	45.5	908	476	52.4	410	247	60.2	498	229	46.0			
東山	445	179	40.2	445	179	40.2	0	0	0.0	409	198	48.4	409	198	48.4	0	0	0.0	438	214	48.9	438	214	48.9	0	0	0.0	1,292	591	45.7	1,292	591	45.7	633	202	31.9			
京都精華学院	350	149	42.6	129	83	64.3	221	66	29.9	336	168	49.7	125	86	68.8	211	74	35.1	291	127	43.6	90	65	72.2	201	62	30.8	977	436	44.6	344	234	68.0	633	202	31.9			
ノートルダム学院	122	14	11.5	0	0	0.0	122	14	11.5	109	25	22.9	0	0	0.0	109	25	22.9	102	27	26.5	0	0	0.0	102	27	26.5	333	66	19.8	333	66	19.8	832	216	26.0			
大谷	628	296	47.1	325	205	63.1	303	91	30.0	588	216	36.7	300	151	50.3	288	65	22.6	490	184	37.6	249	124	49.8	241	60	24.9	1,706	696	40.8	874	480	54.9	832	216	26.0			
華頂女子	93	25	26.9	0	0	0.0	93	25	26.9	65	12	18.5	0	0	0.0	65	12	18.5	68	10	14.7	0	0	0.0	68	10	14.7	226	47	20.8	226	47	20.8	587	160	27.3			
京都聖母学院	191	41	21.5	0	0	0.0	191	41	21.5	190	69	36.3	0	0	0.0	190	69	36.3	206	50	24.3	0	0	0.0	206	50	24.3	480	160	33.3	480	160	33.3	533	156	29.3			
京都西山	167	40	24.0	0	0	0.0	167	40	24.0	178	69	38.8	0	0	0.0	178	69	38.8	188	47	25.0	0	0	0.0	188	47	25.0	533	156	29.3	533	156	29.3	92	41	23.3			
京都聖力タリ子	86	31	36.0	20	7	35.0	66	24	36.4	60	18	30.0	8	2	25.0	52	16	30.8	65	1	1.5	7	0	0.0	58	1	1.7	211	50	23.7	35	9	25.7	176	41	23.3			
立命館宇治	427	298	69.8	210	171	81.4	217	127	58.5	382	265	69.4	189	152	80.4	193	113	58.5	358	199	55.6	175	123	70.3	183	76	41.5	1,167	762	65.3	574	446	77.7	593	316	53.3			
京都	335	125	37.3	0	0	0.0	335	125	37.3	335	154	46.0	0	0	0.0	335	154	46.0	336	106	31.5	0	0	0.0	336	106	31.5	1,006	385	38.3	1,006	385	38.3	1,006	385	38.3			
同志社国際	271	151	55.7	108	71	65.7	163	80	49.1	289	169	58.5	100	72	72.0	189	97	51.3	260	159	61.2	97	67	69.1	163	92	56.4	820	479	58.4	305	210	68.9	515	269	52.2			
京都商洋	410	269	65.6	245	180	73.5	165	89	53.9	422	227	53.8	243	145	59.7	179	82	45.8	426	213	50.0	243	138	56.8	183	75	41.0	1,258	709	56.4	731	463	63.3	527	246	46.7			
京都廣学館	222	129	58.1	149	110	73.8	73	19	26.0	234	147	62.8	163	121	74.2	71	26	36.6	177	115	65.0	123	96	78.0	54	19	35.2	633	391	61.8	435	327	75.2	198	64	32.3			
立京都成章	242	142	58.7	130	80	61.5	112	62	55.4	533	204	38.3	295	124	42.0	238	80	33.6	630	246	39.0	381	166	43.6	249	80	32.1	1,405	592	42.1	806	370	45.9	599	222	37.1			
京都翔英	190	79	41.6	149	60	40.3	41	19	46.3	173	113	65.3	150	104	69.3	23	9	39.1	181	92	51.4	151	85	56.3	30	7	23.3	544	284	52.2	450	249	55.3	94	35	37.2			
京都国際	47	27	57.4	24	19	79.2	23																																

令和3年度 定時制通信制課程 学校別運動部加入状況

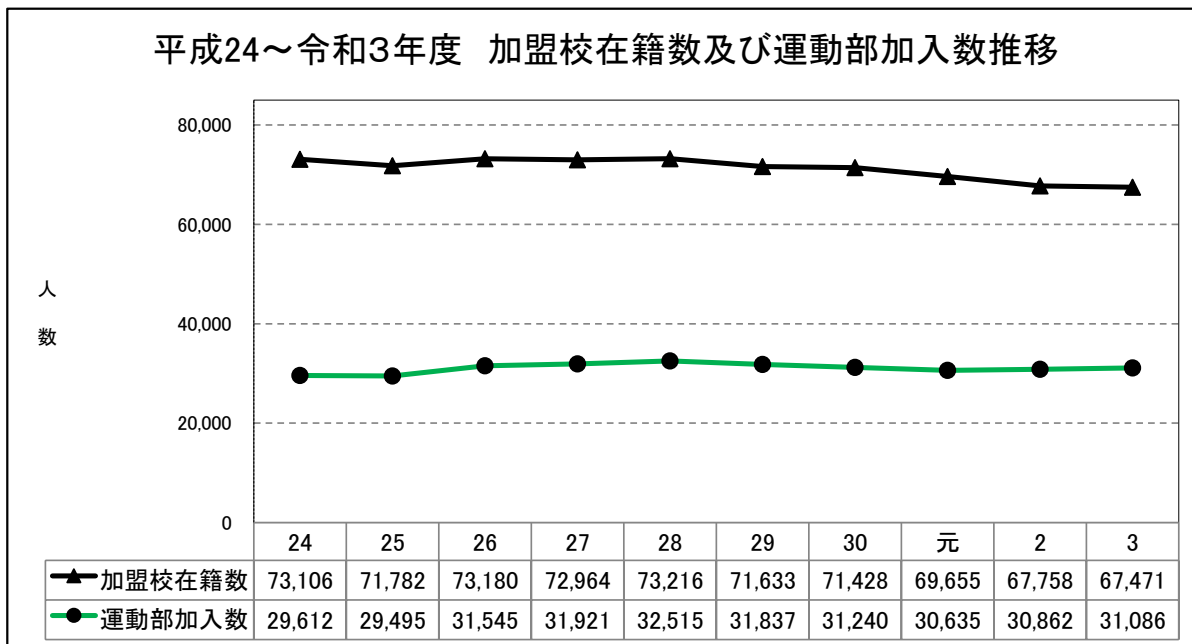
府・市・私	第1学年			第2学年			第3学年			第4学年																												
	合計		男子	女子		男子	女子		合計		男子	女子																										
	在籍数	加入数	加入率%	在籍数	加入数	加入率%	在籍数	加入数	加入率%	在籍数	加入数	加入率%	在籍数	加入数	加入率%																							
明	121	24	19.8	62	15	24.2	59	9	15.3	115	27	23.5	63	18	28.6	52	9	17.3	97	19	19.6	52	14	26.9	45	5	11.1	60	9	15.0	32	6	18.8	28	3	10.7		
朱雀定時	25	10	40.0	20	8	40.0	5	2	40.0	13	9	69.2	9	7	77.8	4	2	50.0	19	12	63.2	13	11	84.6	6	1	16.7	7	41.2	11	6	54.5	6	1	16.7			
鳥	24	13	54.2	15	6	40.0	9	7	77.8	13	5	38.5	7	3	42.9	6	2	33.3	12	7	58.3	10	5	50.0	2	2	100.0	17	5	29.4	11	4	36.4	6	1	16.7		
北桑田美山	11	1	9.1	9	1	11.1	2	0	0.0	5	4	80.0	5	4	80.0	0	0	0.0	12	5	41.7	6	5	83.3	6	0	0.0	8	2	25.0	8	2	25.0	0	0	0.0		
桃	18	7	38.9	10	4	40.0	8	3	37.5	28	9	32.1	20	3	15.0	8	6	75.0	19	6	31.6	13	3	23.1	6	3	50.0	21	8	38.1	14	8	57.1	7	0	0.0		
東	5	1	20.0	3	1	33.3	2	0	0.0	5	1	20.0	3	0	0.0	2	1	50.0	7	2	28.6	4	2	50.0	3	0	0.0	8	2	25.0	7	2	28.6	1	0	0.0		
綾	15	1	6.7	9	0	0.0	6	1	16.7	7	0	0.0	5	0	0.0	2	0	0.0	8	0	0.0	2	0	0.0	6	0	0.0	20	3	15.0	7	1	14.3	13	2	15.4		
福知山三和	6	0	0.0	5	0	0.0	1	0	0.0	8	0	0.0	5	0	0.0	3	0	0.0	13	1	7.7	6	0	0.0	7	1	14.3	9	3	33.3	7	3	42.9	2	0	0.0		
宮津鶴浮島																																						
東舞鶴伊根																																						
網野間人																																						
清	63	13	20.6	36	8	22.2	27	5	18.5	0	0	0.0	29	9	31.0	35	5	14.3	181	6	3.3	96	4	4.2	85	2	2.4	74	2	2.7	35	1	2.9	39	1	2.6		
朱雀通信	115	10	8.7	69	6	8.7	46	4	8.7	197	9	4.6	86	3	3.5	111	6	5.4	46	4	8.7	26	3	11.5	20	1	5.0	26	6	23.1	22	6	27.3	4	0	0.0		
西	25	1	4.0	10	1	10.0	15	0	0.0	53	4	7.5	25	1	4.0	28	3	10.7	23	10	43.5	22	10	45.5	1	0	0.0	26	6	23.1	22	6	27.3	4	0	0.0		
伏見工業																																						
市																																						
定																																						
京	81	37	45.7	48	27	56.3	33	10	30.3																													
京都府	13	0	0.0	7	0	0.0	6	0	0.0	20	5	25.0	11	2	18.2	9	3	33.3	21	2	9.5	17	0	0.0	4	2	50.0											
京都府	21	1	4.8	13	1	7.7	8	0	0.0	5	0	0.0	3	0	0.0	9	0	0.0	19	0	0.0	11	0	0.0	19	0	0.0											
私	43	0	0.0	26	0	0.0	17	0	0.0	59	1	1.7	33	1	3.0	26	0	0.0	67	4	6.0	36	4	11.1	31	0	0.0											
通	566	119	20.3	342	78	22.8	244	41	16.8	596	102	17.1	349	74	21.2	318	42	13.2	604	104	17.2	353	83	23.5	262	21	8.0	277	55	19.9	169	46	27.2	108	9	8.3		

府・市・私	合計			男子			女子		
	在籍数	加入数	加入率%	在籍数	加入数	加入率%	在籍数	加入数	加入率%
	明	393	79	20.1	209	53	25.4	184	26
朱雀定時	74	38	51.4	53	32	60.4	21	6	28.6
鳥	66	30	45.5	43	18	41.9	23	12	52.2
北桑田美山	36	12	33.3	28	12	42.9	8	0	0.0
桃	86	30	34.9	57	18	31.6	29	12	41.4
綾	25	6	24.0	17	5	29.4	8	1	12.5
福知山三和	50	4	8.0	23	1	4.3	27	3	11.1
東舞鶴伊根	36	4	11.1	23	3	13.0	13	1	7.7
宮津伊根	13	4	30.8	12	4	33.3	1	0	0.0
網野間人	18	15	83.3	17	14	82.4	1	1	100.0
清	127	27	21.3	65	17	26.2	62	10	16.1
朱雀通信	567	27	4.8	286	14	4.9	281	13	4.6
西	124	9	7.3	61	5	8.2	63	4	6.3
伏見工業	76	28	36.8	68	27	39.7	8	1	12.5
市	87	31	35.6	46	23	50.0	41	8	19.5
定	81	37	45.7	48	27	56.3	33	10	30.3
京都府	54	7	13.0	35	2	5.7	19	5	26.3
京都府	63	1	1.6	27	1	3.7	36	0	0.0
私	169	5	3.0	95	5	5.3	74	0	0.0
通	2,145	394	18.4	1,213	281	23.2	932	113	12.1

平成24～令和3年度 京都府高等学校体育連盟(全・定通・特別支援)
加盟校在籍数及び運動部加入数推移

※マネージャーを除く
(人数)

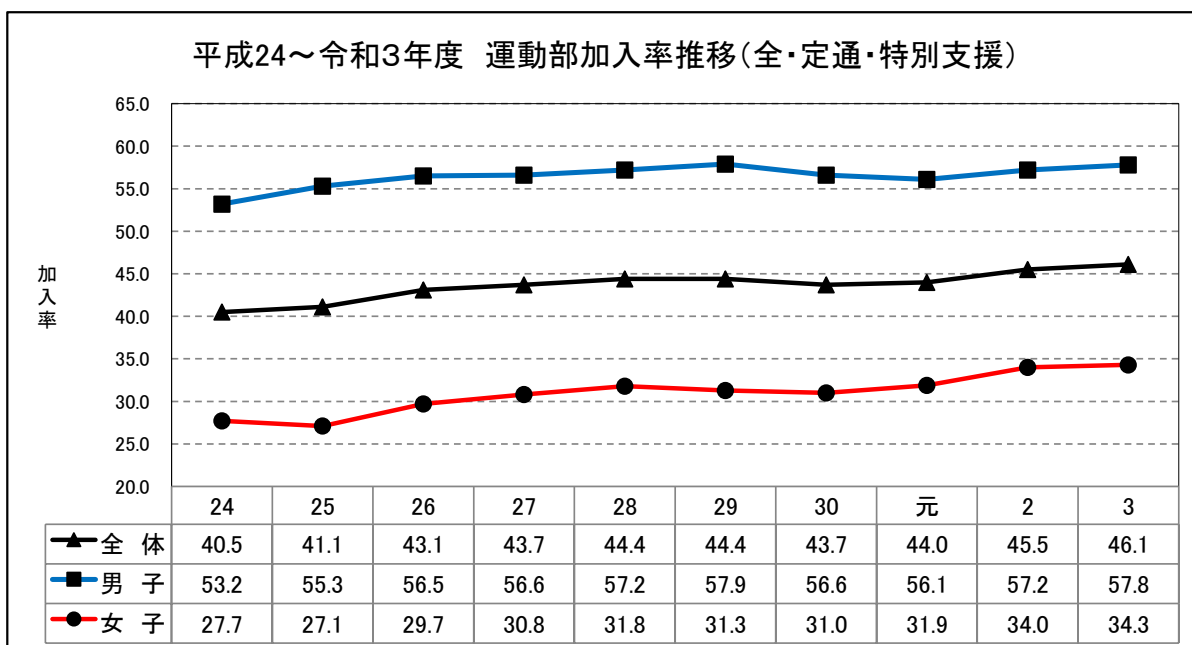
年度	24	25	26	27	28	29	30	元	2	3
加盟校在籍数	73,106	71,782	73,180	72,964	73,216	71,633	71,428	69,655	67,758	67,471
運動部加入数	29,612	29,495	31,545	31,921	32,515	31,837	31,240	30,635	30,862	31,086



平成24～令和3年度 京都府高等学校体育連盟(全・定通・特別支援) 運動部加入率推移

※マネージャーを除く
(%)

年度	24	25	26	27	28	29	30	元	2	3
全体	40.5	41.1	43.1	43.7	44.4	44.4	43.7	44.0	45.5	46.1
男子	53.2	55.3	56.5	56.6	57.2	57.9	56.6	56.1	57.2	57.8
女子	27.7	27.1	29.7	30.8	31.8	31.3	31.0	31.9	34.0	34.3

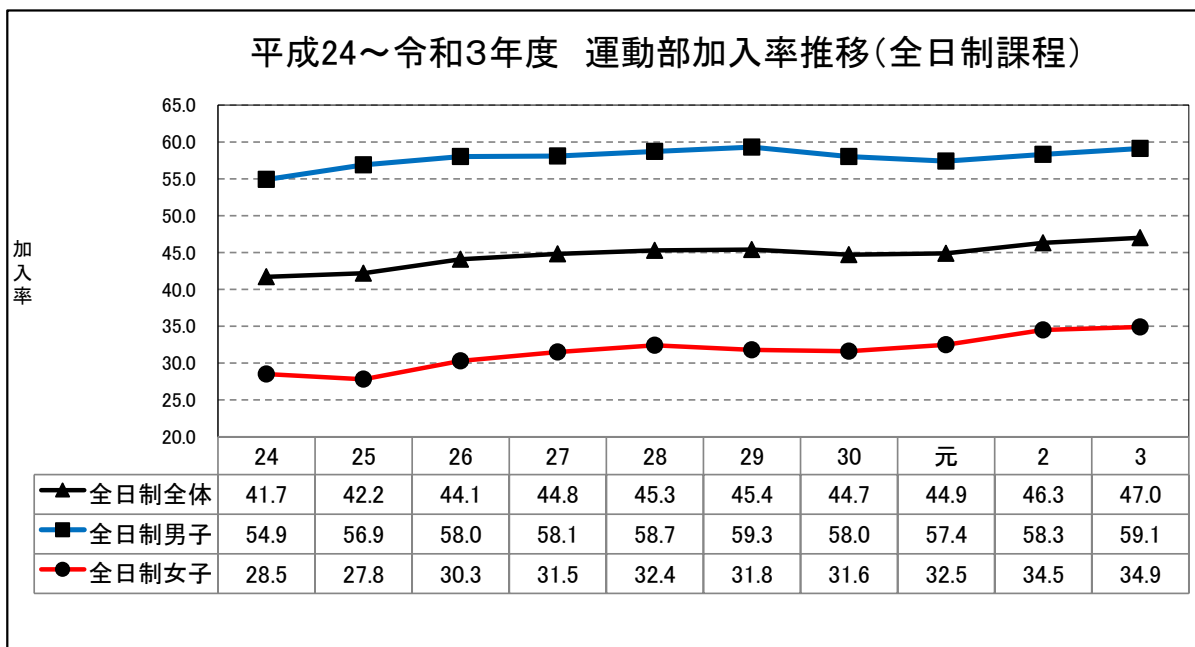


平成24～令和3年度 全日制課程(特別支援含む) 運動部加入率推移

※マネージャーを除く

(%)

年度	24	25	26	27	28	29	30	元	2	3
全日制全体	41.7	42.2	44.1	44.8	45.3	45.4	44.7	44.9	46.3	47.0
全日制男子	54.9	56.9	58.0	58.1	58.7	59.3	58.0	57.4	58.3	59.1
全日制女子	28.5	27.8	30.3	31.5	32.4	31.8	31.6	32.5	34.5	34.9

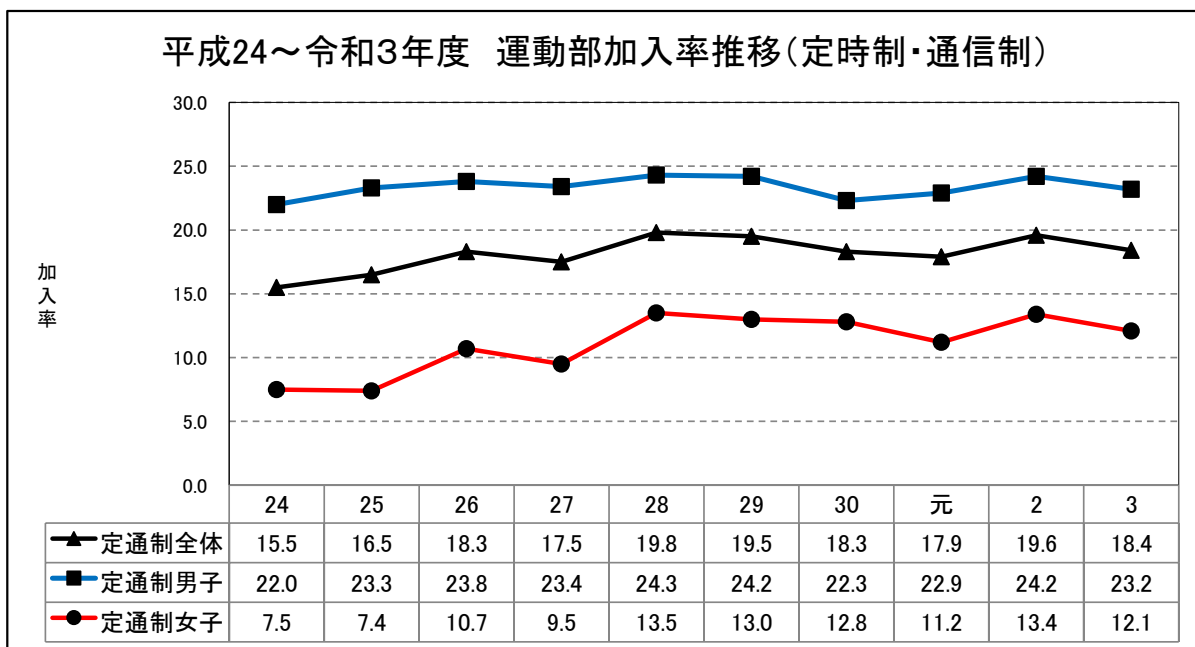


平成24～令和3年度 定時制通信制課程 運動部加入率推移

※マネージャーを除く

(%)

年度	24	25	26	27	28	29	30	元	2	3
定通制全体	15.5	16.5	18.3	17.5	19.8	19.5	18.3	17.9	19.6	18.4
定通制男子	22.0	23.3	23.8	23.4	24.3	24.2	22.3	22.9	24.2	23.2
定通制女子	7.5	7.4	10.7	9.5	13.5	13.0	12.8	11.2	13.4	12.1

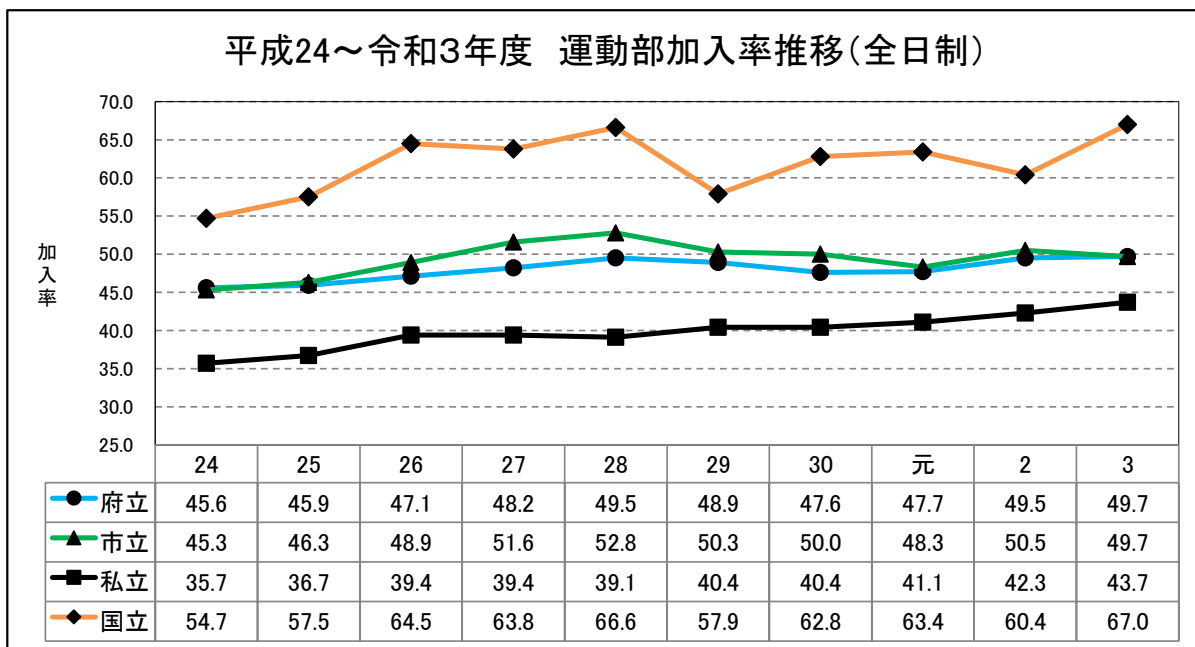


平成24～令和3年度 全日制課程(特別支援含む) 運動部加入率推移

※マネージャーを除く

(%)

年度	24	25	26	27	28	29	30	元	2	3
府立	45.6	45.9	47.1	48.2	49.5	48.9	47.6	47.7	49.5	49.7
市立	45.3	46.3	48.9	51.6	52.8	50.3	50.0	48.3	50.5	49.7
私立	35.7	36.7	39.4	39.4	39.1	40.4	40.4	41.1	42.3	43.7
国立	54.7	57.5	64.5	63.8	66.6	57.9	62.8	63.4	60.4	67.0

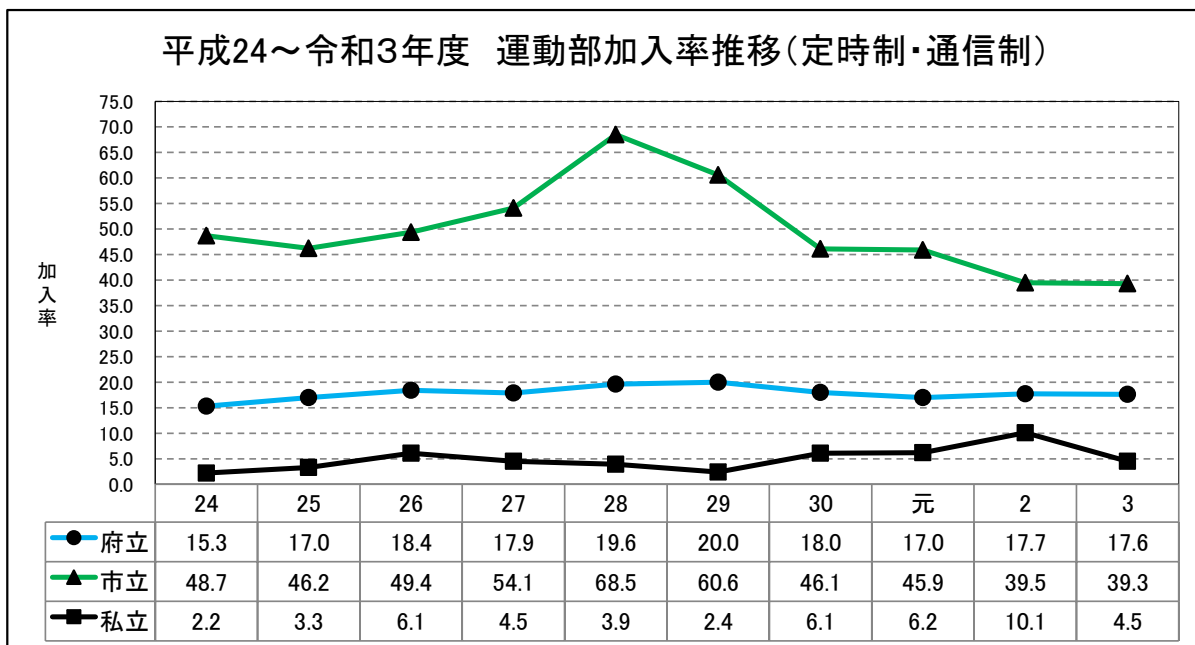


平成24～令和3年度 定時制通信制課程 運動部加入率推移

※マネージャーを除く

(%)

年度	24	25	26	27	28	29	30	元	2	3
府立	15.3	17.0	18.4	17.9	19.6	20.0	18.0	17.0	17.7	17.6
市立	48.7	46.2	49.4	54.1	68.5	60.6	46.1	45.9	39.5	39.3
私立	2.2	3.3	6.1	4.5	3.9	2.4	6.1	6.2	10.1	4.5



令和3年度 加盟校設置部数

※本府高体連設置専門部関係のみ

1 全日制課程(特別支援学校含む)

設置者別	合計	男子	女子
府立	799	424	375
市立	120	65	55
私立	548	276	272
国立	19	10	9
合計	1,486	775	711

2 定時制通信制課程

設置者別	合計	男子	女子
府立定時	64	37	27
府立通信	14	7	7
市立定時	24	17	7
私立通信	3	2	1
合計	105	63	42

3 全体総計

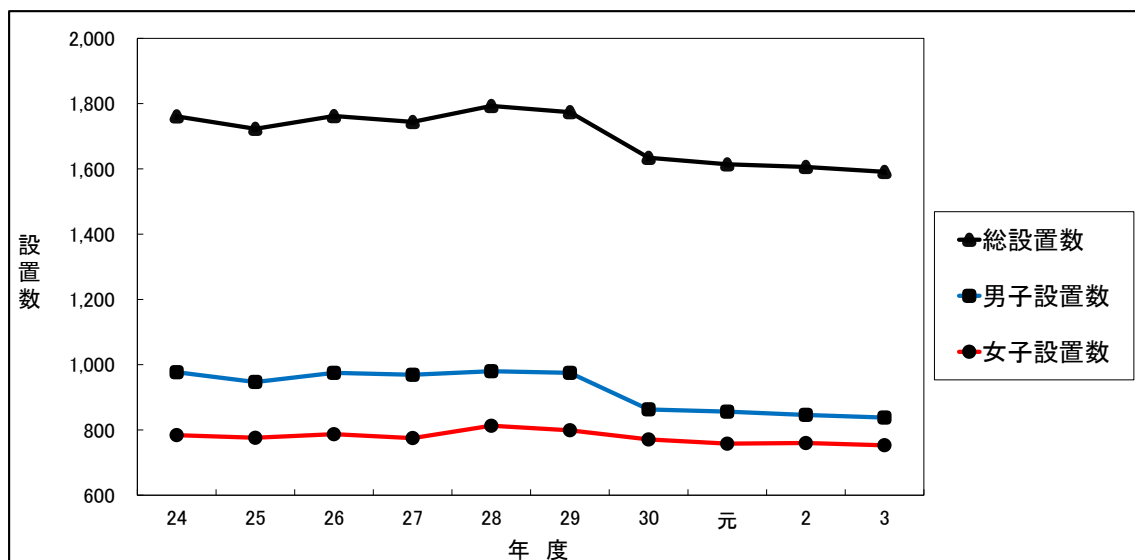
設置者別	合計	男子	女子
府立	877	468	409
市立	144	82	62
私立	551	278	273
国立	19	10	9
合計	1,591	838	753

平成24年度～令和3年度 加盟校設置部数推移

年 度	24	25	26	27	28	29	30	元	2	3
総設置数	1,761	1,723	1,762	1,744	1,793	1,774	1,634	1,614	1,606	1,591
男子設置数	977	947	975	969	980	975	863	856	846	838
女子設置数	784	776	787	775	813	799	771	758	760	753

※平成30年度野球専門部設置解消

(平成30年度野球部設置数 男子76部・女子5部・総数81部)



令和3年度 競技別加入状況

※マネージャーを除く

全日設置専門部

専門部	男子	女子	合計
陸上競技	1,514	819	2,333
体操(新体操含む)	75	106	181
水泳(競泳、水球、飛込含む)	371	246	617
バスケットボール	1,983	1,262	3,245
バレーボール	993	1,255	2,248
卓球	822	406	1,228
ソフトテニス	767	672	1,439
ハンドボール	484	285	769
サッカー	3,515	163	3,678
ラグビーフットボール	604	26	630
バドミントン	1,704	1,666	3,370
ソフトボール	47	366	413
相撲	17	8	25
柔道	196	67	263
スキー	57	62	119
スケート	1	1	2
ボート	113	42	155
剣道	410	284	694
レスリング	47	5	52
弓道	232	447	679
テニス	1,050	748	1,798
登山(山岳、ワンゲル含む)	282	112	394
自転車競技	58	6	64
ボクシング	23	7	30
ホッケー	79	101	180
ウエイトリフティング	52	27	79
ヨット	29	19	48
フェンシング	43	43	86
空手道	79	48	127
アーチェリー	77	101	178
なぎなた	6	71	77
カヌー	17	10	27
少林寺拳法	32	40	72
アメリカンフットボール	174	92	266
ゴルフ	18	17	35
ライフル射撃	23	5	28
ボウリング	11	6	17
合計	16,005	9,641	25,646

定時制通信制設置専門部

専門部	男子	女子	合計
陸上競技	36	8	44
卓球	30	5	35
ソフトテニス	27	14	41
柔道	0	0	0
剣道	5	4	9
バレーボール	19	9	28
バスケットボール	50	10	60
サッカー	31	1	32
バドミントン	59	43	102
軟式野球	7	1	8
山岳(登山、ワンゲル含む)	12	0	12
合計	276	95	371

全日制専門部設置外競技

競技	男子	女子	合計
軟式野球	123	2	125
硬式野球	2,868	105	2,973
ダンス	85	1,206	1,291
バトン	0	103	103
チアダンス	1	140	141
ラクロス	0	138	138
駅伝	0	0	0
ビーチバレー	0	6	6
フットサル	52	1	53
サイクリング	0	0	0
パワーリフティング	8	0	8
カッター	27	9	36
馬術	2	3	5
中国武術	0	0	0
日本拳法	0	0	0
合気道	0	0	0
銃剣道	0	0	0
ダブルタッチ	3	9	12
混合スポーツ	0	0	0
アームレスリング	0	0	0
競技スポーツ	0	0	0
スポーツシューティング	4	2	6
舞踊	0	0	0
ストリートパフォーマンス	0	7	7
フリースポーツ	7	5	12
合計	3,180	1,736	4,916

定時制通信制専門部設置外競技

競技	男子	女子	合計
水泳	0	0	0
スキー	2	0	2
スケート	0	0	0
ボート	0	0	0
レスリング	0	0	0
弓道	0	0	0
テニス	0	2	2
ライフル射撃	0	1	1
硬式野球	0	0	0
ダンス	1	15	16
ジャグリング	0	0	0
フットサル	0	0	0
合計	3	18	21