

平成29年度 課程別・設置者別運動部加入状況 ※マネージャーを除く

1 全日制課程 (特別支援学校含む)

設置者別	全 体								
	合 計			男 子			女 子		
	在籍数	加入数	加入率%	在籍数	加入数	加入率%	在籍数	加入数	加入率%
府 立	32,987	16,147	48.9	16,379	10,432	63.7	16,608	5,715	34.4
市 立	5,289	2,663	50.3	2,665	1,691	63.5	2,624	972	37.0
私 立	30,192	12,186	40.4	14,661	7,838	53.5	15,531	4,348	28.0
国 立	585	339	57.9	280	207	73.9	305	132	43.3
合 計	69,053	31,335	45.4	33,985	20,168	59.3	35,068	11,167	31.8

設置者別	第 1 学 年									第 2 学 年								
	合 計			男 子			女 子			合 計			男 子			女 子		
	在籍数	加入数	加入率%	在籍数	加入数	加入率%	在籍数	加入数	加入率%	在籍数	加入数	加入率%	在籍数	加入数	加入率%	在籍数	加入数	加入率%
府 立	11,062	5,815	52.6	5,513	3,741	67.9	5,549	2,074	37.4	11,060	5,421	49.0	5,468	3,523	64.4	5,592	1,898	33.9
市 立	1,738	881	50.7	829	538	64.9	909	343	37.7	1,761	929	52.8	898	596	66.4	863	333	38.6
私 立	10,306	4,420	42.9	5,049	2,819	55.8	5,257	1,601	30.5	10,178	4,139	40.7	4,941	2,725	55.2	5,237	1,414	27.0
国 立	186	113	60.8	97	75	77.3	89	38	42.7	199	133	66.8	92	75	81.5	107	58	54.2
合 計	23,292	11,229	48.2	11,488	7,173	62.4	11,804	4,056	34.4	23,198	10,622	45.8	11,399	6,919	60.7	11,799	3,703	31.4

設置者別	第 3 学 年								
	合 計			男 子			女 子		
	在籍数	加入数	加入率%	在籍数	加入数	加入率%	在籍数	加入数	加入率%
府 立	10,865	4,911	45.2	5,398	3,168	58.7	5,467	1,743	31.9
市 立	1,790	853	47.7	938	557	59.4	852	296	34.7
私 立	9,708	3,627	37.4	4,671	2,294	49.1	5,037	1,333	26.5
国 立	200	93	46.5	91	57	62.6	109	36	33.0
合 計	22,563	9,484	42.0	11,098	6,076	54.7	11,465	3,408	29.7

2 定時制通信制課程

設置者別	全 体								
	合 計			男 子			女 子		
	在籍数	加入数	加入率%	在籍数	加入数	加入率%	在籍数	加入数	加入率%
府 立	1,787	357	20.0	1,007	249	24.7	780	108	13.8
市 立	216	131	60.6	163	99	60.7	53	32	60.4
私 立	577	14	2.4	324	13	4.0	253	1	0.4
合 計	2,580	502	19.5	1,494	361	24.2	1,086	141	13.0

設置者別	第 1 学 年									第 2 学 年								
	合 計			男 子			女 子			合 計			男 子			女 子		
	在籍数	加入数	加入率%	在籍数	加入数	加入率%	在籍数	加入数	加入率%	在籍数	加入数	加入率%	在籍数	加入数	加入率%	在籍数	加入数	加入率%
府 立	451	92	20.4	252	62	24.6	199	30	15.1	479	107	22.3	259	77	29.7	220	30	13.6
市 立	78	48	61.5	61	37	60.7	17	11	64.7	65	39	60.0	47	27	57.4	18	12	66.7
私 立	98	2	2.0	59	1	1.7	39	1	2.6	226	5	2.2	123	5	4.1	103	0	0.0
合 計	627	142	22.6	372	100	26.9	255	42	16.5	770	151	19.6	429	109	25.4	341	42	12.3

設置者別	第 3 学 年									第 4 学 年								
	合 計			男 子			女 子			合 計			男 子			女 子		
	在籍数	加入数	加入率%	在籍数	加入数	加入率%	在籍数	加入数	加入率%	在籍数	加入数	加入率%	在籍数	加入数	加入率%	在籍数	加入数	加入率%
府 立	453	104	23.0	264	77	29.2	189	27	14.3	260	54	20.8	153	33	21.6	107	21	19.6
市 立	56	25	44.6	39	16	41.0	17	9	52.9	17	19	111.8	16	19	118.8	1	0	0.0
私 立	253	7	2.8	142	7	4.9	111	0	0.0	0	0	#DIV/0!	0	0	#DIV/0!	0	0	#DIV/0!
合 計	762	136	17.8	445	100	22.5	317	36	11.4	277	73	26.4	169	52	30.8	108	21	19.4

3 全体総計

	京都府高等学校体育連盟体育連盟								
	合 計			男 子			女 子		
	在籍数	加入数	加入率%	在籍数	加入数	加入率%	在籍数	加入数	加入率%
全 日 制 課 程 (特別支援学校含む)	69,053	31,335	45.4	33,985	20,168	59.3	35,068	11,167	31.8
定 時 制 通 信 制 課 程	2,580	502	19.5	1,494	361	24.2	1,086	141	13.0
合 計	71,633	31,837	44.4	35,479	20,529	57.9	36,154	11,308	31.3

市立

Table with 4 main columns: 学校名, 全 体, 第 1 学 年, 第 2 学 年, 第 3 学 年. Each column has sub-columns for 合計, 男子, and 女子, further divided into 在籍数, 加入数, and 加入率.

私立

Table with 4 main columns: 学校名, 全 体, 第 1 学 年, 第 2 学 年, 第 3 学 年. Each column has sub-columns for 合計, 男子, and 女子, further divided into 在籍数, 加入数, and 加入率.

国立

Table with 4 main columns: 学校名, 全 体, 第 1 学 年, 第 2 学 年, 第 3 学 年. Each column has sub-columns for 合計, 男子, and 女子, further divided into 在籍数, 加入数, and 加入率.

平成29年度 定時制通信制課程 学校別運動部加入状況

※マネージャーを除く

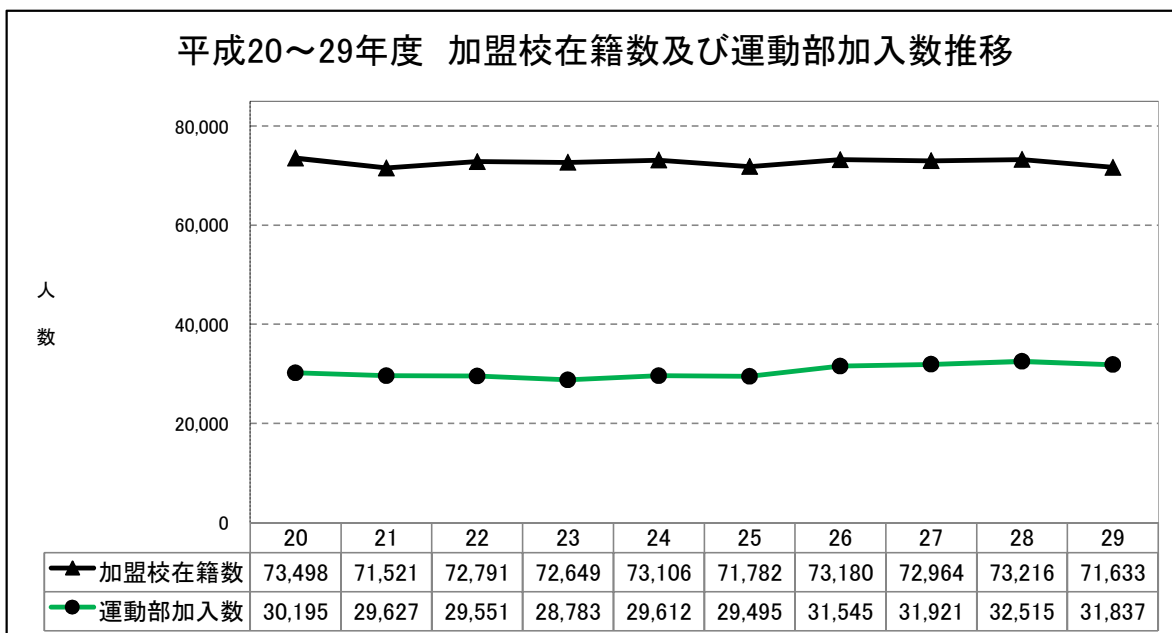
学 校 名	全 体									第 1 学 年									第 2 学 年									第 3 学 年									
	合 計			男 子			女 子			合 計			男 子			女 子			合 計			男 子			女 子			合 計			男 子			女 子			
	在籍数	加入数	加入率%	在籍数	加入数	加入率%	在籍数	加入数	加入率%	在籍数	加入数	加入率%	在籍数	加入数	加入率%	在籍数	加入数	加入率%	在籍数	加入数	加入率%	在籍数	加入数	加入率%	在籍数	加入数	加入率%	在籍数	加入数	加入率%	在籍数	加入数	加入率%				
府 定 時	清 明	311	73	23.5	149	41	27.5	162	32	19.8	120	31	25.8	61	16	26.2	59	15	25.4	111	30	27.0	53	17	32.1	58	13	22.4	80	12	15.0	35	8	22.9	45	4	8.9
	鴨 沂	41	10	24.4	30	7	23.3	11	3	27.3																											
	朱雀定時	161	48	29.8	108	36	33.3	53	12	22.6	41	5	12.2	30	3	10.0	11	2	18.2	37	15	40.5	27	13	48.1	10	2	20.0	52	20	38.5	33	16	48.5	19	4	21.1
	鳥 羽	149	40	26.8	101	28	27.7	48	12	25.0	41	10	24.4	23	7	30.4	18	3	16.7	38	8	21.1	29	8	27.6	9	0	0.0	40	7	17.5	30	6	20.0	10	1	10.0
	桃 山	159	46	28.9	117	41	35.0	42	5	11.9	47	11	23.4	36	11	30.6	11	0	0.0	39	12	30.8	26	10	38.5	13	2	15.4	48	22	45.8	38	20	52.6	10	2	20.0
	北桑田美山	28	9	32.1	16	7	43.8	12	2	16.7	8	3	37.5	3	2	66.7	5	1	20.0	8	0	0.0	4	0	0.0	4	0	0.0	9	5	55.6	6	4	66.7	3	1	33.3
	綾 部	24	8	33.3	17	8	47.1	7	0	0.0	2	0	0.0	1	0	0.0	1	0	0.0	11	4	36.4	7	4	57.1	4	0	0.0	4	3	75.0	4	3	75.0	0	0	#DIV/0!
	福知山三和	85	22	25.9	42	7	16.7	43	15	34.9	30	5	16.7	15	2	13.3	15	3	20.0	19	7	36.8	10	3	30.0	9	4	44.4	22	10	45.5	9	2	22.2	13	8	61.5
	東舞鶴浮島	60	19	31.7	41	18	43.9	19	1	5.3	21	6	28.6	16	6	37.5	5	0	0.0	14	6	42.9	10	6	60.0	4	0	0.0	16	3	18.8	9	3	33.3	7	0	0.0
	宮津伊根	31	24	77.4	23	21	91.3	8	3	37.5	4	3	75.0	4	3	75.0	0	0	0.0	12	10	83.3	8	7	87.5	4	3	75.0	11	8	72.7	8	8	100.0	3	0	0.0
網野間入	57	39	68.4	33	27	81.8	24	12	50.0	19	12	63.2	11	7	63.6	8	5	62.5	12	11	91.7	8	8	100.0	4	3	75.0	9	6	66.7	5	5	100.0	4	1	25.0	
府 通 信 制	朱雀通信	537	19	3.5	251	8	3.2	286	11	3.8	118	6	5.1	52	5	9.6	66	1	1.5	178	4	2.2	77	1	1.3	101	3	3.0	151	6	4.0	81	2	2.5	70	4	5.7
	西舞鶴	144	0	0.0	79	0	0.0	65	0	0.0																											
市 定 時	伏見工業	98	77	78.6	92	71	77.2	6	6	100.0	30	21	70.0	29	19	65.5	1	2	200.0	27	26	96.3	25	24	96.0	2	2	100.0	24	11	45.8	22	9	40.9	2	2	100.0
	西 京	118	54	45.8	71	28	39.4	47	26	55.3	48	27	56.3	32	18	56.3	16	9	56.3	38	13	34.2	22	3	13.6	16	10	62.5	32	14	43.8	17	7	41.2	15	7	46.7
私 通 信 制	京都廣学館	62	8	12.9	43	7	16.3	19	1	5.3	19	4	21.1	15	4	26.7	4	0	0.0	18	2	11.1	12	1	8.3	6	1	16.7	25	2	8.0	16	2	12.5	9	0	0.0
	京都共栄学園	63	0	0.0	28	0	0.0	35	0	0.0	17	0	0.0	12	0	0.0	5	0	0.0	29	0	0.0	12	0	0.0	17	0	0.0	17	0	0.0	4	0	0.0	13	0	0.0
	京都外大西	7	0	0.0	3	0	0.0	4	0	0.0	0	0	0.0	0	0	0.0	0	0	0.0	1	0	0.0	0	0	0.0	1	0	0.0	6	0	0.0	3	0	0.0	3	0	0.0
	クラーク記念国際 医療専門学校	317	13	4.1	186	12	6.5	131	1	0.8	57	2	3.5	34	1	2.9	23	1	4.3	113	5	4.4	63	5	7.9	50	0	0.0	147	6	4.1	89	6	6.7	58	0	0.0
	医療谷京柳	190	1	0.5	107	1	0.9	83	0	0.0	24	0	0.0	13	0	0.0	11	0	0.0	83	0	0.0	48	0	0.0	35	0	0.0	83	1	1.2	46	1	2.2	37	0	0.0
	合 計	2,498	510	20.4	1,458	368	25.2	1,040	142	13.7	646	146	22.6	387	104	26.9	259	42	16.2	788	153	19.4	441	110	24.9	347	43	12.4	787	138	17.5	461	102	22.1	326	36	11.0

学 校 名	第 4 学 年									
	合 計			男 子			女 子			
	在籍数	加入数	加入率%	在籍数	加入数	加入率%	在籍数	加入数	加入率%	
府 定 時	清 明	30	8	26.7	24	7	29.2	6	1	16.7
	鴨 沂	31	8	25.8	18	4	22.2	13	4	30.8
	朱雀定時	30	15	50.0	19	7	36.8	11	8	72.7
	鳥 羽	25	1	4.0	17	0	0.0	8	1	12.5
	桃 山	3	1	33.3	3	1	33.3	0	0	0.0
	北桑田美山	7	1	14.3	5	1	20.0	2	0	0.0
	綾 部	14	0	0.0	8	0	0.0	6	0	0.0
	福知山三和	9	4	44.4	6	3	50.0	3	1	33.3
	東舞鶴浮島	4	3	75.0	3	3	100.0	1	0	0.0
	宮津伊根	17	10	58.8	9	7	77.8	8	3	37.5
府 通 信 制	朱雀通信	90	3	3.3	41	0	0.0	49	3	6.1
	西舞鶴									
市 定 時	伏見工業	17	19	111.8	16	19	118.8	1	0	0.0
	西 京									
私 通 信 制	京都廣学館									
	京都共栄学園									
	京都外大西									
	クラーク記念国際 医療専門学校									
	医療谷京柳									
合 計	277	73	26.4	169	52	30.8	108	21	19.4	

平成20～29年度 京都府高等学校体育連盟(全・定通・特別支援)
加盟校在籍数及び運動部加入数推移

※マネージャーを除く

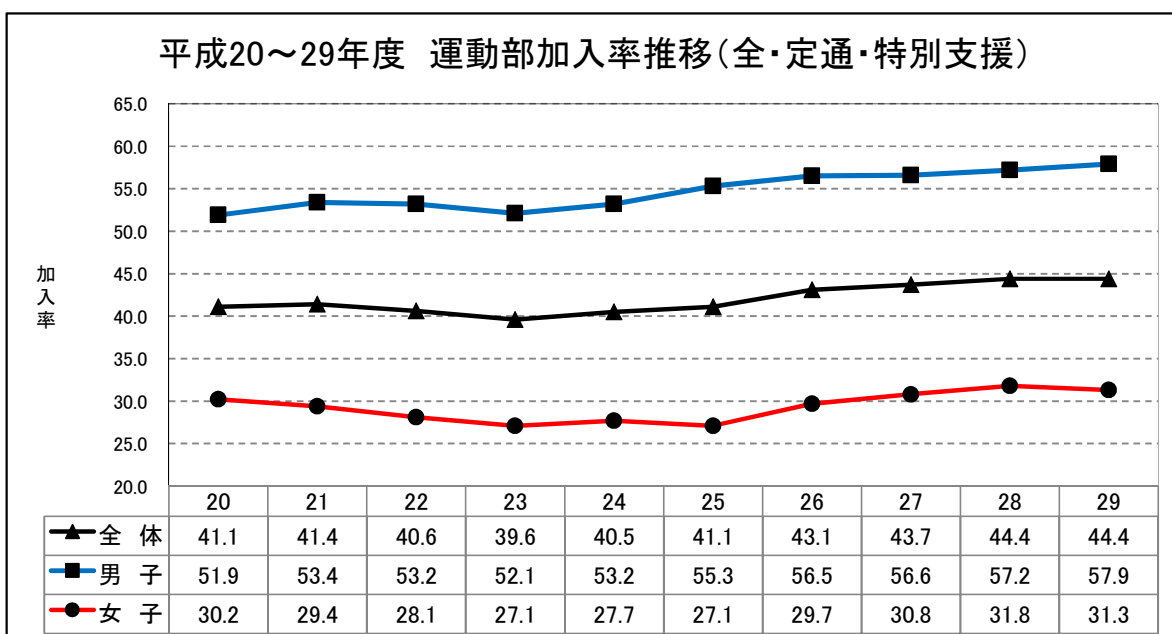
年度	20	21	22	23	24	25	26	27	28	29
加盟校在籍数	73,498	71,521	72,791	72,649	73,106	71,782	73,180	72,964	73,216	71,633
運動部加入数	30,195	29,627	29,551	28,783	29,612	29,495	31,545	31,921	32,515	31,837



平成20～29年度 京都府高等学校体育連盟(全・定通・特別支援) 運動部加入率推移

※マネージャーを除く

年度	20	21	22	23	24	25	26	27	28	29
全体	41.1	41.4	40.6	39.6	40.5	41.1	43.1	43.7	44.4	44.4
男子	51.9	53.4	53.2	52.1	53.2	55.3	56.5	56.6	57.2	57.9
女子	30.2	29.4	28.1	27.1	27.7	27.1	29.7	30.8	31.8	31.3

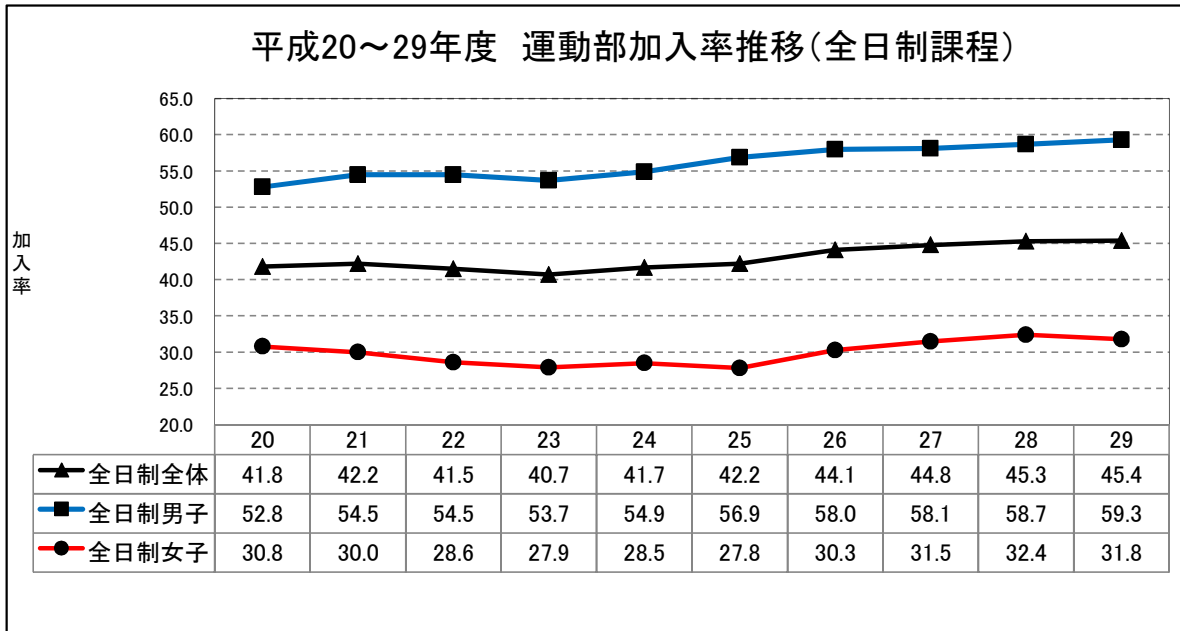


平成20～29年度 全日制課程(特別支援含む) 運動部加入率推移

※マネージャーを除く

(%)

年度	20	21	22	23	24	25	26	27	28	29
全日制全体	41.8	42.2	41.5	40.7	41.7	42.2	44.1	44.8	45.3	45.4
全日制男子	52.8	54.5	54.5	53.7	54.9	56.9	58.0	58.1	58.7	59.3
全日制女子	30.8	30.0	28.6	27.9	28.5	27.8	30.3	31.5	32.4	31.8

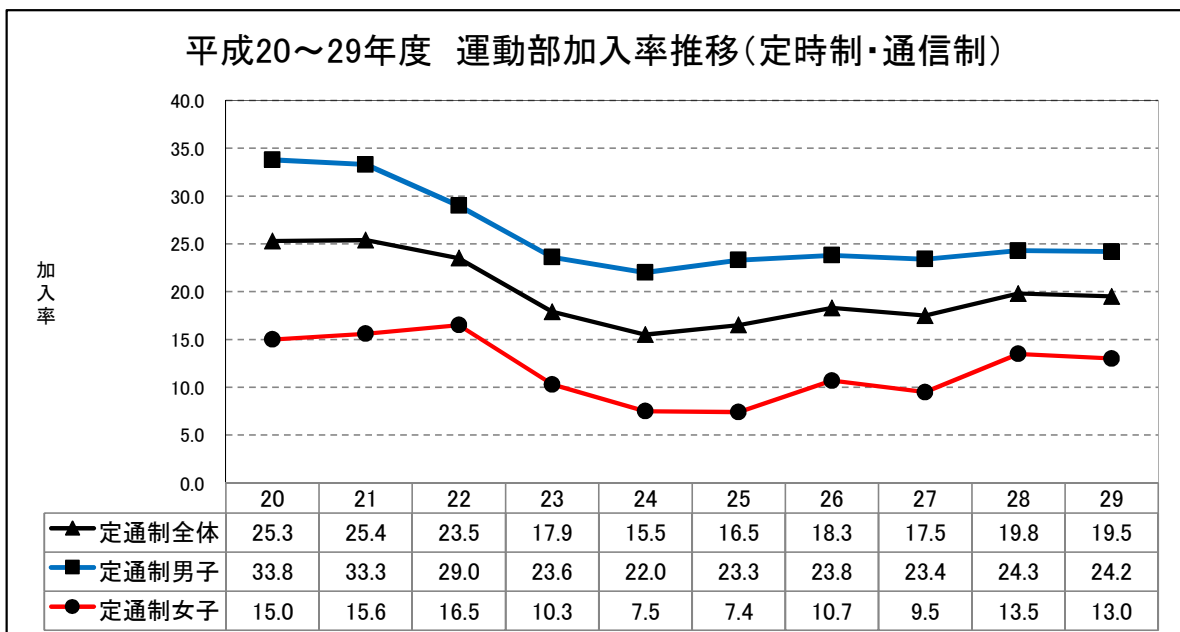


平成20～29年度 定時制通信制課程 運動部加入率推移

※マネージャーを除く

(%)

年度	20	21	22	23	24	25	26	27	28	29
定通制全体	25.3	25.4	23.5	17.9	15.5	16.5	18.3	17.5	19.8	19.5
定通制男子	33.8	33.3	29.0	23.6	22.0	23.3	23.8	23.4	24.3	24.2
定通制女子	15.0	15.6	16.5	10.3	7.5	7.4	10.7	9.5	13.5	13.0

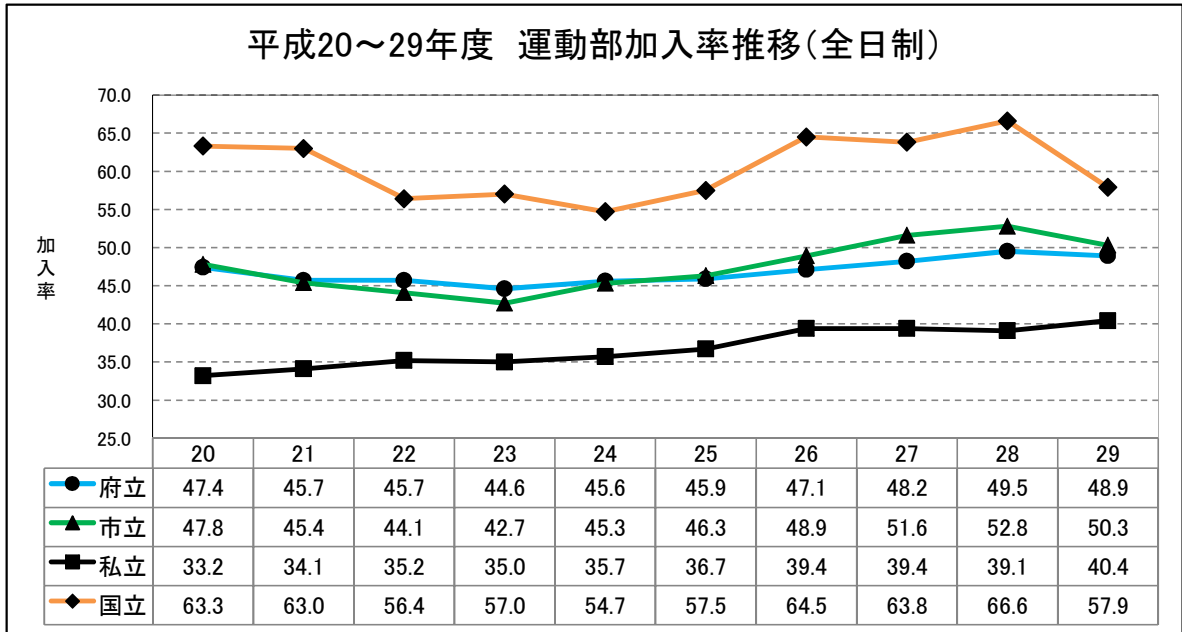


平成20～29年度 全日制課程(特別支援含む) 運動部加入率推移

※マネージャーを除く

(%)

年度	20	21	22	23	24	25	26	27	28	29
府立	47.4	45.7	45.7	44.6	45.6	45.9	47.1	48.2	49.5	48.9
市立	47.8	45.4	44.1	42.7	45.3	46.3	48.9	51.6	52.8	50.3
私立	33.2	34.1	35.2	35.0	35.7	36.7	39.4	39.4	39.1	40.4
国立	63.3	63.0	56.4	57.0	54.7	57.5	64.5	63.8	66.6	57.9

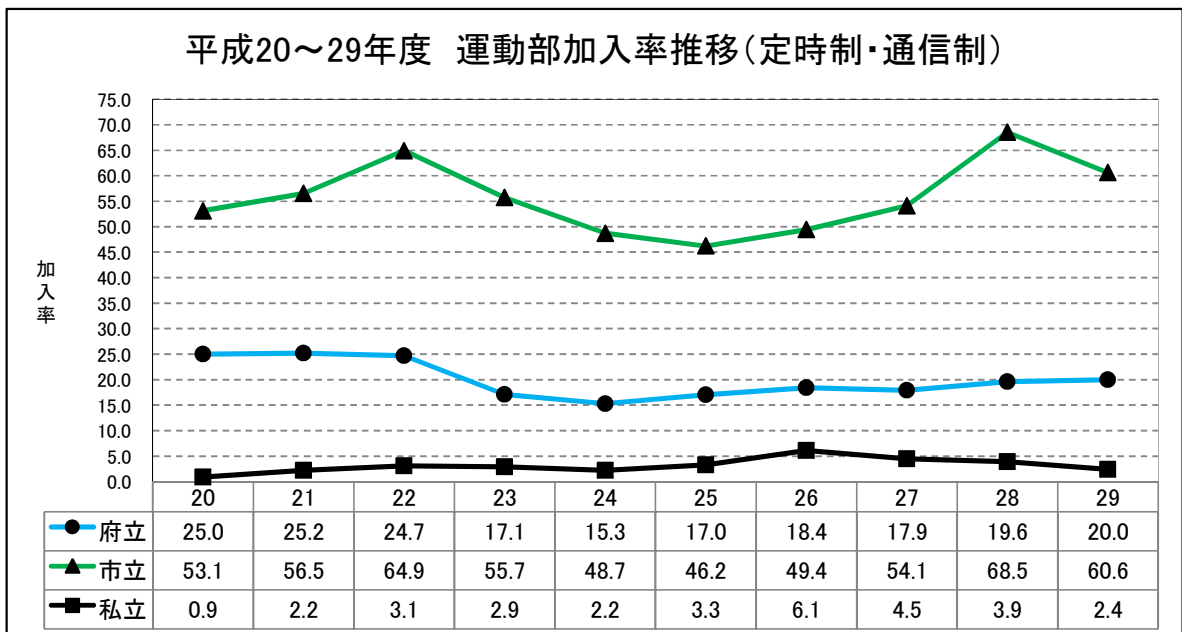


平成20～29年度 定時制通信制課程 運動部加入率推移

※マネージャーを除く

(%)

年度	20	21	22	23	24	25	26	27	28	29
府立	25.0	25.2	24.7	17.1	15.3	17.0	18.4	17.9	19.6	20.0
市立	53.1	56.5	64.9	55.7	48.7	46.2	49.4	54.1	68.5	60.6
私立	0.9	2.2	3.1	2.9	2.2	3.3	6.1	4.5	3.9	2.4



平成29年度 加盟校設置部数

※本府高体連設置専門部関係のみ

1 全日制課程 (特別支援学校含む)

設置者別	合計	男子	女子
府立	895	495	400
市立	156	90	66
私立	598	314	284
国立	20	11	9
合計	1,669	910	759

2 定時制通信制課程

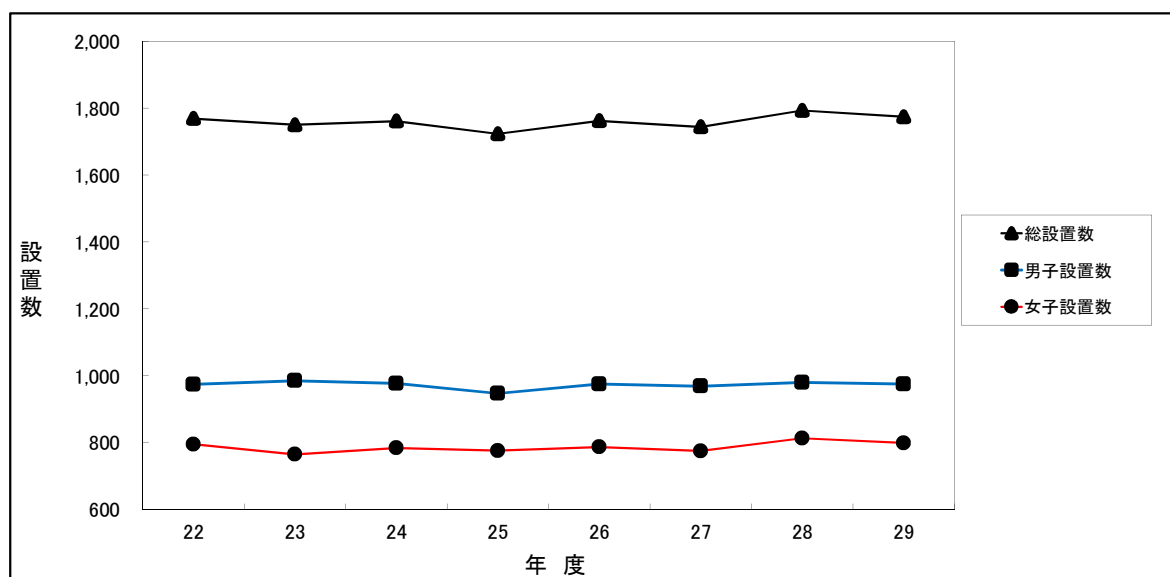
設置者別	合計	男子	女子
府立定時制	73	46	27
府立通信制	6	3	3
市立定時制	21	12	9
私立通信制	5	4	1
合計	105	65	40

3 全体総計

設置者別	合計	男子	女子
府立	974	544	430
市立	177	102	75
私立	603	318	285
国立	20	11	9
合計	1,774	975	799

平成22年度～29年度 加盟校設置部数推移

年度	22	23	24	25	26	27	28	29
総設置数	1,769	1,750	1,761	1,723	1,762	1,744	1,793	1,774
男子設置数	974	985	977	947	975	969	980	975
女子設置数	795	765	784	776	787	775	813	799



平成29年度 競技別加入状況

※マネージャーを除く

全日設置専門部

専門部	男子	女子	合計
陸上競技	1,515	880	2,395
体操	71	97	168
水泳	389	240	629
バスケットボール	2,119	1,269	3,388
バレーボール	913	1,331	2,244
卓球	881	401	1,282
ソフトテニス	963	775	1,738
ハンドボール	471	271	742
サッカー	3,676	143	3,819
ラグビーフットボール	743	21	764
バドミントン	1,324	1,413	2,737
ソフトボール	61	464	525
相撲	21	6	27
柔道	190	65	255
スキー	87	71	158
スケート	0	4	4
ホート	96	42	138
剣道	458	348	806
レスリング	41	10	51
弓道	246	353	599
テニス	1,393	912	2,305
登山	256	107	363
自転車競技	68	4	72
ホッケー	14	5	19
ホッケー	73	94	167
ウエイトリフティング	43	25	68
ヨット	29	5	34
フェンシング	31	25	56
空手道	103	38	141
アーチェリー	86	70	156
なぎなた	5	58	63
カヌー	20	6	26
硬式野球	3,137	131	3,268
軟式野球	172	0	172
少林寺拳法	34	32	66
アメリカンフットボール	167	0	167
ゴルフ	16	9	25
ライフル射撃	25	15	40
ホッケー	7	4	11
合計	19,944	9,744	29,688

定時制通信制設置専門部

専門部	男子	女子	合計
陸上競技	42	8	50
卓球	37	18	55
ソフトテニス	38	17	55
柔道	3	0	3
剣道	6	2	8
バレーボール	6	10	16
バスケットボール	88	24	112
サッカー	54	1	55
バドミントン	40	37	77
軟式野球	36	3	39
山岳	8	1	9
合計	358	121	479

全日制専門部設置外競技

競技	男子	女子	合計
ダンス	109	689	798
フットサル	8	13	21
バトン	0	179	179
合気道	0	0	0
馬術	13	11	24
銃剣道	0	0	0
ラクロス	0	156	156
パワーリフティング	6	1	7
カッター	25	13	38
卓球バレー	0	0	0
健康スポーツ	0	0	0
中国武術	0	4	4
サイクリング	0	0	0
ダブルタッチ	4	1	5
駅伝	0	9	9
チアダンス	0	101	101
ビーチバレー	0	12	12
合計	165	1,189	1,354

定時制通信制専門部設置外競技

競技	男子	女子	合計
テニス	17	2	19
レスリング	3	0	3
硬野	0	0	0
ウインター	0	0	0
ボート	0	0	0
ダンス	3	17	20
ライフル射撃	1	0	1
合計	24	19	43