

平成26年度 課程別・設置者別運動部加入状況 ※マネージャーを除く

1 全日制課程 (特別支援学校含む)

設置者別	全 体								
	合 計			男 子			女 子		
	在籍数	加入数	加入率%	在籍数	加入数	加入率%	在籍数	加入数	加入率%
府 立	33,943	15,981	47.1	16,804	10,598	63.1	17,139	5,383	31.4
市 立	5,487	2,684	48.9	2,893	1,807	62.5	2,594	877	33.8
私 立	30,444	12,003	39.4	15,055	7,684	51.0	15,389	4,319	28.1
国 立	591	381	64.5	303	232	76.6	288	149	51.7
合 計	70,465	31,049	44.1	35,055	20,321	58.0	35,410	10,728	30.3

設置者別	第 1 学 年									第 2 学 年								
	合 計			男 子			女 子			合 計			男 子			女 子		
	在籍数	加入数	加入率%	在籍数	加入数	加入率%	在籍数	加入数	加入率%	在籍数	加入数	加入率%	在籍数	加入数	加入率%	在籍数	加入数	加入率%
府 立	11,671	6,075	52.1	5,750	4,012	69.8	5,921	2,063	34.8	11,024	5,130	46.5	5,552	3,397	61.2	5,472	1,733	31.7
市 立	1,845	983	53.3	973	649	66.7	872	334	38.3	1,772	851	48.0	947	592	62.5	825	259	31.4
私 立	10,716	4,630	43.2	5,260	2,928	55.7	5,456	1,702	31.2	10,103	4,023	39.8	5,011	2,594	51.8	5,092	1,429	28.1
国 立	204	150	73.5	108	93	86.1	96	57	59.4	204	135	66.2	101	80	79.2	103	55	53.4
合 計	24,436	11,838	48.4	12,091	7,682	63.5	12,345	4,156	33.7	23,103	10,139	43.9	11,611	6,663	57.4	11,492	3,476	30.2

設置者別	第 3 学 年								
	合 計			男 子			女 子		
	在籍数	加入数	加入率%	在籍数	加入数	加入率%	在籍数	加入数	加入率%
府 立	11,248	4,776	42.5	5,502	3,189	58.0	5,746	1,587	27.6
市 立	1,870	850	45.5	973	566	58.2	897	284	31.7
私 立	9,625	3,350	34.8	4,784	2,162	45.2	4,841	1,188	24.5
国 立	183	96	52.5	94	59	62.8	89	37	41.6
合 計	22,926	9,072	39.6	11,353	5,976	52.6	11,573	3,096	26.8

2 定時制通信制課程

設置者別	全 体								
	合 計			男 子			女 子		
	在籍数	加入数	加入率%	在籍数	加入数	加入率%	在籍数	加入数	加入率%
府 立	1,833	338	18.4	1,055	251	23.8	778	87	11.2
市 立	241	119	49.4	170	99	58.2	71	20	28.2
私 立	641	39	6.1	347	24	6.9	294	15	5.1
合 計	2,715	496	18.3	1,572	374	23.8	1,143	122	10.7

設置者別	第 1 学 年									第 2 学 年								
	合 計			男 子			女 子			合 計			男 子			女 子		
	在籍数	加入数	加入率%	在籍数	加入数	加入率%	在籍数	加入数	加入率%	在籍数	加入数	加入率%	在籍数	加入数	加入率%	在籍数	加入数	加入率%
府 立	515	103	20.0	312	81	26.0	203	22	10.8	464	107	23.1	284	85	29.9	180	22	12.2
市 立	92	41	44.6	71	32	45.1	21	9	42.9	59	34	57.6	40	29	72.5	19	5	26.3
私 立	125	11	8.8	63	10	15.9	62	1	1.6	248	15	6.0	138	6	4.3	110	9	8.2
合 計	732	155	21.2	446	123	27.6	286	32	11.2	771	156	20.2	462	120	26.0	309	36	11.7

設置者別	第 3 学 年									第 4 学 年								
	合 計			男 子			女 子			合 計			男 子			女 子		
	在籍数	加入数	加入率%	在籍数	加入数	加入率%	在籍数	加入数	加入率%	在籍数	加入数	加入率%	在籍数	加入数	加入率%	在籍数	加入数	加入率%
府 立	355	69	19.4	193	47	24.4	162	22	13.6	298	56	18.8	159	35	22.0	139	21	15.1
市 立	44	19	43.2	24	15	62.5	20	4	20.0	46	25	54.3	35	23	65.7	11	2	18.2
私 立	268	13	4.9	146	8	5.5	122	5	4.1	0	0	#DIV/0!	0	0	#DIV/0!	0	0	#DIV/0!
合 計	667	101	15.1	363	70	19.3	304	31	10.2	344	81	23.5	194	58	29.9	150	23	15.3

3 全体総計

	京都府高等学校体育連盟体育連盟								
	合 計			男 子			女 子		
	在籍数	加入数	加入率%	在籍数	加入数	加入率%	在籍数	加入数	加入率%
全 日 制 課 程 (特別支援学校含む)	70,465	31,049	44.1	35,055	20,321	58.0	35,410	10,728	30.3
定 時 制 通 信 制 課 程	2,715	496	18.3	1,572	374	23.8	1,143	122	10.7
合 計	73,180	31,545	43.1	36,627	20,695	56.5	36,553	10,850	29.7

平成26年度 全日制課程(特別支援学校含む) 学校別運動部加入状況

府立

※マネージャーを除く

学校名	全 体												第 1 学 年						第 2 学 年						第 3 学 年											
	合 計			男 子			女 子			合 計			男 子			女 子			合 計			男 子			女 子											
	在籍数	加入数	加入率%	在籍数	加入数	加入率%	在籍数	加入数	加入率%	在籍数	加入数	加入率%	在籍数	加入数	加入率%	在籍数	加入数	加入率%	在籍数	加入数	加入率%	在籍数	加入数	加入率%	在籍数	加入数	加入率%									
山城	1,164	810	69.6	564	440	78.0	600	370	61.7	403	302	74.9	171	149	87.1	232	153	65.9	366	273	74.6	184	152	82.6	182	121	66.5	395	235	59.5	209	139	66.5	186	96	51.6
鴨 沂	530	215	40.6	216	114	52.8	314	101	32.2	200	96	48.0	62	38	61.3	138	58	42.0	158	60	38.0	67	34	50.7	91	26	28.6	172	59	34.3	87	42	48.3	85	17	20.0
洛 北	839	532	63.4	444	348	78.4	395	184	46.6	286	194	67.8	152	136	89.5	134	58	43.3	280	191	68.2	148	115	77.7	132	76	57.6	273	147	53.8	144	97	67.4	129	50	38.8
北 稜	877	429	48.9	433	292	67.4	444	137	30.9	281	174	61.9	146	119	81.5	135	55	40.7	279	109	39.1	128	78	60.9	151	31	20.5	317	146	46.1	159	95	59.7	158	51	32.3
朱 雀	579	164	28.3	232	95	40.9	347	69	19.9	202	75	37.1	81	42	51.9	121	33	27.3	192	56	29.2	80	35	43.8	112	21	18.8	185	33	17.8	71	18	25.4	114	15	13.2
洛 東	797	248	31.1	346	183	52.9	451	65	14.4	288	102	35.4	142	74	52.1	146	28	19.2	259	68	26.3	106	50	47.2	153	18	11.8	250	78	31.2	98	59	60.2	152	19	12.5
鳥 羽	1,066	614	57.6	508	365	71.9	558	249	44.6	362	198	54.7	162	115	71.0	200	83	41.5	353	214	60.6	188	133	70.7	165	81	49.1	351	202	57.5	158	117	74.1	193	85	44.0
嵯 峨 野	998	527	52.8	413	309	74.8	585	218	37.3	332	198	59.6	148	118	79.7	184	80	43.5	331	167	50.5	137	101	73.7	194	66	34.0	335	162	48.4	128	90	70.3	207	72	34.8
北 嵯 峨	1,110	561	50.5	539	361	67.0	571	200	35.0	362	228	63.0	183	150	82.0	179	78	43.6	362	161	44.5	175	99	56.6	187	62	33.2	386	172	44.6	181	112	61.9	205	60	29.3
北 桑 田	234	147	62.8	141	113	80.1	93	34	36.6	80	52	65.0	46	33	71.7	34	19	55.9	77	49	63.6	48	42	87.5	29	7	24.1	77	46	59.7	47	38	80.9	30	8	26.7
桂	1,104	516	46.7	536	357	66.6	568	159	28.0	359	187	52.1	167	125	74.9	192	62	32.3	358	175	48.9	179	124	69.3	179	51	28.5	387	154	39.8	190	108	56.8	197	46	23.4
洛 西	1,101	518	47.0	551	370	67.2	550	148	26.9	360	207	57.5	197	162	82.2	163	45	27.6	358	166	46.4	182	116	63.7	176	50	28.4	383	145	37.9	172	92	53.5	211	53	25.1
桃 山	1,082	615	56.8	597	428	71.7	485	187	38.6	366	215	58.7	211	154	73.0	155	61	39.4	361	213	59.0	201	147	73.1	160	66	41.3	355	187	52.7	185	127	68.6	170	60	35.3
東 稜	874	350	40.0	450	224	49.8	424	126	29.7	281	139	49.5	119	75	63.0	162	64	39.5	265	92	34.7	140	62	44.3	125	30	24.0	328	119	36.3	191	87	45.5	137	32	23.4
洛 水	662	272	41.1	303	167	55.1	359	105	29.2	242	120	49.6	111	68	61.3	131	52	39.7	218	89	40.8	98	59	60.2	120	30	25.0	202	63	31.2	94	40	42.6	108	23	21.3
京 都 す ば る	943	432	45.8	436	255	58.5	507	177	34.9	321	158	49.2	150	101	67.3	171	57	33.3	317	154	48.6	153	91	59.5	164	63	38.4	305	120	39.3	133	63	47.4	172	57	33.1
向 陽	601	286	47.6	312	206	66.0	289	80	27.7	201	115	57.2	96	73	76.0	105	42	40.0	194	85	43.8	107	64	59.8	87	21	24.1	206	86	41.7	109	69	63.3	97	17	17.5
乙 訓	714	448	62.7	396	302	76.3	318	146	45.9	240	155	64.6	131	110	84.0	109	45	41.3	237	156	65.8	128	100	78.1	109	56	51.4	237	137	57.8	137	92	67.2	100	45	45.0
西 乙 訓	586	274	46.8	272	177	65.1	314	97	30.9	200	99	49.5	95	67	70.5	105	32	30.5	189	97	51.3	97	65	67.0	92	32	34.8	197	78	39.6	80	45	56.3	117	33	28.2
東 宇 治	835	362	43.4	340	226	66.5	495	136	27.5	280	151	53.9	119	101	84.9	161	50	31.1	278	113	40.6	112	70	62.5	166	43	25.9	277	98	35.4	109	55	50.5	168	43	25.6
莒 造	957	503	52.6	534	379	71.0	423	124	29.3	320	166	51.9	169	120	71.0	151	46	30.5	319	161	50.5	183	121	66.1	136	40	29.4	318	176	55.3	182	138	75.8	136	38	27.9
城 南 菱 削	722	356	49.3	285	196	68.8	437	160	36.6	244	123	50.4	95	65	68.4	149	58	38.9	239	120	50.2	99	66	66.7	140	54	38.6	239	113	47.3	91	65	71.4	148	48	32.4
城 陽	930	331	35.6	419	251	59.9	511	80	15.7	323	134	41.5	139	100	71.9	184	34	18.5	309	94	30.4	145	72	49.7	164	22	13.4	298	103	34.6	135	79	58.5	163	24	14.7
西 城 陽	870	460	52.9	432	289	66.9	438	171	39.0	322	178	55.3	151	116	76.8	171	62	36.3	274	144	52.6	138	83	60.1	136	61	44.9	274	138	50.4	143	90	62.9	131	48	36.6
京 都 八 幡	806	190	23.6	348	127	36.5	458	63	13.8	311	95	30.5	120	62	51.7	191	33	17.3	261	50	19.2	120	32	26.7	141	18	12.8	234	45	19.2	108	33	30.6	126	12	9.5
久 御 山	952	559	58.7	460	351	76.3	492	208	42.3	321	216	67.3	155	140	90.3	166	76	45.8	315	176	55.9	151	103	68.2	164	73	44.5	316	167	52.8	154	108	70.1	162	59	36.4
田 辺	841	258	30.7	558	199	35.7	283	59	20.8	320	113	35.3	209	83	39.7	111	30	27.0	269	71	26.4	182	52	28.6	87	19	21.8	274	64	23.4	167	64	38.3	85	10	11.8
木 津	754	195	25.9	419	144	34.4	335	51	15.2	281	78	27.8	153	61	39.9	128	17	13.3	239	64	26.8	126	44	34.9	113	20	17.7	234	53	22.6	140	39	27.9	94	14	14.9
南 陽	1,065	568	53.3	552	407	73.7	513	161	31.4	356	210	59.0	181	139	76.8	175	71	40.6	356	200	56.2	183	157	85.8	173	43	24.9	353	158	44.8	188	111	59.0	165	47	28.5
亀 岡	905	430	47.5	417	284	68.1	488	146	29.9	316	156	49.4	133	95	71.4	183	61	33.3	293	132	45.1	139	94	67.6	154	38	24.7	296	142	48.0	145	95	65.5	151	47	31.1
南 丹	576	267	46.4	291	173	59.5	285	94	33.0	198	88	44.4	105	63	60.0	93	25	26.9	192	81	42.2	91	49	53.8	101	32	31.7	186	98	52.7	95	61	64.2	91	37	40.7
園 部	547	234	42.8	238	147	61.8	309	87	28.2	190	96	50.5	91	64	70.3	99	32	32.3	168	64	38.1	82	44	53.7	86	20	23.3	189	74	39.2	65	39	60.0	124	35	28.2
農 芸	283	65	23.0	218	58	26.6	65	7	10.8	110	16	14.5	89	16	18.0	21	0	0.0	86	23	26.7	64	19	29.7	22	4	18.2	87	26	29.9	65	23	35.4	22	3	13.6
立 須 知	262	68	26.0	150	50	33.3	112	18	16.1	84	17	20.2	49	14	28.6	35	3	8.6	94	25	26.6	48	12	25.0	46	13	28.3	84	26	31.0	53	24	45.3	31	2	6.5
綾 部	721	343	47.6	312	230	73.7																														

市立

校名	全 体																																			
	合 計									第 1 学 年									第 2 学 年									第 3 学 年								
	在籍数			加入数			加入率%			在籍数			加入数			加入率%			在籍数			加入数			加入率%			在籍数			加入数			加入率%		
紫野	1,053	423	40.2	457	289	63.2	596	134	22.5	366	156	42.6	173	109	63.0	193	47	24.4	328	132	40.2	136	88	64.7	192	44	22.9	359	135	37.6	148	92	62.2	211	43	20.4
洛陽工業	471	173	36.7	449	169	37.6	22	4	18.2	153	74	48.4	144	72	50.0	9	2	22.2	155	39	25.2	147	39	26.5	8	0	0.0	163	60	36.8	158	58	36.7	5	2	40.0
伏見工業	480	255	53.1	415	246	59.3	65	9	13.8	181	100	55.2	156	94	60.3	25	6	24.0	157	78	49.7	134	78	58.2	23	0	0.0	142	77	54.2	125	74	59.2	17	3	17.6
京	854	535	62.6	420	307	73.1	434	228	52.5	286	188	65.7	130	103	79.2	156	85	54.5	280	176	62.9	152	111	73.0	128	65	50.8	288	171	59.4	138	93	67.4	150	78	52.0
堀川	749	407	54.3	420	286	68.1	329	121	36.8	249	118	47.4	124	75	60.5	125	43	34.4	249	136	54.6	151	106	70.2	98	30	30.6	251	153	61.0	145	105	72.4	106	48	45.3
日吉ヶ丘	737	337	45.7	280	191	68.2	457	146	31.9	240	134	55.8	99	75	75.8	141	59	41.8	242	107	44.2	86	65	75.6	156	42	26.9	255	96	37.6	95	51	53.7	160	45	28.1
塔南	754	369	48.9	346	237	68.5	408	132	32.4	240	141	58.8	107	88	82.2	133	53	39.8	239	119	49.8	114	78	68.4	125	41	32.8	275	109	39.6	125	71	56.8	150	38	25.3
鯛配美工	277	126	45.5	40	35	87.5	237	91	38.4	94	48	51.1	15	13	86.7	79	35	44.3	92	47	51.1	9	12	133.3	83	35	42.2	91	31	34.1	16	10	62.5	75	21	28.0
白河総合支援	112	59	52.7	66	47	71.2	46	12	26.1	36	24	66.7	25	20	80.0	11	4	36.4	30	17	56.7	18	15	83.3	12	2	16.7	46	18	39.1	23	12	52.2	23	6	26.1
市立合計	5,487	2,684	48.9	2,893	1,807	62.5	2,594	877	33.8	1,845	983	53.3	973	649	66.7	872	334	38.3	1,772	851	48.0	947	592	62.5	825	259	31.4	1,870	850	45.5	973	566	58.2	897	284	31.7

私立

校名	全 体																																			
	合 計									第 1 学 年									第 2 学 年									第 3 学 年								
	在籍数			加入数			加入率%			在籍数			加入数			加入率%			在籍数			加入数			加入率%			在籍数			加入数			加入率%		
立命館	1,020	539	52.8	509	350	68.8	511	189	37.0	360	208	57.8	173	123	71.1	187	85	45.5	325	183	56.3	176	127	72.2	149	56	37.6	335	148	44.2	160	100	62.5	175	48	27.4
洛星	663	321	48.4	663	321	48.4				221	141	63.8	221	141	63.8	0	0		222	123	55.4	222	123	55.4	0	0		220	57	25.9	220	57	25.9	0	0	
同志社女子	813	200	24.6				813	200	24.6	276	67	24.3	0	0		276	67					0	0		267	72					0	0		270	61	
平安女学院	307	73	23.8				307	73	23.8	101	26	25.7	0	0		101	26	25.7	103	28	27.2	0	0		103	28	27.2	103	19	18.4	0	0		103	19	18.4
京産大附属	1,123	424	37.8	647	292	45.1	476	132	27.7	353	161	45.6	171	115	53.0	136	46	33.8	377	153	40.6	203	97	47.8	174	56	32.2	393	110	28.0	227	80	35.2	166	30	18.1
京都橋	923	284	30.8	430	183	42.6	493	101	20.5	271	91	33.6	134	65	48.5	137	26	19.0	303	83	27.4	136	48	35.3	167	35	21.0	349	110	31.5	160	70	43.8	189	40	21.2
洛陽総合	726	180	24.8	445	133	29.9	281	47	16.7	321	79	24.6	196	61	31.1	125	18	14.4	236	58	24.6	148	42	28.4	88	16	18.2	169	43	25.4	101	30	29.7	68	13	19.1
龍谷大付属平安	1,417	631	44.5	874	476	54.5	543	155	28.5	427	217	50.8	273	171	62.6	154	46	29.9	517	232	44.9	319	167	52.4	198	65	32.8	473	182	38.5	282	138	48.9	191	44	23.0
京都明徳	902	322	35.7	434	180	41.5	468	142	30.3	368	164	44.6	178	94	52.8	190	70	36.8	299	97	32.4	153	59	38.6	146	38	26.0	235	61	26.0	103	27	26.2	132	34	25.8
洛南	1,488	316	21.2	1,169	301	25.7	319	15	4.7	482	101	21.0	377	98	26.0	105	3	2.9	525	114	21.7	406	108	26.6	119	6	5.0	481	101	21.0	386	95	24.6	95	6	6.3
京都学園	1,338	585	43.7	742	443	59.7	596	142	23.8	465	224	48.2	254	172	67.7	211	52	24.6	450	197	43.8	247	148	59.9	203	49	24.1	423	164	38.8	241	123	51.0	182	41	22.5
花園	1,013	450	44.4	622	357	57.4	391	93	23.8	327	155	47.4	198	124	62.6	129	31	24.0	357	158	44.3	215	126	58.6	142	32	22.5	329	137	41.6	209	107	51.2	120	30	25.0
京都光華	523	152	29.1				523	152	29.1	210	66	31.4	0	0		210	66	31.4	169	55	32.5	0	0		169	55	32.5	144	31	21.5	0	0		144	31	21.5
京外大西	897	564	62.9	470	322	68.5	427	242	56.7	337	210	62.3	174	113	64.9	163	97	59.5	321	208	64.8	162	119	73.5	159	89	56.0	239	146	61.1	134	90	67.2	105	56	53.3
同志社	1,103	711	64.5	546	406	74.4	557	305	54.8	367	254	69.2	173	127	73.4	194	127	65.5	374	237	63.4	193	145	75.1	181	92	50.8	362	220	60.8	180	134	74.4	182	86	47.3
京大文教	973	399	41.0	335	194	57.9	638	205	32.1	374	150	40.1	108	63	58.3	266	87	32.7	326	139	42.6	120	69	57.5	206	70	34.0	273	110	40.3	107	62	57.9	166	48	28.9
東山	1,148	600	52.3	1,148	600	52.3				428	227	53.0	428	227	53.0	0	0		352	193	54.8	352	193	54.8	0	0		368	180	48.9	368	180	48.9	0	0	
京都精華女子	500	152	30.4				500	152	30.4	153	58	37.9	0	0		153	58	37.9	180	36	20.0	0	0		180	36	20.0	167	58	34.7	0	0		167	58	34.7
ノートルダム女学院	355	48	13.5				355	48	13.5	136	14	10.3	0	0		136	14	10.3	102	16	15.7	0	0		102	16	15.7	117	18	15.4	0	0		117	18	15.4
大谷	1,361	643	47.2	787	476	60.5	574	167	29.1	480	260	54.2	279	203	72.8	201	57	28.4	447	201	45.0	245	140	57.1	202	61	30.2	434	182	41.9	263	133	50.6	171	49	28.7
華頂女子	220	81	36.8				220	81	36.8	77	28	36.4	0	0		77	28	36.4	84	37	44.0	0	0		84	37	44.0	59	16	27.1	0	0		59	16	27.1
聖母学院	402	109	27.1				402	109	27.1	133	42	31.6	0	0		133	42	31.6	137	35	25.5	0	0		137	35	25.5	132	32	24.2	0	0		132	32	24.2
京都西山	894	129	14.4				894	129	14.4	358	48	13.4	0	0		358	48	13.4	272	36	13.2	0	0		272	36	13.2	264	45	17.0	0	0		264	45	17.0
京都聖カタリナ	280	64	22.9	55	18	32.7	225	46	20.4	125	48	38.4	26	14	53.8	99	34	34.3	71	11	15.5	12	1	8.3	59	10	16.9	84	5	6.0	17	3	17.6	2	3.0	
立命館宇治	1,071	651	60.8	512	378	73.8	559	273	48.8	362	241	66.6	166	121	72.9	196	120	61.2	346	209	60.4	176	133	75.6	170	76	44.7	363	201	55.4	170	124	72.9	193	77	39.9
京都女子	1,189	289	24.3				1,189	289	24.3	408	126	30.9	0	0		408	126	30.9	384	98	25.5	0	0		384	98	25.5	397	65	16.4	0	0		397	65	16.4
同志社国際	833	512	61.5	360	293	81.4	473	219	46.3	266	172	64.7	105	90	85.7	161	82	50.9	284	167	58.8	134	107	79.9	150	60	40.0	283	173	61.1	121	96	79.3	162	77	47.5
京都南洋	1,464	669	45.7	942	491	52.1	522	178	34.1	548	303	55.3	364	226	62.1	184	77	41.8	496	214	43.1	327	160	48.9	169	54	32.0	420	152	36.2	251	105	41.8	169	47	27.8

平成26年度 定時制通信制課程 学校別運動部加入状況

※マネージャーを除く

学校名	全 体									第 1 学 年									第 2 学 年									第 3 学 年								
	合 計			男 子			女 子			合 計			男 子			女 子			合 計			男 子			女 子			合 計			男 子			女 子		
	在籍数	加入数	加入率%	在籍数	加入数	加入率%	在籍数	加入数	加入率%	在籍数	加入数	加入率%	在籍数	加入数	加入率%	在籍数	加入数	加入率%	在籍数	加入数	加入率%	在籍数	加入数	加入率%	在籍数	加入数	加入率%	在籍数	加入数	加入率%	在籍数	加入数	加入率%			
府 鵜 浜	118	33	28.0	81	29	35.8	37	4	10.8	50	15	30.0	34	13	38.2	16	2	12.5	25	13	52.0	22	13	59.1	3	0	0.0	18	2	11.1	14	2	14.3	4	0	0.0
府 朱雀定時	191	48	25.1	122	40	32.8	69	8	11.6	76	19	25.0	47	15	31.9	29	4	13.8	50	14	28.0	38	14	36.8	12	0	0.0	32	8	25.0	19	7	36.8	13	1	7.7
府 鳥 羽	200	59	29.5	138	47	34.1	62	12	19.4	81	20	24.7	59	17	28.8	22	3	13.6	55	24	43.6	39	20	51.3	16	4	25.0	34	8	23.5	25	5	20.0	9	3	33.3
府 桃 山	211	95	45.0	138	66	47.8	73	29	39.7	74	27	36.5	42	18	42.9	32	9	28.1	59	29	49.2	45	20	44.4	14	9	64.3	34	12	35.3	24	8	33.3	10	4	40.0
府 北桑田美山	39	7	17.9	27	6	22.2	12	1	8.3	5	2	40.0	2	1	50.0	3	1	33.3	14	2	14.3	8	2	25.0	6	0	0.0	13	3	23.1	11	3	27.3	2	0	0.0
府 綾 部	35	21	60.0	21	15	71.4	14	6	42.9	15	10	66.7	9	8	88.9	6	2	33.3	6	3	50.0	3	2	66.7	3	1	33.3	8	5	62.5	4	3	75.0	4	2	50.0
府 福知山三和	63	8	12.7	40	2	5.0	23	6	26.1	16	2	12.5	13	2	15.4	3	0	0.0	17	3	17.6	13	0	0.0	4	3	75.0	12	2	16.7	6	0	0.0	6	2	33.3
府 東舞鶴浮島	86	6	7.0	55	5	9.1	31	1	3.2	40	0	0.0	26	0	0.0	14	0	0.0	17	0	0.0	10	0	0.0	7	0	0.0	15	5	33.3	11	5	45.5	4	0	0.0
府 宮津伊根	28	13	46.4	17	12	70.6	11	1	9.1	8	1	12.5	3	1	33.3	5	0	0.0	11	5	45.5	6	4	66.7	5	1	20.0	9	7	77.8	8	7	87.5	1	0	0.0
府 網野間人	51	18	35.3	31	12	38.7	20	6	30.0	19	5	26.3	12	5	41.7	7	0	0.0	8	2	25.0	5	2	40.0	3	0	0.0	13	8	61.5	6	3	50.0	7	5	71.4
府 朱雀通信	610	27	4.4	278	14	5.0	332	13	3.9	131	2	1.5	65	1	1.5	66	1	1.5	202	12	5.9	95	8	8.4	107	4	3.7	167	9	5.4	65	4	6.2	102	5	4.9
府 西 舞 鶴	201	3	1.5	107	3	2.8	94	0	0.0			#DIV/0!			#DIV/0!			#DIV/0!			#DIV/0!			#DIV/0!			#DIV/0!			#DIV/0!			#DIV/0!			#DIV/0!
府 伏見工業	88	61	69.3	80	59	73.8	8	2	25.0	34	21	61.8	31	20	64.5	3	1	33.3	24	18	75.0	22	17	77.3	2	1	50.0	10	5	50.0	8	5	62.5	2	0	0.0
府 定 西 京	153	59	37.9	90	40	44.4	63	18	28.6	58	20	34.5	40	12	30.0	18	8	44.4	35	16	45.7	18	12	66.7	17	4	23.5	34	14	41.2	16	10	62.5	18	4	22.2
府 私 一 燈 園	14	5	35.7	6	3	50.0	8	2	25.0	7	4	57.1	3	3	30.0	4	1	44.4	35	16	45.7	0	0	66.7	1	1	23.5	34	14	41.2	3	0	62.5	3	0	0.0
府 京都共栄学園	65	0	0.0	27	0	0.0	38	0	0.0	17	0	0.0	9	0	0.0	8	0	0.0	26	0	0.0	8	0	0.0	18	0	0.0	22	0	0.0	10	0	0.0	12	0	0.0
府 私 京 都 外 大 西	72	8	11.1	41	4	9.8	31	4	12.9	13	0	0.0	7	0	0.0	6	0	0.0	31	2	6.5	20	2	10.0	11	0	0.0	28	6	21.4	14	2	14.3	14	4	28.6
府 通 クラーク記念国際	267	29	10.9	164	19	11.6	103	10	9.7	70	11	15.7	38	10	26.3	32	1	3.1	87	13	14.9	56	4	7.1	31	9	29.0	110	5	4.5	70	5	7.1	40	0	0.0
府 通 長 尾 谷 京 都	237	2	0.8	115	1	0.9	122	1	0.8	25	0	0.0	9	0	0.0	16	0	0.0	104	0	0.0	54	0	0.0	50	0	0.0	108	2	1.9	52	1	1.9	56	1	1.8
合 計	2,528	498	19.7	1,471	374	25.4	1,057	124	11.7	739	159	21.5	449	126	28.1	290	33	11.4	772	157	20.3	462	120	26.0	310	37	11.9	673	101	15.0	366	70	19.1	307	31	10.1

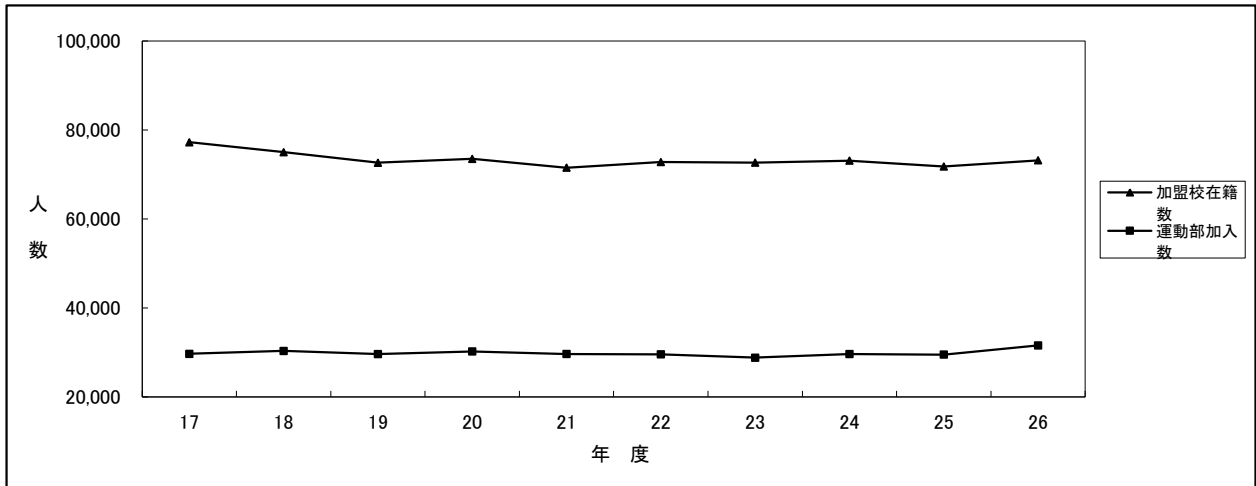
学校名	第 4 学 年								
	合 計			男 子			女 子		
	在籍数	加入数	加入率%	在籍数	加入数	加入率%	在籍数	加入数	加入率%
府 鵜 浜	25	3	12.0	11	1	9.1	14	2	14.3
府 朱雀定時	33	7	21.2	18	4	22.2	15	3	20.0
府 鳥 羽	30	7	23.3	15	5	33.3	15	2	13.3
府 桃 山	44	27	61.4	27	20	74.1	17	7	41.2
府 北桑田美山	7	0	0.0	6	0	0.0	1	0	0.0
府 綾 部	6	3	50.0	5	2	40.0	1	1	100.0
府 福知山三和	18	1	5.6	8	0	0.0	10	1	10.0
府 東舞鶴浮島	14	1	7.1	8	0	0.0	6	1	16.7
府 宮津伊根	0	0	#DIV/0!	0	0	#DIV/0!	0	0	#DIV/0!
府 網野間人	11	3	27.3	8	2	25.0	3	1	33.3
府 朱雀通信	110	4	3.6	53	1	1.9	57	3	5.3
府 西 舞 鶴	0	0	#DIV/0!			#DIV/0!			#DIV/0!
府 伏見工業	20	17	85.0	19	17	89.5	1	0	0.0
府 定 西 京	26	8	30.8	16	6	37.5	10	2	20.0
府 私 一 燈 園	0	0	#DIV/0!	0	0	#DIV/0!	0	0	#DIV/0!
府 京都共栄学園	0	0	#DIV/0!	0	0	#DIV/0!	0	0	#DIV/0!
府 私 京 都 外 大 西	0	0	#DIV/0!	0	0	#DIV/0!	0	0	#DIV/0!
府 通 クラーク記念国際	0	0	#DIV/0!	0	0	#DIV/0!	0	0	#DIV/0!
府 通 長 尾 谷 京 都	0	0	#DIV/0!	0	0	#DIV/0!	0	0	#DIV/0!
合 計	344	81	23.5	194	58	29.9	150	23	15.3

平成17年度～26年度 京都府高等学校体育連盟(全・定通・特別支援) 加盟校在籍数及び運動部加入数推移

※マネージャーを除く

(人数)

年度	17	18	19	20	21	22	23	24	25	26
加盟校在籍数	77,222	74,995	72,623	73,498	71,521	72,791	72,649	73,106	71,782	73,180
運動部加入数	29,647	30,298	29,603	30,195	29,627	29,551	28,783	29,612	29,495	31,545

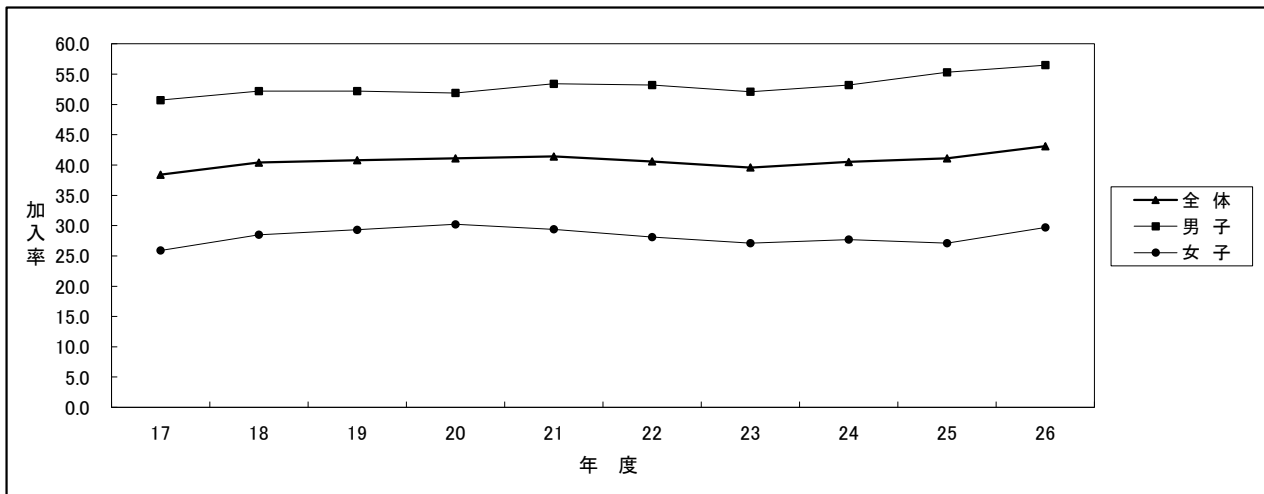


平成17年度～26年度 京都府高等学校体育連盟(全・定通・特別支援) 運動部加入率推移

※マネージャーを除く

(%)

年度	17	18	19	20	21	22	23	24	25	26
全体	38.4	40.4	40.8	41.1	41.4	40.6	39.6	40.5	41.1	43.1
男子	50.7	52.2	52.2	51.9	53.4	53.2	52.1	53.2	55.3	56.5
女子	25.9	28.5	29.3	30.2	29.4	28.1	27.1	27.7	27.1	29.7

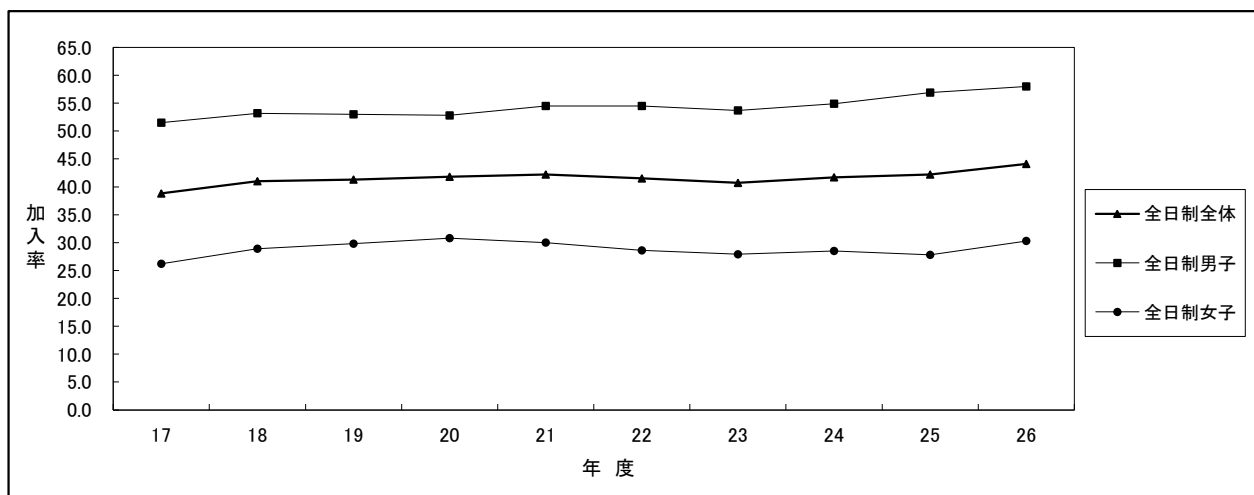


平成17年度～26年度 全日制課程(特別支援含む) 運動部加入率推移

※マネージャーを除く

年度	17	18	19	20	21	22	23	24	25	26
全日制全体	38.8	41.0	41.3	41.8	42.2	41.5	40.7	41.7	42.2	44.1
全日制男子	51.5	53.2	53.0	52.8	54.5	54.5	53.7	54.9	56.9	58.0
全日制女子	26.2	28.9	29.8	30.8	30.0	28.6	27.9	28.5	27.8	30.3

(%)

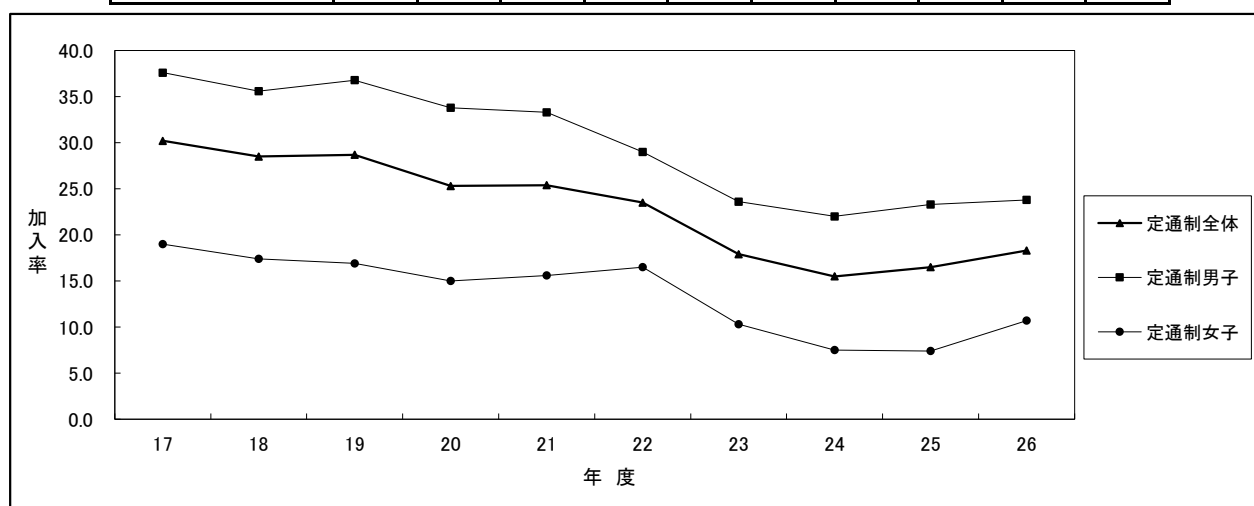


平成17年度～26年度 定時制通信制課程 運動部加入率推移

※マネージャーを除く

年度	17	18	19	20	21	22	23	24	25	26
定通制全体	30.2	28.5	28.7	25.3	25.4	23.5	17.9	15.5	16.5	18.3
定通制男子	37.6	35.6	36.8	33.8	33.3	29.0	23.6	22.0	23.3	23.8
定通制女子	19.0	17.4	16.9	15.0	15.6	16.5	10.3	7.5	7.4	10.7

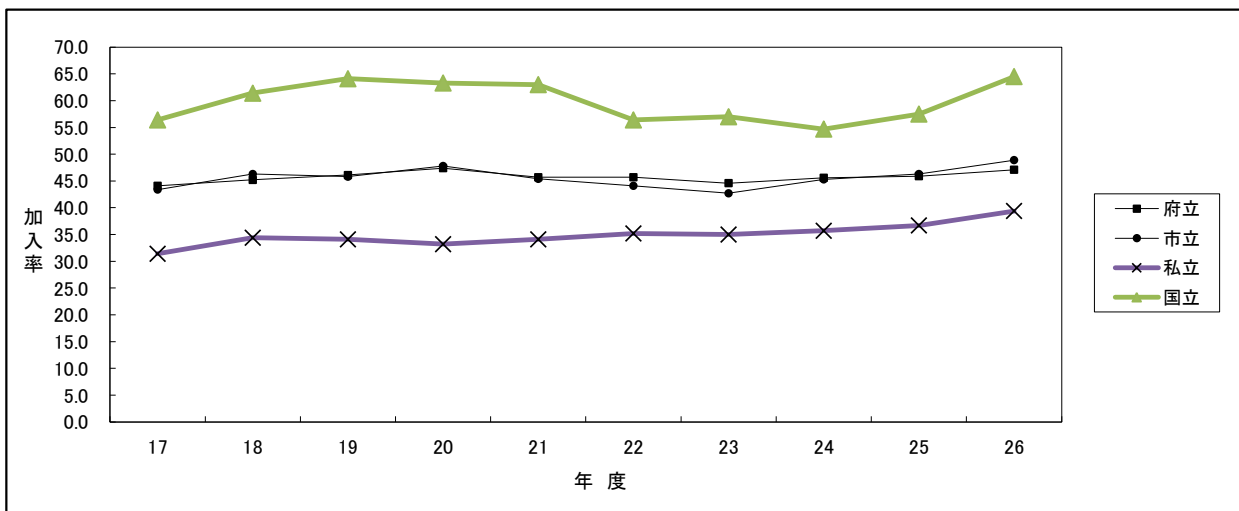
(%)



平成17年度～26年度 全日制課程(特別支援含む) 運動部加入率推移

※マネージャーを除く

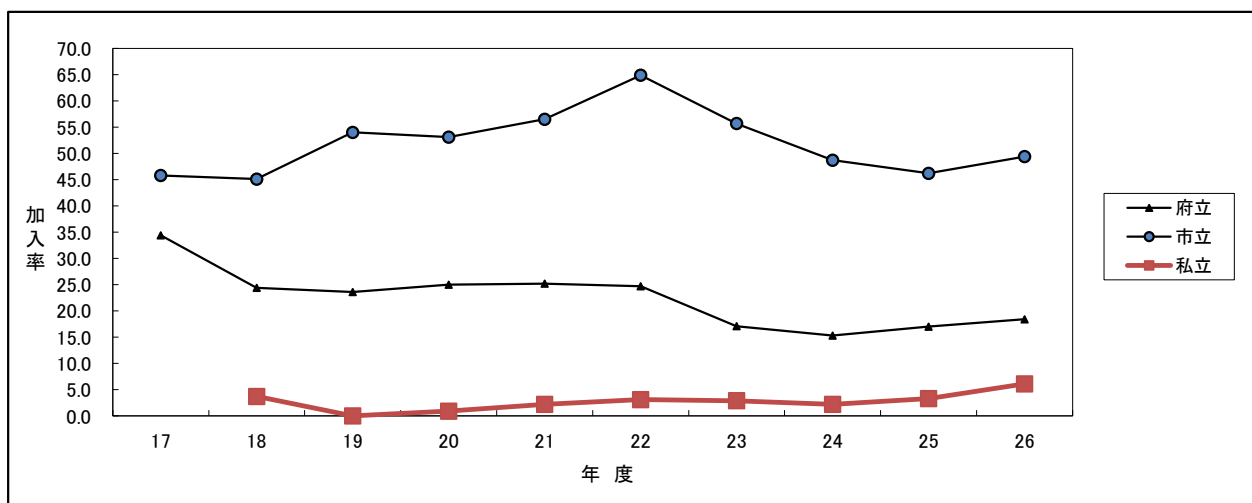
年度	17	18	19	20	21	22	23	24	25	26
府立	44.1	45.2	46.1	47.4	45.7	45.7	44.6	45.6	45.9	47.1
市立	43.4	46.3	45.8	47.8	45.4	44.1	42.7	45.3	46.3	48.9
私立	31.4	34.4	34.1	33.2	34.1	35.2	35	35.7	36.7	39.4
国立	56.4	61.4	64.1	63.3	63.0	56.4	57	54.7	57.5	64.5



平成17年度～26年度 定時制通信制課程 運動部加入率推移

※マネージャーを除く

年度	17	18	19	20	21	22	23	24	25	26
府立	34.4	24.4	23.6	25.0	25.2	24.7	17.1	15.3	17.0	18.4
市立	45.8	45.1	54.0	53.1	56.5	64.9	55.7	48.7	46.2	49.4
私立		3.7	0.0	0.9	2.2	3.1	2.9	2.2	3.3	6.1



平成26年度 加盟校設置部数

※本府高体連設置専門部関係のみ

1 全日制課程(特別支援学校含む)

設置者別	合計	男子	女子
府立	893	496	397
市立	156	93	63
私立	586	306	280
国立	20	11	9
合計	1,655	906	749

2 定時制通信制課程

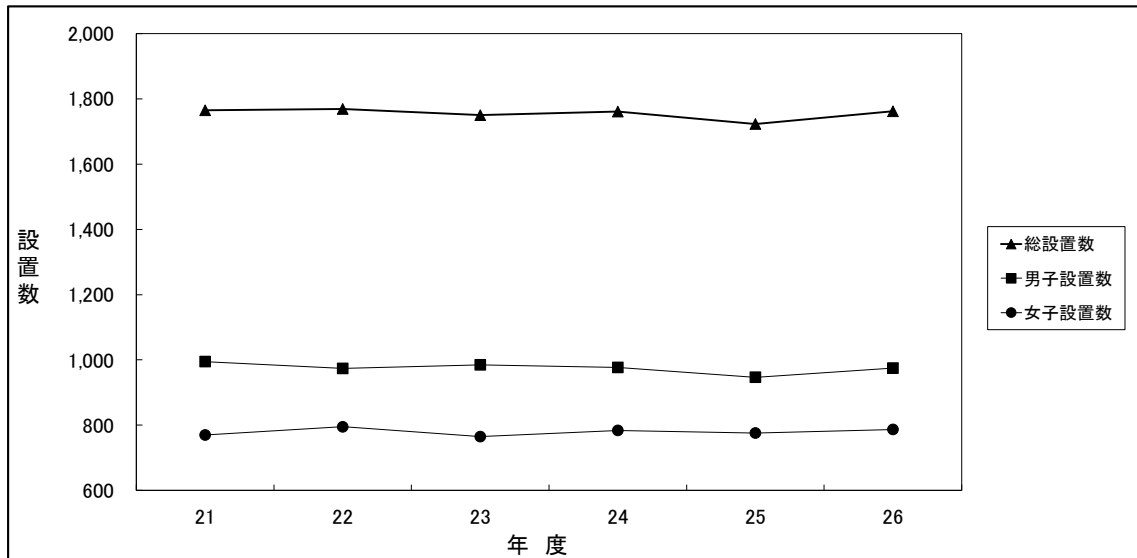
設置者別	合計	男子	女子
府立定時制	71	45	26
府立通信制	8	5	3
市立定時制	19	14	5
私立通信制	9	5	4
合計	107	69	38

3 全体総計

設置者別	合計	男子	女子
府立	972	546	426
市立	175	107	68
私立	595	311	284
国立	20	11	9
合計	1,762	975	787

平成21年度～26年度 加盟校設置部数推移

年度	21	22	23	24	25	26
総設置数	1,765	1,769	1,750	1,761	1,723	1,762
男子設置数	995	974	985	977	947	975
女子設置数	770	795	765	784	776	787



平成26年度 競技別加入状況

※マネージャーを除く

全日設置専門部

専門部	男子	女子	合計
陸上競技	1,593	897	2,490
体操	131	126	257
水泳	392	235	627
バスケットボール	2,204	1,364	3,568
バレーボール	768	1,197	1,965
卓球	753	304	1,057
ソフトテニス	800	798	1,598
ハンドボール	479	201	680
サッカー	3,749	123	3,872
ラグビーフットボール	691	15	706
バドミントン	1,030	1,372	2,402
ソフトボール	65	499	564
相撲	17	0	17
柔道	271	57	328
スキー	64	78	142
スケート	3	3	6
ボート	100	43	143
剣道	601	353	954
レスリング	63	9	72
弓道	221	323	544
テニス	1,573	964	2,537
登山	271	81	352
自転車競技	53	2	55
ボクシング	18	0	18
ホッケー	105	93	198
ウエイトリフティング	51	19	70
ヨット	38	13	51
フェンシング	32	20	52
空手道	89	53	142
アーチェリー	87	76	163
なぎなた	3	31	34
カヌー	16	10	26
硬式野球	3,446	182	3,628
軟式野球	143	9	152
少林寺拳法	57	53	110
アメリカンフットボール	171	45	216
ゴルフ	10	7	17
ライフル射撃	19	13	32
ホウリング	16	5	21
合計	20,193	9,673	29,866

定時制通信制設置専門部

専門部	男子	女子	合計
陸上競技	34	8	42
卓球	28	10	38
ソフトテニス	47	24	71
柔道	16	3	19
剣道	1	1	2
バレーボール	7	20	27
バスケットボール	71	19	90
サッカー	64	0	64
バドミントン	38	25	63
軟式野球	66	0	66
山岳	7	4	11
合計	379	114	493

全日制専門部設置外競技

競技	男子	女子	合計
ダンス	72	633	705
フットサル	0	0	0
バトン	0	168	168
合気道	0	15	15
馬術	13	8	21
銃剣道	6	0	6
ラクロス	0	88	88
パワーリフティング	6	0	6
カッター	12	0	12
卓球パレー	0	0	0
健康スポーツ	0	0	0
中国武術	1	3	4
サイクリング	0	0	0
山岳	0	0	0
ワンゲル	0	0	0
チアダンス	0	105	105
ビーチバレー	0	12	12
合計	110	1,032	1,142

定時制通信制専門部設置外競技

競技	男子	女子	合計
テニス	0	0	0
弓道	0	0	0
体力づくり	0	0	0
スキー	0	0	0
水泳	0	0	0
スケート	0	0	0
AAA	0	0	0
硬野	0	0	0
ウインター	0	0	0
ボート	0	0	0
合計	0	0	0

※AAA・・・オール・アドベンチャー・アクティビティ(スキー、スノボ、スケューバ、体力作り)